

Nr

A

B

C

D

E

F

G

H

I

J

K

L

M

N

O

P

R

S

T

U

V

W

X

Y

Z

1. Obiekt zabytkowy

1438/3

Dom, Plac Mariacki nr. 5 - Wikarówka. pl. Mariacki 5 IV

2. Miejscowość

KRAKÓW

13028

3. Wiek

XX

4. Styl

5. Kubatura m<sup>3</sup>

3800

6. Powierzchnia w m<sup>2</sup>

a) zabytkowa:

b) użytkowa: 340

20. Przynależność administracyjna

a) województwo

KRAKÓW

b) powiat

c) gmina

7. Materiał budowlany

przed  
zniszczeniempo  
odbudowie

11. Ilość budynków

1

14. Grunty należące do zabytku:

ha

a) ściany

cegl.  
kām

12. Ilość kondygnacji

3

a) ogrody stylowe

b) sklepienia

cegl.

13. Użytkowanie wnętrza według ilości:

b) sady i grunty uprawne

c) stropy

nowe

a) izb mieszkalnych

22

c) lasy

d) więzania dachu

drewn.

b) innych pomieszczeń

1

d) wody

e) krycie dachu

dachow.

c) piwnic

220m<sup>2</sup> 9

e) inne

21. Stacja

nazwa stacji

odległość od  
stacji w km

a) kolejowa

b) autobusowa

22. Właściciel i jego adres

Parafia N. M. P.

adm. Gotałowicz.

23. Użytkownik i jego adres

24. Inwestor i jego adres:

A-666/3 x 1984

9. Autorzy i data budowy i przebudowy

19. Data, rodzaj i stopień zniszczeń i odbudowy

Wikarówka, rekonstrukcja  
w XX. - 1933-36 wg projektu  
Fr. Hosińskiego, pierwotnego  
domu z 1757 r. sbudowane

Data

O P I S

znisz-  
czenia  
o/oodbu-  
dowa  
o/o

VIII. 1939 r.

XI. 1939 r.

XII. 1945 r.

1966

stan dobry

25. Rejestr zabytku nr

L.A.K. M-ka-4-Kr.-33

rok 22.V.1933

miejsce przechowywania

26. Nazwa księgi hipotecznej

L44

27. Numer

czyny

28. Akta

Liejshi Kasserator Lab.

29. Fotografie

M.K.Z.

30. Inwentaryzacja pomiarowa

10. Udostępnienie go przez Franciszka  
Placidego. przeniesiony na  
darmym tuncie, z wykorzystaniem  
Miejs. darmym fundacjom-  
tdr.



31. Szkic sytuacyjny, plan schematyczny, uwagi opisowe, fotografia

Zbudowany z cegły, piętrowy, na rzucie wydłużonego prostokąta. Dwupiętrowy, dwustronny, podpiwniczony. Piwnice gruntownie przebudowane. Na parterze pomieszczenia sklepiane kolebkowo i korytarze. Elewacje budynek 1935 malarzane w kolorze na piętrowych; zach. sińcowa, wsch. drewniana, pn. drewniana ozdobiona drewnianym podcięciem. W elewacji zachodniej zrekonstruowany portal kamienny, zwanymy medalionem z św. Józefem z Dzieciątkiem.

32. Przebieg prac konserwatorskich

rok	Wyszczególnienie prac	Kosztys.

skal

Kos  
tys.

Literatura: architekt n. 1929 rok. 5 str. 13  
B. Treter, Biuletyn konserw., Rok. Krak.  
XXVII s. 184.

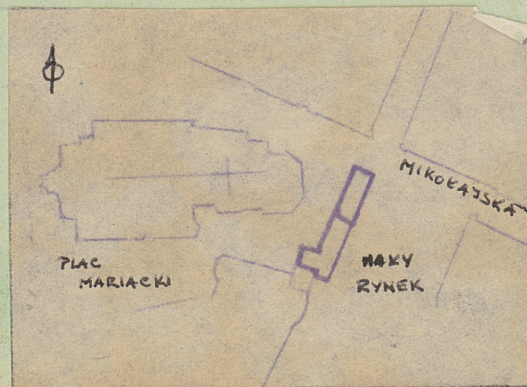


34. Inspekcje

35. Uwagi różne

stan 1966.

gr. IV



36. Wypełnił dnia X. 1959

bsadniah  
Kana

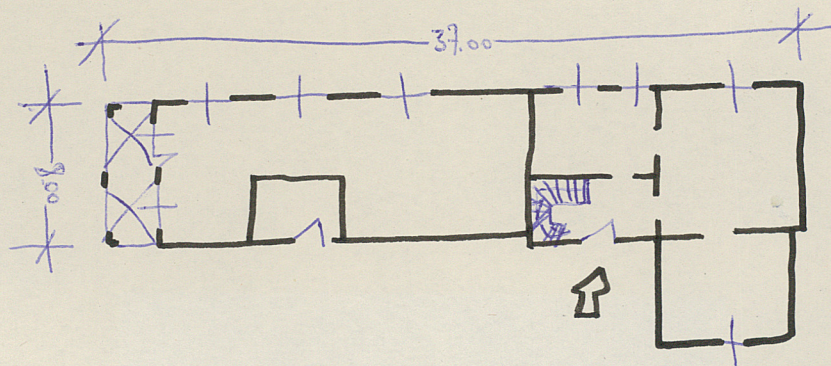
37. Sprawdził dnia 10 LIST. 1954

Miejski Konserwator Zabytków

Dr Józef Janiak  
fr. 2 Beienol 1966



skala: . . . 1:400 . . .



wp. 11 m