

Nr 57

A B C D E F G H I J K L M N O P R S T U V W X Y Z

1. Obiekt zabytkowy

Dom, ul. Augustiańska 15 (narożnik ul. Piekarskiej 1)

2. Miejscowość

KRAKÓW

3. Wiek

XIX

4. Styl

klasycyzm

5. Kubatura m³

12000

6. Powierzchnia w m²

a) zabytkowa:

b) użytkowa: 1000

20. Przynależność administracyjna

a) województwo

KRAKÓW

b) powiat

II

c) gmina

II

7. Materiał budowlany

przed zniszczeniem

po odbudowie

11. Ilość budynków

1

14. Grunty należące do zabytku:

ha

a) ściany

cegl.

12. Ilość kondygnacji

3

a) ogrody stylowe

b) sklepienia

13. Użytkowanie wnętrza według ilości:

b) sady i grunty uprawne

c) stropy

drewn

a) izb mieszkalnych

32

c) lasy

d) więzania dachu

drewn

b) innych pomieszczeń

3

d) wody

e) krycie dachu

papa.

c) piwnic

390 m²

e) inne

podw.

260 m²

21. Stacja

nazwa stacji

odległość od stacji w km

a) kolejowa

b) autobusowa

22. Właściciel i jego adres

23. Użytkownik i jego adres

24. Inwestor i jego adres:

8. Wyposażenie architektoniczne

Parter sklep. żagielkowo
na gurtach. Stolarstwo.
okien częściowo t. poł XIX w.

15. Przeznaczenie pierwotne budynku

mieszkalne

16. Użytkowanie w latach ubiegłych

— II —

17. Użytkowanie obecne

— II —

18. Nadaje się do użycia na:

— II —

9. Autorzy i data budowy i przebudowy

Dom zbudowany w r. 1828,
klasycystyczny, dwupiętrowy
wg proj. M. Wąsowicza (?)
Odnawiany w r. 1887, 1884.
Fasada klasycystyczna.

19. Data, rodzaj i stopień zniszczeń i odbudowy

Data	OPIS	znisz- czenia o/o	odbu- dowa o/o
VIII. 1939 r.			
XI. 1939 r.			
XII. 1945 r.	stan odbudowy		
1964	stan uwidoczniony / stan-40%		
1966	stan uwidoczniony / stan-40%		

25. Rejestr zabytku nr

LH.11-ka-b-kr 33

rok

1934

miejsce przechowywania

A-355

2 26.04.1968

26. Nazwa księgi hipotecznej

27. Numer

28. Akta

Miejski Komisarz Zabytków

29. Fotografie

— II —

30. Inwentaryzacja pomiarowa

10. Udostępnienie

31. Szkic sytuacyjny, plan schematyczny, uwagi opisowe, fotografia

32. Przebieg prac konserwatorskich



rok	Wyszczególnienie prac	Koszty tys. zł

Koszty w tys. zł	przewidywane	rzeczywiste
	2,600	

34. Inspekcje

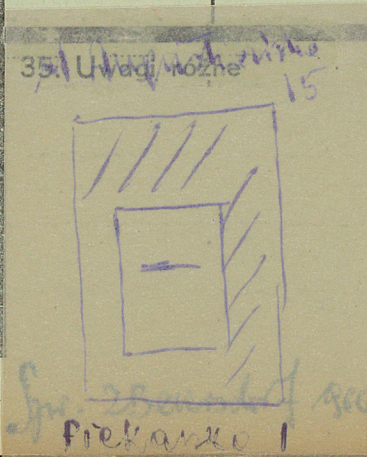
36. Wypełnił dnia 1959
Kierownik Biura
37. Sprawdził dnia 4 LUT. 1954

Miejski Konserwator Zabytków

Dr Józef Lepiarczyk

Literatura: J. Lepiarczyk, H. Lorin'ska, S. Świrski
Miejscowe obiekty w Warszawie
Warszawa 1953 str. 54

Ceglany, tynkowany, na murze prostokątnym, obejmujący
parter i piętro, dwukondygnacyjny, jedno i dwukondygnacyjny,
ceglany podpiwniczony. Pomieszczenia parterowe
w części od ul. Augustiańskiej sklepione, a górną na tynku
konkretnym z gipsami. Fasada od ul. Augustiańskiej
osłonięta klampanami. Parter pokryty neonowymi
podłogami, kotłownia, kuchnia, łazienka, arkadami.
Fasada od ul. Pięknej, drewniana, z płaskim
wysokim w części centralnej. Długość 10 metrów i tożsamość
niekryte papę.



31. Szkic sytuacyjny, plan schematyczny, uwagi opisowe, fotografia



32. Przebieg prac konserwatorskich

rok	Wyszczególnienie prac	Koszty tys. zł

Koszty w tys. zł	przewidywane	rzeczywiste
	2,600	

34. Inspekcje

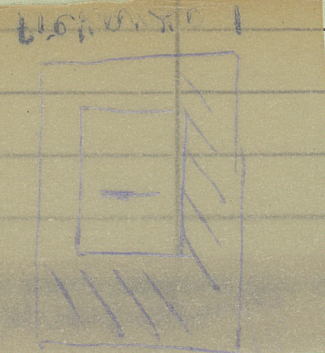
36. Wypełnił dnia 10.11.1954
10.11.1954
10.11.1954
37. Sprawdził dnia 4.11.1954

Miejski Konserwator Zabytków

Dr Józef Łopiarczyk

Literatura: J. Lepiarczyk, H. Łorin'ska, S. Świątcrowski:
Omeruiany skrajone oboczenie wawelu
Ruchem 1953 str. 54

ceglany, tytułowany, na murie prostokątnej, obejmujący całość
parowu obu pięć, okupistowy, jedno i chmurałkowy,
ceglany podpiwniczny. Pomieszczenia parterowe
wresci od ul. Augustiańskiej; sklepione, zagłaskona tuła
kondygnacji z gurtami; Fasada od ul. Augustiańskiej;
osunięta, klamrowa, parter pokrywający neonetykę
podzielną potężnymi, profilowanymi arkadami.
Fasada od ul. Pięknej; wresci od ul. z ptaszym
wzrostem wresci centralnej. Długi siódma i to spado
nie kłute pape.



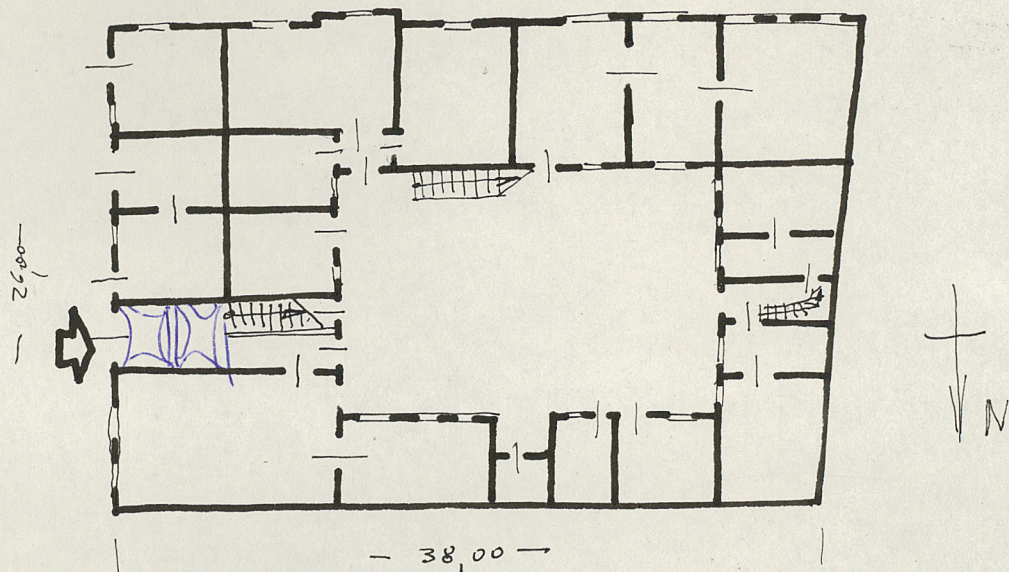
fr. 11.

Spr. 2.11.1954 7.11.1954

Imr. Józef Łopiarczyk

sz
2
skala: 1:400

projektant: ...



Informacje techniczne: wys. 9,00