

Nr 581 A B C D E F G H I J K L M N O P R S T U V W X Y Z

1. Obiekt zabytkowy

Dom, ul. św. Anny 4

2. Miejscowość

KRAKÓW

3. Wiek

XV-XVII-XIX

4. Styl

5. Kubatura m³

6.600

6. Powierzchnia w m²

a) zabytkowa:

b) użytkowa:

580

20. Przynależność administracyjna

a) województwo

KRAKÓW

b) powiat

c) gmina

7. Materiał budowlany

Przed zniszczeniem

Po odbudowie

11. Ilość budynków

1

14. Grunty należące do zabytku:

ha

a) ściany

cegl.

12. Ilość kondygnacji

3

a) ogrody stylowe

b) sklepienia

cegl.

13. Użytkowanie wnętrza według ilości:

a) izb mieszkalnych

10

b) sady i grunty uprawne

c) stropy

drewn.

b) innych pomieszczeń

6

c) lasy

d) więzania dachu

drewn.

d) wody

e) krycie dachu

blacha

c) piwnic

e) inne

podr.

60 m²

8. Wyposażenie architektoniczne

Portale w piwnicach gotyckie
- dwa. Portal główny w. XVII.

15. Przeznaczenie pierwotne budynku

mieszkalny

16. Użytkowanie w latach ubiegłych

- " -

17. Użytkowanie obecne

- " -

18. Nadaje się do użycia na

- " -

9. Autorzy i data budowy i przebudowy

Powstał w. XVII z wykorzystaniem
murów gotyckich. Gruntowna prze-
budowa II poł. XIX w. ~~z wykorzystaniem~~

19. Data, rodzaj i stopień zniszczeń i odbudowy

Data

O P I S

Zniszczenia
%

Odbu-
dowa
%

VIII.1939 r.

XI.1939 r.

XII.1945 r.

1966

stan unikatowy

10. Udostępnienie

23. Użytkownik i jego adres

24. Inwestor i jego adres

25. Rejestr zabytku Nr 1. Ak. M-Ka-7-Kr-33
rok 22. V. 1933 4-353 z 19. 06. 1987
miejsce przechowywania

26. Nazwa księgi hipotecznej

Lich

27. Nr hipo-

28. Akta

Inieński Konserwator Zabytków

29. Fotografie

h. K. Z.

30. Inwentaryzacja pomiarowa

Politechn. Kiele. Kot. Kish Arch. Pol.

31. Szkic sytuacyjny, plan schematyczny, uwagi opisowe, fotografia

ceglany z partiami muru z ławanego kamienia or pinnicach, pokrytymy. Na murie wydźwignięgo mostoka. Dymystrony, podpinniczonny, trytraktony. Głębokie pinnice zasklepione kolebkowo. W nich zachowane kamienne portale: 1. zaulknisty dubiem ostrym, wczesno-potycki. 2. otworilony, fazowany, potycki nr. XV zachowany fragmentarycznie. Z balku na partene niei zasklepiona kolebkowo. Na prawo od niej w posrodku budynku trzybiegowa klatka schodowa, oświetlona latarnią. W trakcie od ulicy pomieszczenie przykryte kolebkę. Fasada frontowa trójosiowa z II poł. XIX. W miejscu do niej portal kamienny, zaulknisty półkolisty, pomianany, wczesnobarokowy ok. poł. w. XVII. W nim drzwi drewniane, klepione w. XIX. Kłuku portalu krata ozdobna z motywem gotycki późnoreniesansowa nr. XVII. Elewacja od podwórza okarposana na partene.

32. Przebieg prac konserwatorskich

| Rok | Wyszczególnienie prac | Kosz tys. zł |
|-----|-----------------------|-----------------|
| | | |
| | | |
| | | |
| | | |
| | | |
| | | |
| | | |
| | | |
| | | |
| | | |

33. Koszty
w tys. zł

Przewidywane

Rzeczywiste

34. Inspekcje



stan 1866

Jan 2 Bismarck

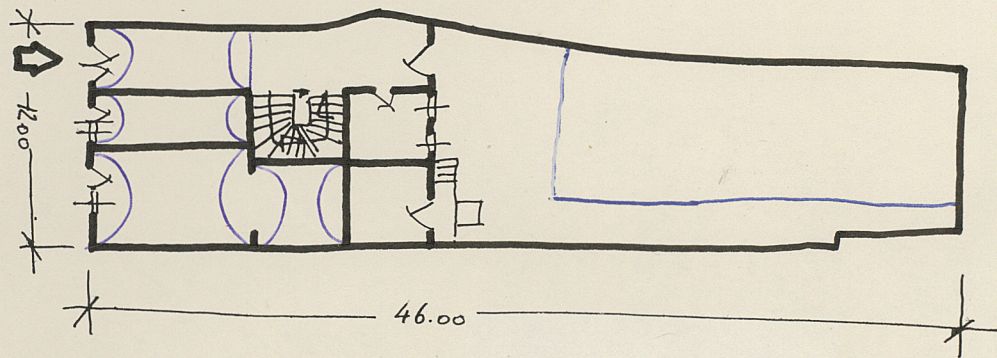
36. Wypełnił dnia X. 59
Mładnich; Włana

37. Sprawdził dnia 23. X. 59

Stanisław Konserwator Zabytków
mgr Jerry Kossowski

[Signature]

skala: 1:400



rys. 12 m