

Nr

A

B

C

D

E

F

G

H

I

J

K

L

M

N

O

P

R

S

T

U

V

W

X

Y

Z

1. Obiekt zabytkowy

Dom, ul. św. Anny 3.

2. Miejscowość

KRAKOW

3. Wiek

XVII-XIX

4. Styl

klas.

5. Kubatura m³

4500

6. Powierzchnia w m²

a) zabytkowa:

b) użytkowa: 1200

20. Przynależność administracyjna

a) województwo

KRAKOW

b) powiat

II

c) gmina

II

7. Materiał budowlany

przed zniszczeniem

po odbudowie

11. Ilość budynków

1

14. Grunty należące do zabytku:

ha

a) ściany

cegl.

12. Ilość kondygnacji

4

a) ogrody stylowe

b) sklepienia

cegl.

13. Użytkowanie wnętrza według ilości:

b) sady i grunty uprawne

c) stropy

cegl.

a) izb mieszkalnych

11

c) lasy

d) więzania dachu

drewn.

b) nnych pomieszczeń

9

d) wody

e) krycie dachu

papa.

c) piwnic

3

e) inne

podw.

50 m²

8. Wyposażenie architektoniczne

15. Przeznaczenie pierwotne budynku

mieszkalne

16. Użytkowanie w latach ubiegłych

II

17. Użytkowanie obecne

II - biuro

18. Nadaje się do użycia na:

II

9. Autorzy i data budowy i przebudowy

19. Data rodzaj i stopień zniszczeń i odbudowy

Data

O P I S

znisz-
czenia
o/oodbu-
dowa
o/o

VIII. 1939 r.

XI. 1939 r.

XII. 1945 r.

1964

1966

stan dobry

stan uszkodzony / fundus 2090

wzrosty / prof. /

ber mian

6464

24. Inwestor i jego adres:

25. Rejestr zabytku nr

LAK-11-ka-7-Kr-33

rok

22. r. 1933

miejsce przechowywania

A-178 / 7. V. 1975

26. Nazwa księgi hipotecznej

Lrkh

27. Numer hipoteczny

28. Akta

Miejski Kancelarz Zabytków

29. Fotografie

M.K.Z.

30. Inwentaryzacja pomiarowa

10. Udostępnienie pisane 1886.
1954 przekształcenie pomieszczeń
Ip.Zapewne z w. XVII przebu-
dowywany, ściany sklepienie z
w. XVII. Fasada klasycyzująca,
odnowiona 1849. Przekształce-
nia 1871. Oddane wżwie-

31. Szkic sytuacyjny, plan schematyczny, uwagi opisowe, fotografia



Wbudowany z cegły z fragmentami muru z kamienia ławnego w piwnicach, polychromiony na murze prostokąta. Dwie piwnice z poddaszem mieszkalnym 1886. Dwutraktowy. Piwnice sklepione kolebkowo. Sieni z zejściem od podwórca przejazdem przelotnym sklepionymi łukami kolebkowymi. W głębi blok przejazdu schody, w fornej cz. ~~trzybiego~~ me, rozciągające się ponad sklepionymi sieniami. W klatce schodowej częściowo zachowana balustrada drewniana i podłoga układana w dwie kwadraty nr. XIX. W pomieszczeniach parteru sklepienia kolebkowe z łukami i łukami - kolebkowe. W lokalach I piętra drewno późnoklasykistyczne. Elewacja frontowa 5-osobowa, późnoklasykistyczna. Na parterze boniowanie. W wejściu do sieni portal kamienny zamknięty łukiem kołowym nr. XVIII. Balkon I piętra klasykistyczny, żelazny. Obramienia okien prostokątne, profilowane w tylniku; na I piętrze z trójkątnymi przysółkami na konsolkach.

32. Przebieg prac konserwatorskich

rok	Wyszczególnienie prac	Ko tys.

33. Koszty
w tys. zł

przewidywane

rzeczywiste

34. Inspekcje

35. Uwagi różne

600. II



1:1000

Ammy 3

36. Wypełnił dnia X. 59

Młodziej
Młoda

37. Sprawdził dnia 4 LIST. 1954

Miejski Konserwator Zabytków

Dr Józef Lepiarczyk

Spr. Józef Frank 1964, 7. Białystok 1966

31. Szkic sytuacyjny, plan schematyczny, uwagi opisowe, fotografia



Zbudowany z cegły z fragmentami muru z kamienia ławnego w piwnicach, pokrywany na murze prostokąta. Dwiepiśniony z poddaszem mansardowym 1886. Dwutraktowy. Piwnice sklepione kolebkowo. Sien z rozbitym od podmurca przejazdem przykryta sklepieniami krzyżowo-kolebkowymi. W głębi blok przejazdu schody, w formie cz. ~~trzybiego~~ me, oszklające nie posiada sklepienieu sieni. W klatce schodowej częściowo zachowana balustrada drewniana i podłoga układana w dwie kwadraty m. XIX. W pomieszczeniach parteru sklepienia kolebkowe z łukami i krzyżowo-kolebkowe. W lokalnościach I drewni późnoklasykistyczne. Elewacja frontowa 5-osobowa, późnoklasykistyczna. Na parterze boczny. W wejściu do sieni portal kamieniem krzyżyk w kolumnie koronnym m. XVIII. Balkon I klasykistyczny, żelazny. Oczyszczenia okien prostokątne, profilowane w tylniku; na z trójkątnymi przysółkami na konsolkach.

na balustrada drewniana i podłoga układana w dwie kwadraty m. XIX. W pomieszczeniach parteru sklepienia kolebkowe z łukami i krzyżowo-kolebkowe. W lokalnościach I drewni późnoklasykistyczne. Elewacja frontowa 5-osobowa, późnoklasykistyczna. Na parterze boczny. W wejściu do sieni portal kamieniem krzyżyk w kolumnie koronnym m. XVIII. Balkon I klasykistyczny, żelazny. Oczyszczenia okien prostokątne, profilowane w tylniku; na z trójkątnymi przysółkami na konsolkach.

32. Przebieg prac konserwatorskich

rok	Wyszczególnienie prac	Ko tys.

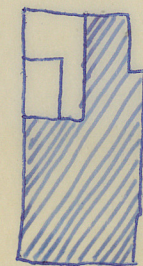
33. Koszty
w tys. zł

przewidywane

rzeczywiste

34. Inspekcje

500



1:1000

Anny 3

Pełnił dnia X. 59

dnia
na

rządził dnia 4 LIST. 1954

Konserwator Zabytków

ózeł Lepiarczyk

1964, 7. Białystok 1966

32. Przebieg prac konserwatorskich

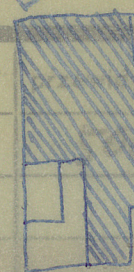


Udostawiany z cegły z fragmenta-
mi muru z kamienia ława-
nego w firnicach, polychromiony
na murze prostokąta. Dwiepietowy
z poddaszem mansardowym 1888.
Dwutraktowy. Firnice szkiepione
kolebkowo. Sieni z mezbym od
podmorca przejazdem przelitya
szkiepieniem korymbo-kolebko-
wym. W głębi blok przejazdu
schody, w pierwszej cz. ~~trzybiego-~~
me, wznijające się ponad
szkiepienie sieni. W klatce
schodowej sekciono zachowa-

na balustradzie drewnianej i podboga ułożonej
na dwie kwadraty nr. XIX. W pomieszczeniach
parten sklepienia kolebkowe z lunetami
i lunetami - kolebkowe. W lokalnościach I piętra
drzwi północnokorynckie. Elewacja frontowa
5-osobowa, północnokoryncka. Na partenie boniowa-
nie. W jejścin do niej portal kamienny zam-
knięty filicem koronowym nr. XVIII. Balkon I piętra
koryncki, żelazny. Obramienia okien
prostokątne, profilowane w tylniku; na I piętrze
z trójkątnymi przysiółkami na konsolkach.

[illegible]

33. Koszty
w tys. zł



4:4000

34. Inspekcje

35. Uwagi różne

6. cor. II

36. Wypełnił dnia X.59

Madriah
Kana

37. Sprawdził dnia 4 LIST. 1954

Miejski Konserwator Zabytków

Dr Józef Lepiarczyk

Im. Józef Franciszek 1964, 7. Bierska 1966

skala: . . . 1:200 . . .

