

12557

MAŁOPOLSKIE

1. Obiekt

WILIA "P Y S Z N A "

2. Czas powstania

1905r.

3. Miejscowość

ZAKOPANE

11. Zdjęcia, plan sytuacyjny, rzuty

4. Adres ul. Chramcówki 22

nr hipoteczny 1185

5. Przynależność administracyjna

województwo nowosądeckie

gmina Tatrzańska ZAKOPANE
pow. TATRZAŃSKI

6. Poprzednie nazwy miejscowości

7. Przynależność administracyjna
przed 1.VI.1975

województwo krakowskie

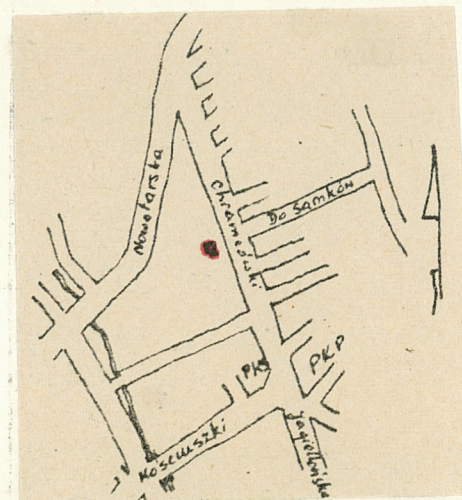
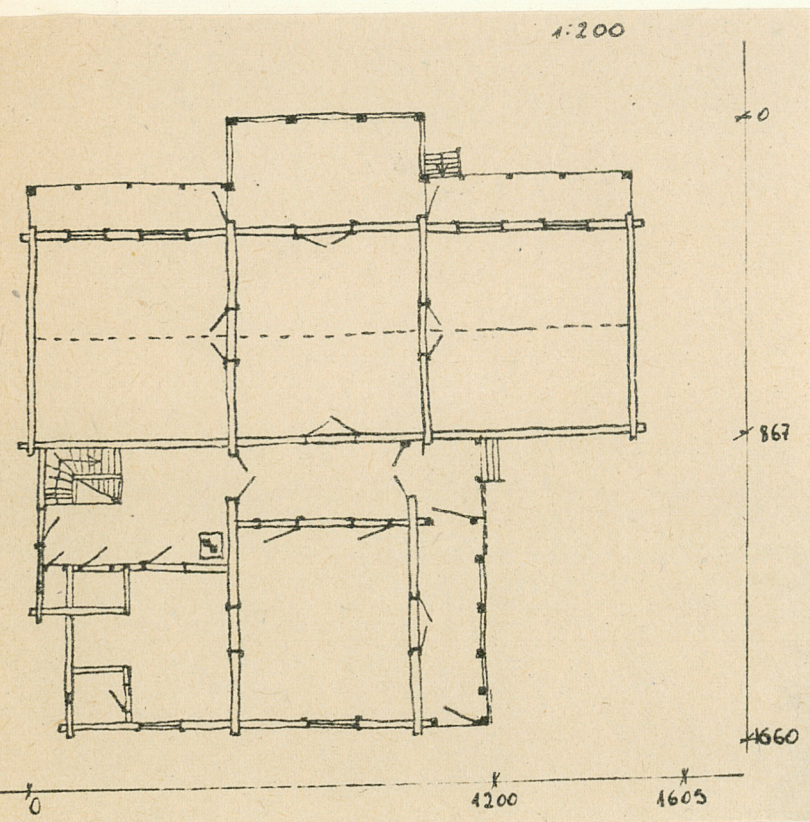
powiat m. Zakopane

8. Właściciel i jego adres 1/Maria Bozowska
w.m. 2/St. i T. Stankowie w.m.
3/H. Donhefner w.m.

9. Użytkownik i jego adres j.w.

10. Rejestr zabytków

Nr A/638 data 31. 12. 1981



autor zdjęć B. Tondos 1977
 data wykonania
 miejsce przechowywania negatywów zbiór własny

12. Autorzy, historia obiektu, określenia stylu.

Zbudowana przez Jana Usłupskiego w stylu "zakopiańskim", lecz w sposób chętniej przyjmowany przez ludność góralską. W 1977r. częściowe przysłonięcie bogatego wystroju rzeźbiarskiego wnętrza - adaptacja dla potrzeb mieszkalnych.

13. Opis (sytuacja, materiał i konstrukcja, rzut, bryła, elewacje, dach, wnętrze wyposażenie, instalacje)

Ustawiona kalenicowo w niewielkim ogrodzie, zwrócona elewacją frontową na wschód. Na podmurowaniu z kamienia, drewniana, z płazów, konstrukcji zrębowej na zamek/pozorna nakładka/, z wełnianką w szparach. Kryta gontem. Budynek pozornie dwuczęściowy, złożony z trzyizbowej, prostokątnej, jednotraktowej części frontowej, z tyłu której znajduje się korytarz oddzielający część węższą, z wiodu izb i oszklonej werandy. Od wschodu główne wejście do budynku. W elewacji frontowej na osi oszklona, wysunięta weranda i wąskie balkony wzdłuż pomieszczeń bocznych. W narożu półzach. wydzielono dodatkowo małe pomieszczenia sanitarne. Budynek parterowy z kondygnacją mieszkalną w strychu. Nakryty dwoma /pod kątem prostym/ dachami siodłowymi, przyczółkowymi. Pod budynkiem dwie piwnice kamienne, sklepienie kolebkowo. W podmurówce pod werandą spłaszczona arkada; nadproże wykonane z płaskich czerwonych kamieni. W narożach zrębu wypuszczone ostanki oczepów, ozdobnie podcięte /zbójcekie ogony/. Okapy dachu oparte na pojedynczych rysiach o zawiniętych do dołu końcówkach /"styl włoski". Weranda frontowa i balkony mają pełne balustrady ozdobione motywami rozety, stylizowanego serca, wypełnionego ornamentem. Leluja ma formę zróżnicowaną zbliżoną do lilii heraldycznej i naturalistyczną. Półszczyty górne dachów, ujęte w wycinane w motyw półkolistych arkadek deski wiatrowe, przedzielone gontowymi daszkami okapowymi. Pod nimi okno na tle deskowanej poziomo ściany, po bokach deskowanie pionowe. Nad daszkiem szczyt ozdobiony "słoneczkiem". Drzwi i okna prostokątne, obramienia łączone "na ratkę". Ościeża drzwi wewnętrznych sfazowane. Wewnątrz podłogi białe. W części frontowej wnętrza nieotynkowane, stropy belkowe z sosrębami. Na sosrębie w pomieszczeniu ~~frontowym~~ środkowym rzezane gałęzie kosodrzewiny. Na płycinach drzwi rzeźbione i polichromowane leluje. W części tylnej wnętrza otynkowane. Instalacje: elektr., wod.-kan.

| | | | |
|--|--|---|--|
| 11. Kuchatura ok. 900m ³ | 15. Powierzchnia użytkowa ok. 260m ² | 16. Przeznaczenie pierwotne mieszkalne /hotelowe/ | 17. Użytkowanie obecne mieszkalne |
| 18. Prace budowlane i konserwatorskie, ich przebieg i dokumentacja | | 19. Stan zachowania (fundamenty, ściany zewnętrzne, ściany wewnętrzne, sklepienia, stropy, konstrukcje dachowe, pokrycie dachu, wyposażenie i instalacje) Stan dobry | |
| 20. Najpilniejsze postulaty konserwatorskie Usunąć rezultaty niewłaściwego przystosowania dla celów mieszkalnych/przyskonięcie części wnętrza płytą pilśniową, instalacja świetlówek pod sosrębem/. | | | |

21. Akta archiwalne (rodzaj akt, numer i miejsce przechowywania)

22. Bibliografia

23. Źródła ikonograficzne i fotografie (rodzaj, miejsce przechowywania, sygnatury)

24. Uwagi różne

25. Wypełnił 20. IX. 1978
mgr Barbara Tondos

26. Sprawdził

1. Miejscowość
ZAKOPANE

2. Obiekt /nazwa jak w karcie/
WILLA "PYSZNA"

3. Zawartość wkładki /nazwa obiektu lub materiału uzupełniającego/
ul. Chłamecówni 22 - fotografie



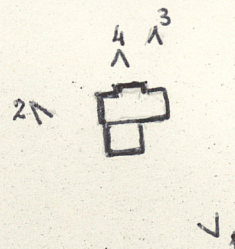
1



2



3



4

Wkładkę założył: Barbara Tondy 20.11.1978
/imię, nazwisko, data/

Miejsce przechowywania negatywów: zbiór B. Tondy
334122