

Nr

A

B

C

D

E

F

G

H

I

J

K

L

M

N

O

P

R

S

T

U

V

W

X

Y

Z

MAKOPOLSKIE
NOWOSADECKIE

1. Obiekt zabytkowy

DOM MIESZKALNY NR 19

2. Miejscowość

ZAKOPANE

MIASO

12529

3. Wiek

XIX

4. Styl

BUD LUD

5. Kubatura m³

197

6. Powierzchnia w m²

a) zabytkowa:

b) użytkowa:

70

20. Przynależność administracyjna

a) województwo

KRAKOWSKIE

b) powiat

ZAKOPANE TATRZANSKI

c) gmina

ZAKOPANE

7. Materiał budowlany

Przed zniszczeniem

Po odbudowie

11. Ilość budynków

2

14. Grunty należące do zabytku:

ha

a) ściany

DREWNO

12. Ilość kondygnacji

1

a) ogrody stylowe

—

b) sklepienia

KAMIEŃ

13. Użytkowanie wnętrza według ilości:

b) sady i grunty uprawne

—

c) stropy

DREWNO

a) izb mieszkalnych

2

c) lasy

—

d) wiązania dachu

DREWNO

b) innych pomieszczeń

2

d) wody

—

e) krycie dachu

DESKI
GONT

c) piwnic

1

e) inne

—

8. Wyposażenie architektoniczne

15. Przeznaczenie pierwotne budynku

MIESZKALNY

16. Użytkowanie w latach ubiegłych

JW

17. Użytkowanie obecne

JW

18. Nadaje się do użycia na

JW

21. Stacja

Nazwa stacji

Odległość od stacji w km.

a) kolejowa

ZAKOPANE

2,2

b) autobusowa

ZAKOPANE

2,2

22. Właściciel i jego adres

23. Użytkownik i jego adres

JW

24. Inwestor i jego adres

9. Autorzy i data budowy i przebudowy

19. Data, rodzaj i stopień zniszczeń i odbudowy

Data

O P I S

Zniszczenia %

Odbudowa %

VIII.1939 r.

XI.1939 r.

XII.1945 r.

19 V 65

STAN OG. DOŚĆ DOBRY

10

25. Rejestr zabytku Nr

rok..... miejsce przechowywania

26. Nazwa księgi hipotecznej

27. Nr hipoteczny

28. Akta

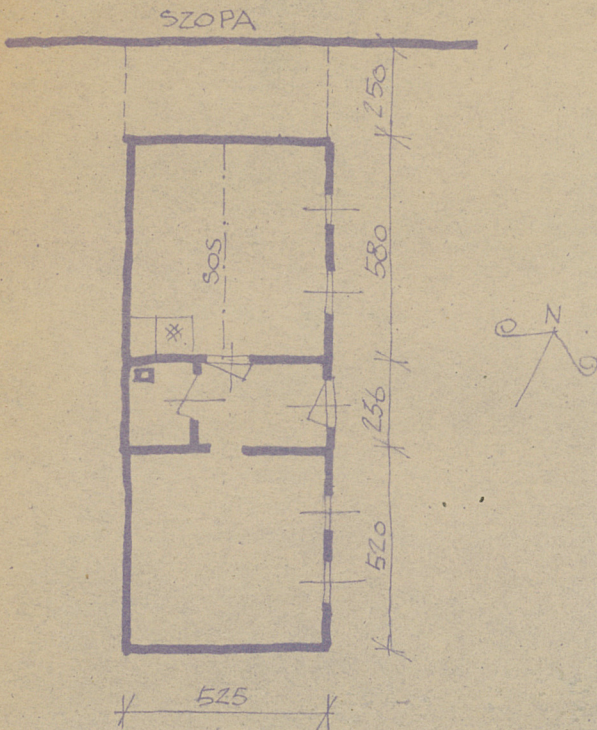
29. Fotografie

30. Inwentaryzacja pomiarowa

10. Udostępnienie

DOSTĘPNY

31. Szkic sytuacyjny, plan schematyczny, uwagi opisowe, fotografia



ZAKOPANE BACHLEDY DOM NR 19
WYS DO OKAPU 273 SKALA 1:200



32. Przebieg prac konserwatorskich

Wyszczególnienie prac

K o s z t
tys. zł

osztty
tys. zł

Przewidywane

Rzeczywiste

34. Inspekcje

wagi różne

36. Wypełnił dnia 19 V. 65

MGR INZ ARCH M. KOWALSKI

37. Sprawdził dnia