

1. Obiekt

DOM MIESZKALNY (WILLA "CICHA")

2. Czas powstania

1879/1932

3. Miejscowość

ZAKOPANE

4. Adres

ul. Kościeliska 42

nr hipoteczny

KW 14501

5. Przynależność administracyjna

województwo nowosądeckie

Zakopane

gmina

pow. TATRZAŃSKI

6. Poprzednie nazwy miejscowości

7. Przynależność administracyjna
przed 1 VI 1975

krakowskie

województwo

Nowy Targ

powiat

8. Właściciel i jego adres

Bronisław Kłosowski

Helena Bukowska

ul. Kościeliska 42

Zakopane

9. Użytkownik i jego adres

J.W.

10. Rejestr zabytków

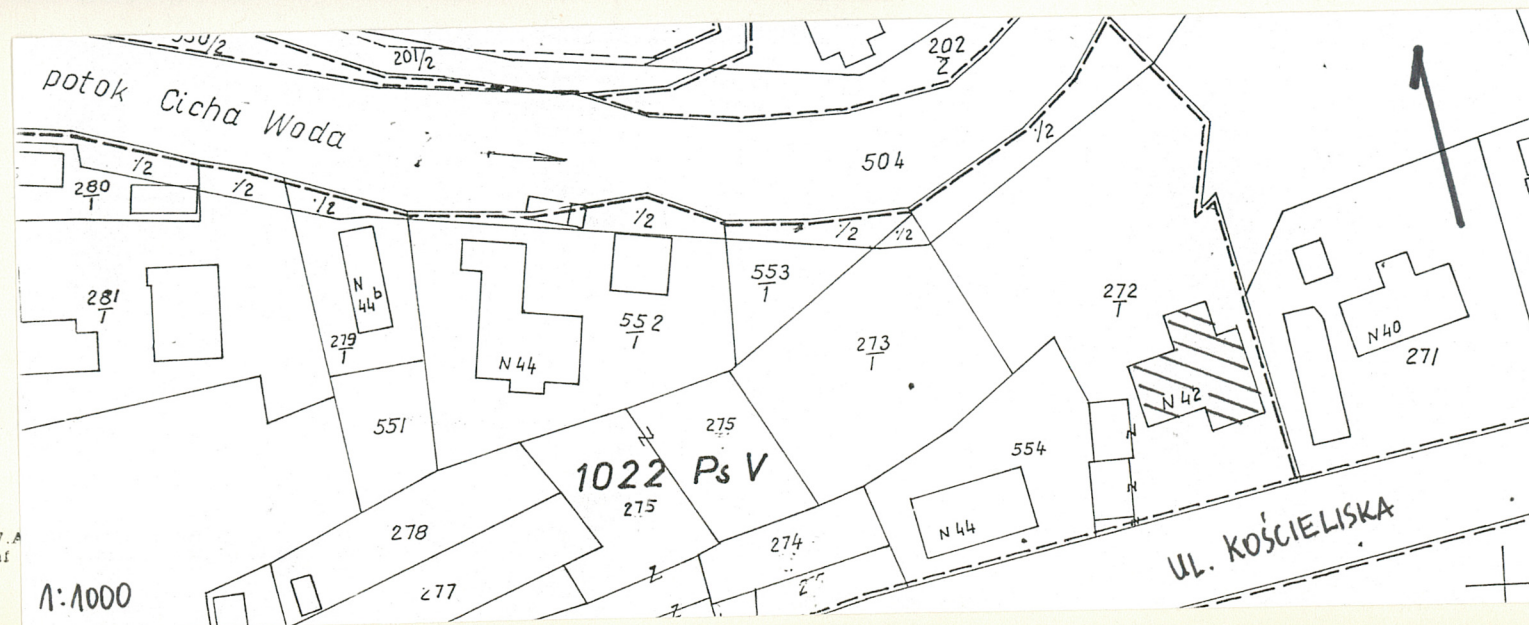
Nr Ks. A. 137

data

29.05.1957



PD.



Pierwotnie chałupa góralska z 1879 r. budowana dla Gąsieniców Sobczaków Ceksów znana jako "Sobczakówka". Bywali tu E. Odyniec, J. Kasproicz, A. Chmielowski (Brat Albert), G. Gebethner, M. Curie Skłodowska, St. Żeromski. Po ślubie z Katarzyną Gąsienicą Sobczak Karol Kłosowski w 1932 dom wg. własnego projektu rozbudował (14 pomieszczeń) i ozdobił. K. Kłosowski absolwent Akademii Sztuk Pięknych, uczył w Szkole Koronkarskiej w Z-nem. Jeden z inicjatorów założenia Towarzystwa "Sztuka Podhalańska". Projektował wzory koronek i malował. Dziś w willi mieszka syn - Bronisław malarz pejzaży tatrzańskich.

Dom posiada cechy architektoniczne willi góralskiej i oryginalny, nietypowy detal architektoniczny i dekoracyjny.

Obiekt zlokalizowany przy najstarszej ulicy Zakopanego - Kościeliskiej, po jej pn. stronie. W sąsiedztwie obiekty o wartościach kulturowych. Dom wolnostojący na dużej działce o ostrym spadku w kierunku pn. zwrócony frontem na pd., od zach. prostopadle stojące zabudowania gospodarcze. Willa posadowiona na kamiennej podmurówce (od pd. niskiej od pn. wysokiej), ściany drewniane konstrukcji zrębowej, stropy drewniane, belkowe. Więźba krokwiowa, pokrycie połaci gontem. Stolarka drewniana, drzwi płycinowe, okna typu polskiego w formie prostokąta stojącego. Schody zabiegowe drewniane. Willa na rzucie "T", parterowa z poddaszem mieszkalnym, podpiwniczona. Dach półszczytowy z otwarciami pulpitemi i "kapliczkami". Bryła niesymetryczna, rozczłonkowana, urozmaicona. Elewacja frontowa: nieosiowa z gankiem na przedłużeniu sieni nad nim szczyt z balkonem. Elewacja wsch. - szczytowa z balkonem w poddaszu, od zach. rozbudowana w parterze o izbę przekrytą dachem jednospodowym w kierunku zachodnim. Elewacja pn. szczytowa rozbudowana w l. 80-tych o sutereny. Detal architektoniczny: bardzo bogaty w postaci motywu "słonecka" i kapliczek " w szczytach, światowidła w szczycie frontowym, ryzowane ornamenty balustrad o stylizowanych motywach roślinnych lub figuralnych (balkon frontowy z tańczącymi dziewczynami), "karnisze" nadokienne wycinane, nakładany na elewację wycinany ornament stylizowanych kwiatów i ptaków. Wnętrze: zachowany wystrój oryginalny, Stylizowane motywy roślinne. Instalacje w pełnym zakresie.

14. Kubatura	15. Powierzchnia użytkowa	16. Przeznaczenie pierwotne	17. Użytkowanie obecne
1000m ³	200m ³	mieszkalny	mieszkalny
18. Prace budowlane i konserwatorskie, ich przebieg i dokumentacja		19. stan zachowania (fundamenty, ściany zewnętrzne, ściany wewnętrzne, sklepienia, stropy, konstrukcje dachowe, pokrycie dachu, wyposażenie i instalacje)	
bieżące w zakresie własnym właścicieli, rozbudowa bezstylowa od pn.		elementów konstrukcyjnych dobry drewniane elementy dekoracyjne wymagają konserwacji	
		20. Najpilniejsze postulaty konserwatorskie	
		zdokumentować detal zdobniczy	

21. Akta archiwalne (rodzaj akt, numer i miejsce przechowywania)

22. Bibliografia

L.Długołęcka M.Pinkwart: Zakopane. Kraków 1987

Wł. Wnuk. Ku Tatom. 1989

pr.zb. :Zakopane 400 lat dziejów.Kraków 1991

23. Źródła ikonograficzne i lotografia (rodzaj, miejsce przechowywania, sygnatury)

fotografie w Muzeum Tatrzańskim w Z-nem

24. Uwagi różne

- galeria Bronisława Kłosowskiego (malarstwo)
- dobudowa od pn. szpecąca z lat 70-tych, 80-tych
- tradycją miejsca jest bogata roślinność w ogrodzie

25. Opracował

tekst..... Agnieszka Sikorska
Imię, nazwisko, data, podpis

plany, rysunki Agnieszka Sikorska
Imię, nazwisko, data, podpis

zdjęcia lotogr..... Wojciech Sikorski
Imię, nazwisko, data, podpis

miejsce przechowywania negatywów PSOZ Z-ne

Karta po wypełnieniu podlega ochronie na podstawie przepisów prawa autorskiego

26. Adnotacje o inspekcjach, informacje o zmianach (daty, imiona i nazwiska wypełniających)

27. Załączniki

wkładka ze zdjęciami

1. Miejscowość

ZAKOPANE
ul. Kościeliska 42

2. Obiekt (nazwa jak w karcie)

DOM MIESZKALNY

3. Zawartość wkładki (nazwa obiektu lub materiału uzupełniającego)

zdjęcia fotograficzne



PD.ZACH.



PN.ZACH.



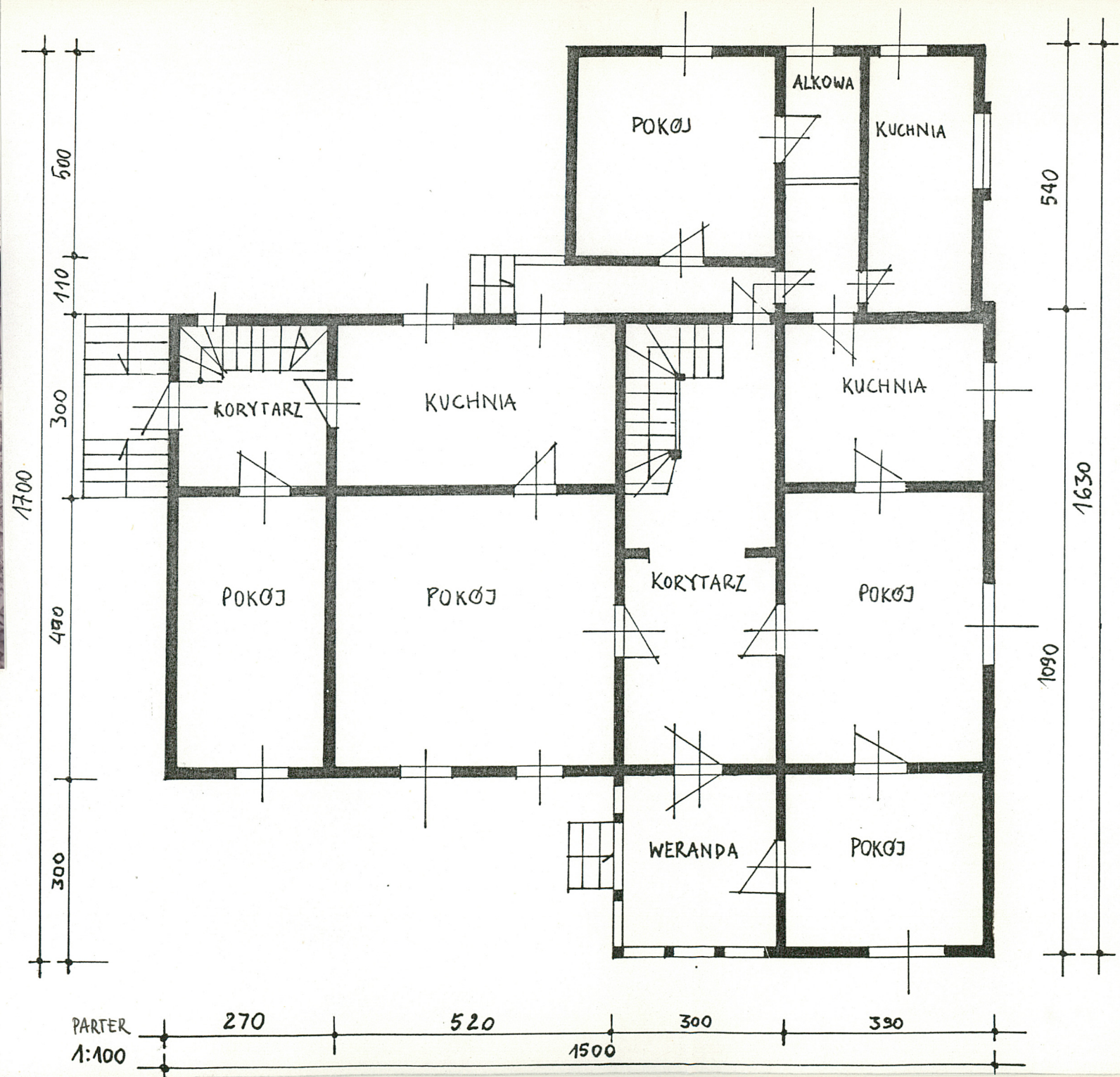
PN.

Wkładkę założył: Agnieszka Sikorska 1996
(imię, nazwisko, data)

Miejsce przechowywania negatywów: PSQZ z-ne



PD. ZACH



1. Miejscowość

2. Obiekt (nazwa jak w karcie)

3. Zawartość wkładki (nazwa obiektu lub materiału uzupełniającego)

ZAKOPANE UL. KOŚCIEŃSKA 42

DOM MIESZKALNY

ZMJ. FOTOGR.



Wkładkę założył: AGNIESZKA G. SIKORSKA 1996
(imię, nazwisko, data)

Miejsce przechowywania negatywów: PSOZ-Z-NE

