

Nr

A

B

C

D

E

F

G

H

I

J

K

L

M

N

O

P

R

S

T

U

V

W

X

Y

Z

NOWOSZ, BECZKA

1. Obiekt zabytkowy

ZAGRODA. ZAKOPANE UL KOSCIELISKA NR 40

2. Miejscowość

ZAKOPANE

3. Wiek

XIX

4. Styl

BUD LUD

5. Kubatura m³

62.3.46

6. Powierzchnia w m²

a) zabytkowa: 213.65 b) użytkowa: 213.65

20. Przynależność administracyjna

a) województwo KRAKOWSKIE

b) powiat ZAKOPANE

c) gmina ZAKOPANE

7. Materiał budowlany

Przed zniszczeniem

Po odbudowie

11. Ilość budynków

3

14. Grunty należące do zabytku:

ha

a) ściany

DREKNO

12. Ilość kondygnacji

1

a) ogrody stylowe

b) sklepienia

KAMIEŃ

13. Użytkowanie wnętrza według ilości:

b) sady i grunty uprawne

c) stropy

DREKNO

a) izb mieszkalnych

3

c) lasy

d) wiązania dachu

DREKNO

b) innych pomieszczeń

1

d) wody

e) krycie dachu

GONT

c) piwnic

1

e) inne

8. Wyposażenie architektoniczne

2 SOLREBY RZEZBIONE
NOZEM, ODRZLIA PROSTE
NA KOKKI. PIEC
WEDZARNIA" LIPIUSTY
"STAREGO TYPU"

15. Przeznaczenie pierwotne budynku

MIESZK - GOSP

16. Użytkowanie w latach ubiegłych

JW

17. Użytkowanie obecne

JW

18. Nadaje się do użycia na

JW

9. Autorzy i data budowy i przebudowy

ZBUDOWANY NR 1880.
SŁOPY PRZEBUDOWANO
NR 1939.

19. Data, rodzaj i stopień zniszczeń i odbudowy

Data

O P I S

Zniszczenia %

Odbudowa %

VIII.1939 r.

XI.1939 r.

XII.1945 r.

9.VII.65 STAN OGÓLNY DOST DOBRY

50

23. Użytkownik i jego adres

JW

24. Inwestor i jego adres

25. Rejestr zabytku Nr

rok..... miejsce przechowywania

26. Nazwa księgi hipotecznej

27. Nr hipoteczny

28. Akta

29. Fotografie

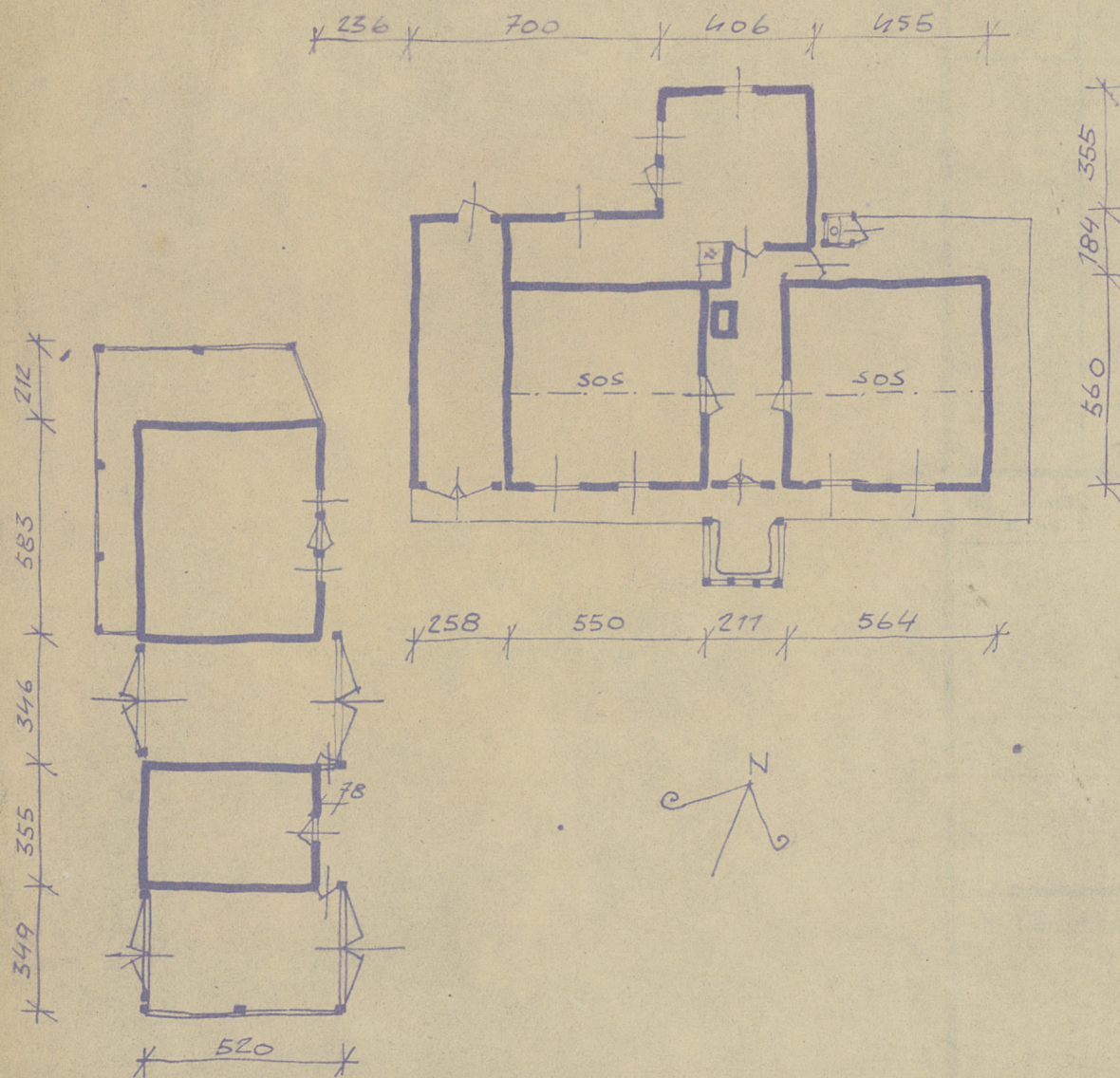
30. Inwentaryzacja pomiarowa

10. Udostępnienie

DOSTĘPNO

31. Szkic sytuacyjny, plan schematyczny, uwagi opisowe, fotografia

32. Przebieg prac konserwatorskich



ZAKOPANE UL KOSCIELISKA NR 40 - ZAGRODA WYS DO OKAPU
DOMU 285 SZOPY 3,00 SKALA 1:200



K o s z t
tys. zł

4. Inspekcje

6. Wypełnił dnia 9.VII 65

MGR INŻ ARCH M. KOHAŁSKI

37. Sprawdził dnia