

Nr



A

B

C

D

E

F

G

H

I

J

K

L

M

N

O

P

R

S

T

U

V

W

X

Y

Z

 MAŁOPOLSKIE
 NOWOSĄDECKIE

1. Obiekt zabytkowy

DOM MIESZK ZAKOPANE UL KOSCIELISKA NR 11

2. Miejscowość

ZAKOPANE

12643

3. Wiek

XIX

4. Styl

BUD LUD

5. Kubatura m³

170.51

6. Powierzchnia w m²

a) zabytkowa: 66,55 b) użytkowa: 66,55

20. Przynależność administracyjna

 a) województwo KRAKOWSKIE
 b) powiat ZAKOPANE
 c) gmina ZAKOPANE

7. Materiał budowlany

Przed zniszczeniem

Po odbudowie

11. Ilość budynków

1

14. Grunty należące do zabytku:

ha

a) ściany

DREKNO

b) sklepienia

KAMIEŃ

c) stropy

DREKNO

d) więzania dachu

DREKNO

e) krycie dachu

GONT

12. Ilość kondygnacji

1

13. Użytkowanie wnętrza według ilości:

a) izb mieszkalnych

2

b) innych pomieszczeń

2

c) piwnic

1

a) ogrody stylowe

b) sady i grunty uprawne

c) lasy

d) wody

e) inne

21. Stacja

Nazwa stacji

Odległość od stacji w km

a) kolejowa

ZAKOPANE

1,5

b) autobusowa

ZAKOPANE

1,5

22. Właściciel i jego adres

23. Użytkownik i jego adres

JW

24. Inwestor i jego adres

8. Wyposażenie architektoniczne

 WYPUSZCZANY STAREGO TYPU
 ODRZĘKA PROSTE
 ZNAJDZWIETLEM

15. Przeznaczenie pierwotne budynku

MIESZK

16. Użytkowanie w latach ubiegłych

JW

17. Użytkowanie obecne

JW

18. Nadaje się do użycia na

JW

9. Autorzy i data budowy i przebudowy

~ 1870r ZBUDOWANY

19. Data, rodzaj i stopień zniszczeń i odbudowy

Data

O P I S

Zniszczenia %

Odbudowa %

VIII.1939 r.

XI.1939 r.

XII.1945 r.

9VII65 STAN OGOLNY NIEDOBRY

20

25. Rejestr zabytku Nr.....

rok..... miejsce przechowywania

26. Nazwa księgi hipotecznej

27. Nr hipoteczny

28. Akta

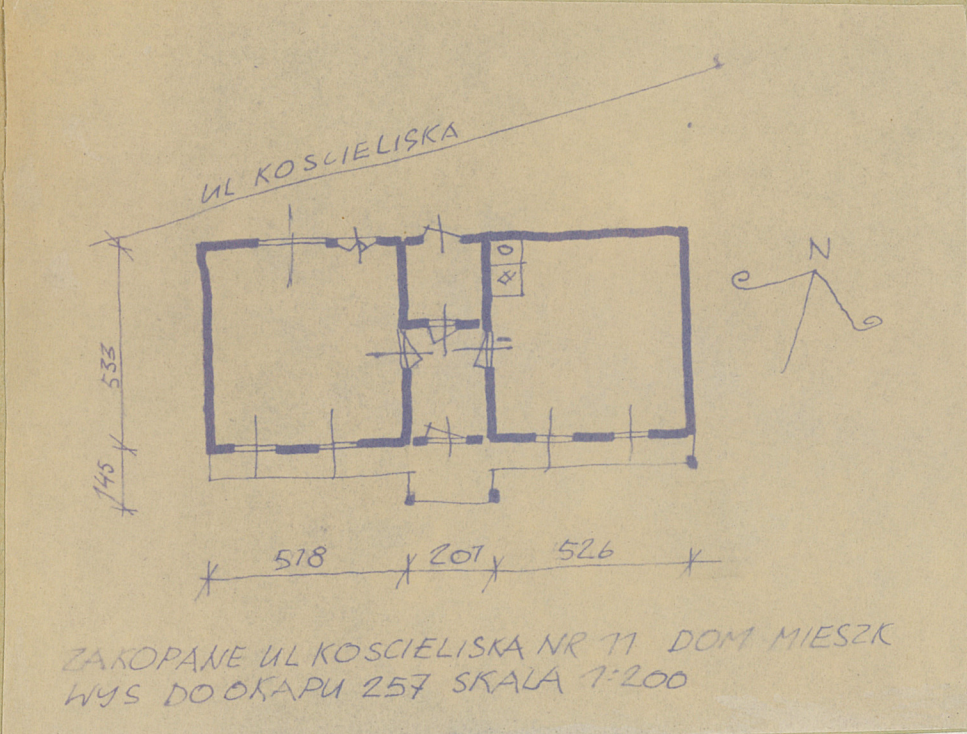
29. Fotografie

30. Inwentaryzacja pomiarowa

10. Udostępnienie

DOSTĘPNY

31. Szkic sytuacyjny, plan schematyczny, uwagi opisowe, fotografia



32. Przebieg prac konserwatorskich

Rok	Wyszczególnienie prac	K o s z t tys. zł

33. Koszty
w tys. zł

Przewidywane

Rzeczywiste

34. Inspekcje

Uwagi różne

36. Wypełnił dnia 9 VII 65

MUR INŻ ARCH M. KOWALSKI

37. Sprawdził dnia