

Nr

A

B

C

D

E

F

G

H

I

J

K

L

M

N

O

P

R

S

T

U

V

W

X

Y

Z

nowosyolowie

1. Obiekt zabytkowy

WILLA "ATMA" - UL. KASPRUSIE 19.

2. Miejscowość

ZAKOPANE

3. Wiek XIX / XX4. Styl BUD.
REGIONALNE5. Kubatura m³

630

6. Powierzchnia w m²

a) zabytkowa 120 b) użytkowa 126

20. Przynależność administracyjna

a) województwo KRAKOWSKIEb) powiat NOWY TARGc) gmina ZAKOPANE7. Materiał
budowlanyPrzed znisz-
czeniemPo
odbudowie

11. Ilość budynków

1

14. Grunty należące do zabytku:

ha

a) ściany

DREWNO

b) sklepienia

-

c) stropy

DREWNO

d) wiązania
dachu

DREWNO

e) krycie dachu

GONT

12. Ilość kondygnacji

1 1/2

13. Użytkowanie wnętrza
według ilości:

a) izb mieszkalnych

2

b) innych pomieszczeń

4

c) piwnie

-

a) ogrody stylowe

-

b) sady i grunty uprawne

-

c) lasy

-

d) wody

-

e) inne

-

21. Stacja

Nazwa stacji

Odległość
od stacji
w km

a) kolejowa

5/4

b) autobusowa

5/4

22. Właściciel i jego adres

23. Użytkownik i jego adres

J.W. i LOKATORZY

24. Inwestor i jego adres

25. Rejestr zabytku Nr

rok miejsce przechowywania

26. Nazwa księgi hipotecznej

27. Nr hipo-
teczny

28. Akta

29. Fotografie

30. Inwentaryzacja pomiarowa

8. Wyposażenie architektoniczne
3 CIĄNY KONSTR. ZREBOWE, SZALO-
WANIE POZIOMO. DACH PRZYZOKOWY
Z FACJATĄ NAD OSZKŁONĄ WERANDĄ
I TRZEMA FACJATKAMI PO BOKACH. OD-
PD. I ZACH. GĄNEK WSPARTY NA SŁUPACH
Z RZĘBIONĄ BALUSTRADĄ. OKNA
SZESCIOKWATROWE. STROPY BELKO-
WE.

9. Autorzy i data budowy i przebudowy
ZBUD. NA PRZEKONIE XIX i XX W.
W L. 1930-36 MIESZKAŁ TU I TWO-
RZYŁ KAROL SZYMANOWSKI.

15. Przeznaczenie pierwotne budynku

BUD. MIESZKALNY

16. Użytkowanie w latach ubiegłych

J.W.

17. Użytkowanie obecne

J.W.

18. Nadaje się do użycia na

J.W.

19. Data, rodzaj i stopień zniszczeń i odbudowy

Data

O P I S

Znisz-
czenia
%Odbu-
dowa
%

VIII. 1939 r.

XI. 1939 r.

XII. 1945 r.

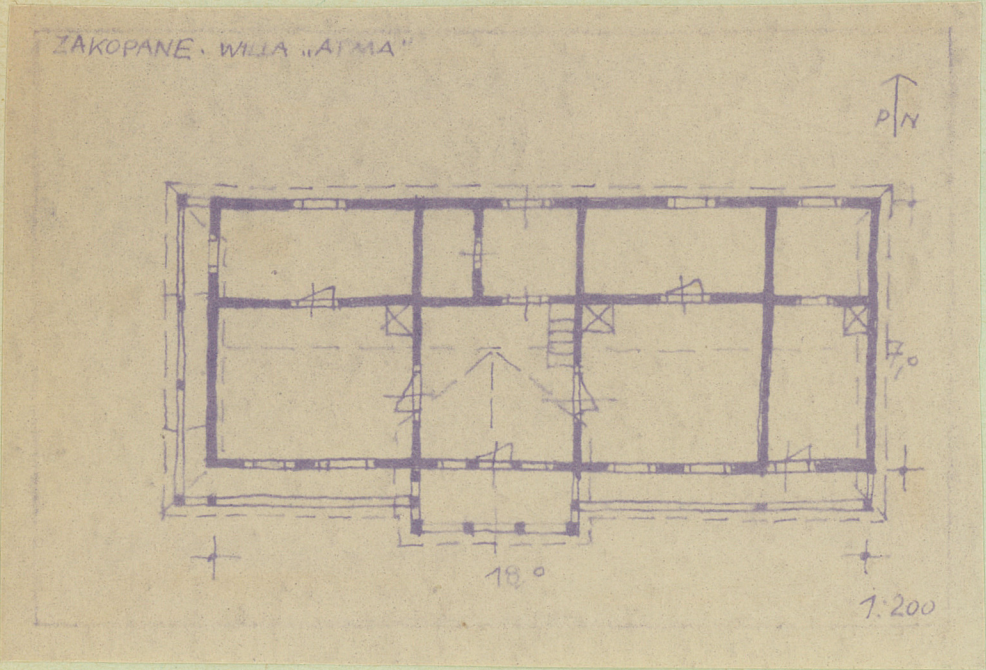
III. 1970 STAN DOBRY.

10. Udostępnienie

DOSTĘPNA -

Z Y X W V U T S R P O N M L K J I H G F E D C B A Nr

31. Szkic sytuacyjny, plan schematyczny, uwagi opisowe, fotografia



32. Przebieg prac konserwatorskich

Rok	Wyszczególnienie prac	K o s z t tys. zł

33. Koszty
w tys. zł

Przewidywane

Rzeczywiste

34. Inspekcje

36. Wypełnił dnia 1970r.

M. Małgorzata Kowalczyk

37. Sprawdził dnia

