

Nr

A

B

C

D

E

F

G

H

I

J

K

L

M

N

O

P

R

S

T

U

V

W

X

Y

Z

MAŁOPOLSKIE

NOWOSADECKIE

1. Obiekt zabytkowy

DOM MIESZKALNY NR 15

2. Miejscowość

ZAKOPANE

MIASTO

12633

3. Wiek

XIX

4. Styl

BUD LUD

5. Kubatura m³332 M³6. Powierzchnia w m²

a) zabytkowa:

b) użytkowa:

733,2 M²

20. Przynależność administracyjna

a) województwo

KRAKÓW

b) powiat

ZAKOPANE TATRZAŃSKI

c) gmina

ZAKOPANE

7. Materiał budowlany

Przed zniszczeniem

Po odbudowie

11. Ilość budynków

1

14. Grunty należące do zabytku:

ha

a) ściany

DREWNO

b) sklepienia

KAMIEŃ

c) stropy

DREWNO

d) wiązania dachu

DREWNO

e) krycie dachu

GONT

12. Ilość kondygnacji

7

13. Użytkowanie wnętrza według ilości:

a) izb mieszkalnych

6

b) innych pomieszczeń

7

c) piwnic

1

a) ogrody stylowe

—

b) sady i grunty uprawne

—

c) lasy

—

d) wody

—

e) inne

—

21. Stacja

Nazwa stacji

Odległość od stacji w km

a) kolejowa

ZAKOPANE

2,5

b) autobusowa

ZAKOPANE

2,5

8. Wyposażenie architektoniczne

DRZWI ZEWNĘTRZNE
DŁUSKRRZYDKÓWE PŁYCINOWE
Z NADSWIETLEM, DRZWI
WĘNĘTRZNE PŁYCINOWE
Z OZDÓBNYMI OKUCIAMI
I STARYM ZAMKIEM

15. Przeznaczenie pierwotne budynku

MIESZKALNY

16. Użytkowanie w latach ubiegłych

J.W.

17. Użytkowanie obecne

J.W.

18. Nadaje się do użycia na

J.W.

23. Użytkownik i jego adres

J.W.

24. Inwestor i jego adres

9. Autorzy i data budowy i przebudowy

19. Data, rodzaj i stopień zniszczeń i odbudowy

Data

O P I S

Zniszczenia %

Odbudowa %

VIII.1939 r.

XI.1939 r.

XII.1945 r.

19.V.65 STAN OGÓLNY DOŚĆ DOBRY

5

25. Rejestr zabytku Nr.....

rok..... miejsce przechowywania

26. Nazwa księgi hipotecznej

27. Nr hipoteczny

28. Akta

29. Fotografie

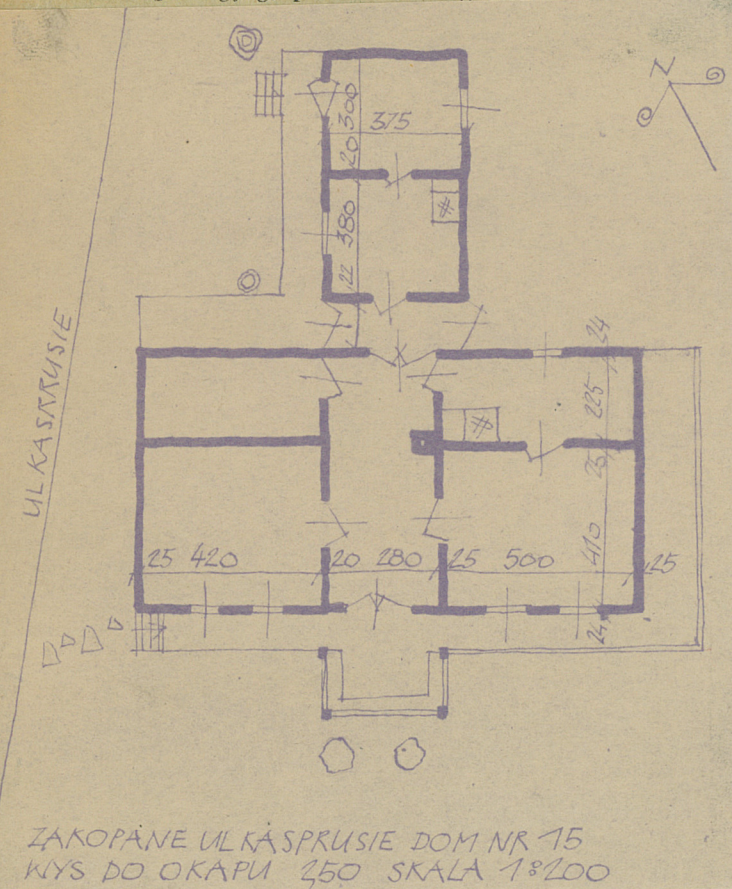
30. Inwentaryzacja pomiarowa

10. Udostępnienie

DOSTĘPNY

31. Szkic sytuacyjny, plan schematyczny. uwagi opisowe, fotografia

32. Przebieg prac konserwatorskich



szczegółnienie prac	K o s z t tys. zł

Rzeczywiste

34. Inspekcje

35. Uwagi różne

36. Wypełnił dnia

37. Sprawdził dnia