

Nr

A

B

C

D

E

F

G

H

I

J

K

L

M

N

O

P

R

S

T

U

V

W

X

Y

Z

MAŁOPOLSKIE

NOWOSADEC

1. Obiekt zabytkowy

DOM MIESZKALNY NR 776

2. Miejscowość

ZAKOPANE - MIASTO 12631

3. Wiek

XIX

4. Styl

BUD LUD

5. Kubatura m³

152

6. Powierzchnia w m²

a) zabytkowa:

b) użytkowa:

690

20. Przynależność administracyjna

a) województwo

KRAKOWSKIE

b) powiat

ZAKOPANE

c) gmina

ZAKOPANE

7. Materiał

Przed zniszczeniem

Po odbudowie

11. Ilość budynków

1

14. Grunty należące do zabytku:

ha

a) ściany

DREWNO

a) ogrody stylowe

—

21. Stacja

Nazwa stacji

Odległość od stacji w km

b) sklepienia

KAMIEŃ

b) sady i grunty uprawne

—

a) kolejowa

ZAKOPANE

2,5

c) stropy

DREWNO

c) lasy

—

b) autobusowa

ZAKOPANE

2,5

d) wiązania dachu

DREWNO

d) wody

—

22. Właściciel i jego adres

e) krycie dachu

GONT

e) inne

—

8. Wyposażenie architektoniczne

SASRAB W IZBIE BIAŁEJ
DRZWI ZEWNĘTRZNE
OWYSKRZYDKOWE REYCINOWE
Z NADŚWIECZEM

15. Przeznaczenie pierwotne budynku

MIESZKALNY

16. Użytkowanie w latach ubiegłych

JW

17. Użytkowanie obecne

JW

18. Nadaje się do użycia na

JW

23. Użytkownik i jego adres

JW

24. Inwestor i jego adres

9. Autorzy i data budowy i przebudowy

ZBUDOWANY OK 1865 r
(WG WŁAŚCICIELA)

19. Data, rodzaj i stopień zniszczeń i odbudowy

Data	O P I S	Zniszczenia %	Odbudowa %
VIII.1939 r.			
XI.1939 r.			
XII.1945 r.			
19.V.65	STAN ZŁY ZNISZCZONE ŚCIANY ZGNIŁE PŁAZY WŁĘCZA DACH	30	

25. Rejestr zabytku Nr.....

rok..... miejsce przechowywania

26. Nazwa księgi hipotecznej

27. Nr hipoteczny

28. Akta

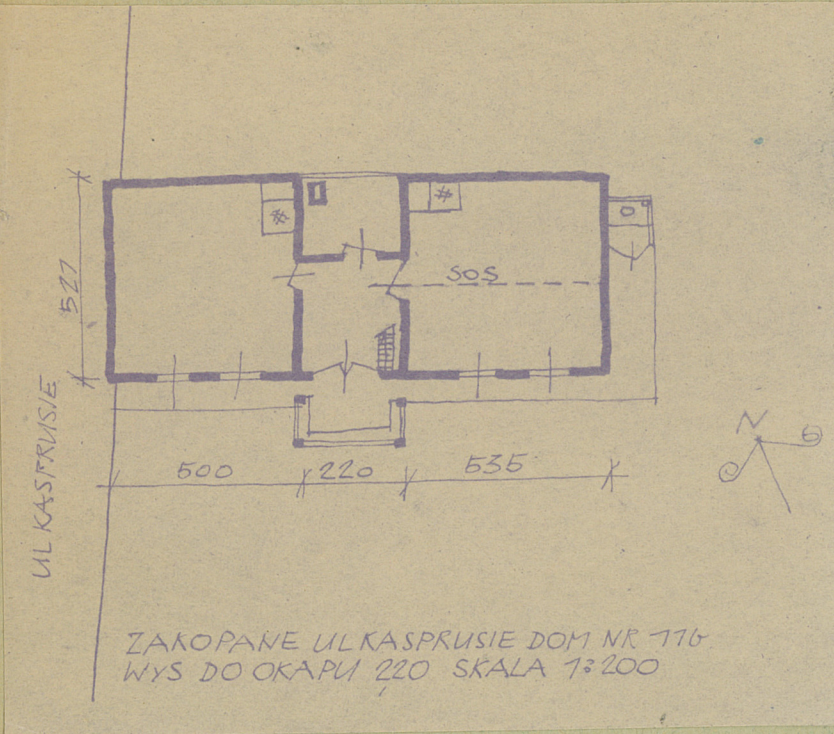
29. Fotografie

30. Inwentaryzacja pomiarowa

10. Udostępnienie

DOSTĘPNY

31. Szkic sytuacyjny, plan schematyczny, uwagi opisowe, fotografia



32. Przebieg prac konserwatorskich



gólnienie prac	K o s z t tys. zł

eczywiste	34. Inspekcje

35. Uwagi różne

36. Wypełnił dnia

19.V.1965

MGR INZ ARCH M. KOWALSKI

37. Sprawdził dnia