

Nr

A

B

C

D

E

F

G

H

I

J

K

L

M

N

O

P

R

S

T

U

V

W

X

Y

Z

1. Obiekt zabytkowy

1437/37/5 WAWEL - FORTYFIKACJE - WIEŻA SANDOMIERSKA

2. Miejscowość

KRAKÓW 13021

3. Wiek
~~XIX~~ - XV4. Styl
gotycki5. Kubatura m³6. Powierzchnia w m²

a) zabytkowa:

b) użytkowa:

20. Przynależność administracyjna

krakowskie

a) województwo

b) powiat

c) gmina

7. Materiał budowlany

Przed zniszczeniem

Po odbudowie

11. Ilość budynków

1

14. Grunty należące do zabytku:

ha

a) ściany

cegl.
kam.

12. Ilość kondygnacji

8

a) ogrody stylowe

b) sklepienia

cegl.

13. Użytkowanie wnętrza według ilości:

b) sady i grunty uprawne

c) stropy

-

a) izb mieszkalnych

c) lasy

d) wiązania dachu

drewn.

b) innych pomieszczeń

d) wody

e) krycie dachu

ceram.

c) piwnic

e) inne

21. Stacja

Nazwa stacji

Odległość od stacji w km

a) kolejowa

b) autobusowa

22. Właściciel i jego adres

Skarb Państwa

23. Użytkownik i jego adres

8. Wyposażenie architektoniczne

Kilkanaście gotyckich obramień okiennych, z których jedno w typie "długoszowym". Portal w piwnicy, kamienny gotycki z 2 poł. XVw.

15. Przeznaczenie pierwotne budynku

obronne

16. Użytkowanie w latach ubiegłych

"

17. Użytkowanie obecne

obiekt muzealny

18. Nadaje się do użycia na

"

"

24. Inwestor i jego adres

9. Autorzy i data budowy i przebudowy

Wzniesiona zap. w 3 ćw. XVw. Wzmiankowana jako w złym stanie w 1679r. Restaurowana 1788-92. 1858 - obniżenie wieży z dodaniem krenelaży

19. Data, rodzaj i stopień zniszczeń i odbudowy

Data

O P I S

Zniszczenia %

Odbudowa %

VIII. 1939 r.

XI. 1939 r.

XII. 1945 r.

1964.

po cz. renowacji

10. Udostępnienie i wprowadzeniem płaskiego dachu. 1912-13 - rekonstrukcja górnej kondygnacji do stanu sprzed przebudowy z poł. XIXw.

1965. renowacja wieżowa

25. Rejestr zabytku Nr

A-7

rok 20.02.1933

miejsce przechowywania

26. Nazwa księgi hipotecznej

27. Nr hipoteczny

28. Akta

29. Fotografie P. Zbiory Bibliki/Wawel

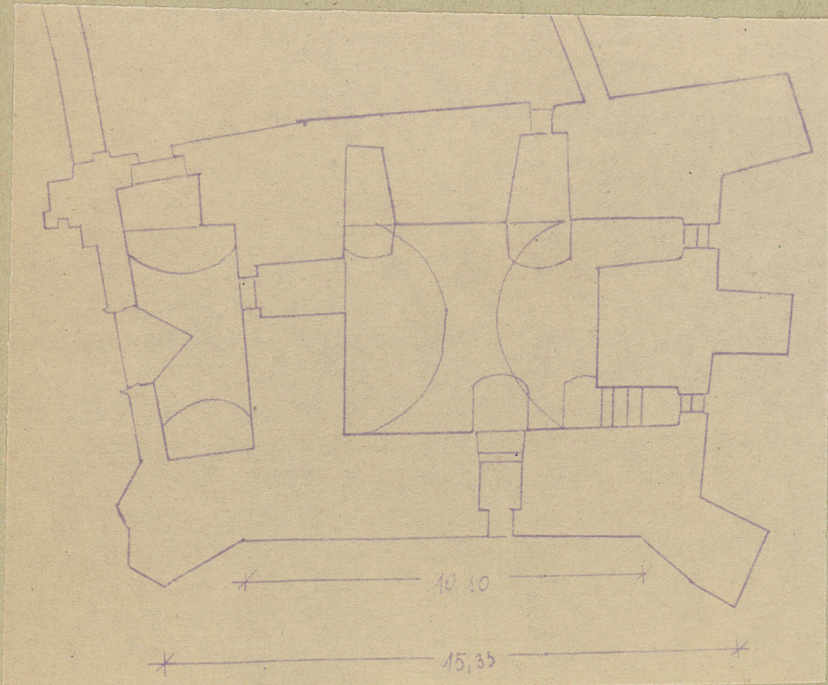
30. Inwentaryzacja pomiarowa

Kierownik. Odbudowy Marmku na

Wawelu

31. Szkic sytuacyjny, plan schematyczny, uwagi opisowe, fotografia

Wzniesiona w pd.-zach. stoku wzgórza. Murowana z cegły w przyziemiu z kamienia łamanego, szczytły architektu niczne z siosu. W przyziemiu prostokątna; wyżej prze chodząca w nieregularny owal. Wszystkie wnętrza proste kątnie. .Podpiwniczona, 8-io kondygnacyjowa, o je.noprzez trzennym układzie pomieszczeń, do wysokości IV kondygn. zasklepionych kolebkowo. W wyższych pomieszczeniach ślady belkowanych stropów. Izba na I p. pierwotnie do- stepna z ganku straży muru obronnego, obecnie prowizo- rycznymi schodami zewn. Okna w głębokich rozglifionych wnękach. W dwu izbach ślady wejść do nieistniejących la- tryn. Elewacje gładkie, przy nich ślady murów obronnych. Kondygnacja parteru wydzielona gzymsem kapnikowym. Osta- nia kondygnacja nadwieszona na kroksztynach. Kilkanas- cie obramień okiennych, kamiennych, gotyckich z XVw. W piwnicy gotycki portal z 2 poł. XVw.



32. Przebieg prac konserwatorskich

Rok	Wyszczególnienie prac	K o s z t tys. zł

33. Koszty w tys. zł	Przewidywane	Rzeczywiste	34. Inspekcje

35. Uwagi różne

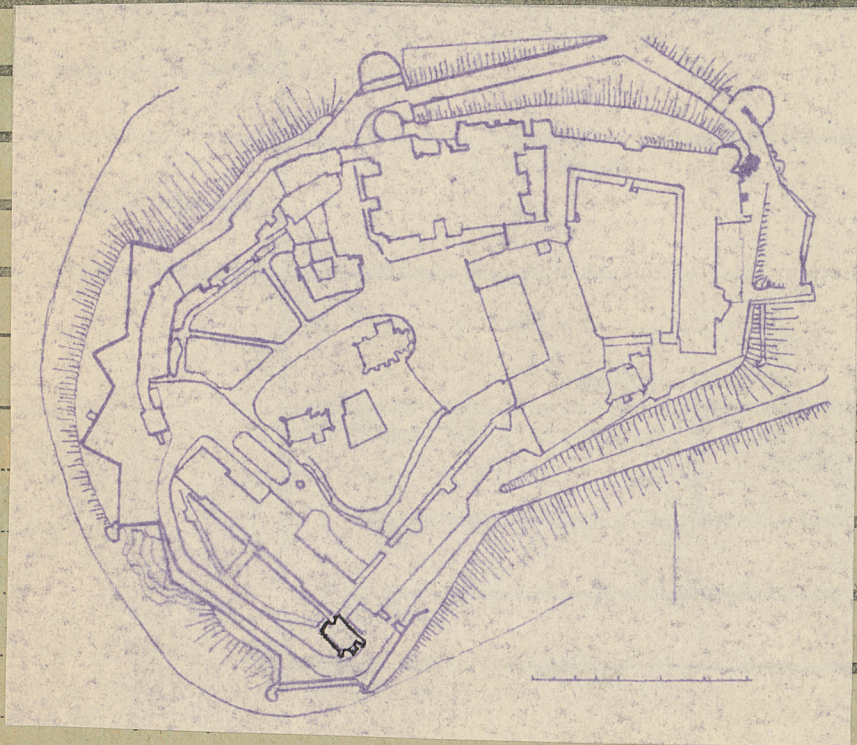
36. Wypełnił dnia
VII 67 R. Biersol

37. Sprawdził dnia

M N O P R S T U V W X Y Z

1967

1967



Z Y X W V U T S R P O N M



stan 1867



stan 1867