

Nr

A

B

C

D

E

F

G

H

I

J

K

L

M

N

O

P

R

S

T

U

V

W

X

Y

Z

1. Obiekt zabytkowy

W A W E L - FORTYFIKACJE - BRAMA zw. WAZÓW

2. Miejscowość

K R A K Ó W 13017

3. Wiek  
k. XVI w.4. Styl  
wczesny  
barok5. Kubatura m<sup>3</sup>6. Powierzchnia w m<sup>2</sup>

a) zabytkowa:

b) użytkowa:

20. Przynależność administracyjna

a) województwo krakowskie

b) powiat

c) gmina

7. Materiał  
budowlanyPrzed znisz-  
czeniemPo  
odbudowie

11. Ilość budynków 1

14. Grunty należące do zabytku:

ha

a) ściany

cegl.  
kam.

12. Ilość kondygnacji 2

a) ogrody stylowe

b) sklepienia

cegl.

13. Użytkowanie wnętrza  
według ilości:

b) sady i grunty uprawne

c) stropy

-

a) izb mieszkalnych

c) lasy

d) wiązania  
dachu

drewn.

b) innych pomieszczeń

d) wody

e) krycie dachu

c) piwnic

e) inne

21. Stacja

Nazwa stacji

Odległość  
od stacji  
w km

a) kolejowa

b) autobusowa

22. Właściciel i jego adres

Skarb Państwa

23. Użytkownik i jego adres

24. Inwestor i jego adres

25. Rejestr zabytku Nr

20.02.1933

rok..... miejsce przechowywania

26. Nazwa księgi hipotecznej

27. Nr hipo-  
teczny

28. Akta

29. Fotografie P. Zboryński us. Waweli

30. Inwentaryzacja pomiarowa

Kierownik: Odbudowy zamek na Wawelu

8. Wyposażenie architektoniczne

2 portale barokowe. 4 obramienia  
okienne, barokowe.

15. Przeznaczenie pierwotne budynku brama wjazdowa

16. Użytkowanie w latach ubiegłych

"

"

17. Użytkowanie obecne

"

"

18. Nadaje się do użycia na

"

"

19. Data, rodzaj i stopień zniszczeń i odbudowy

Data

O P I S

Znisz-  
czenia  
%Odbu-  
dowa  
%

VIII.1939 r.

XI.1939 r.

XII.1945 r.

1964

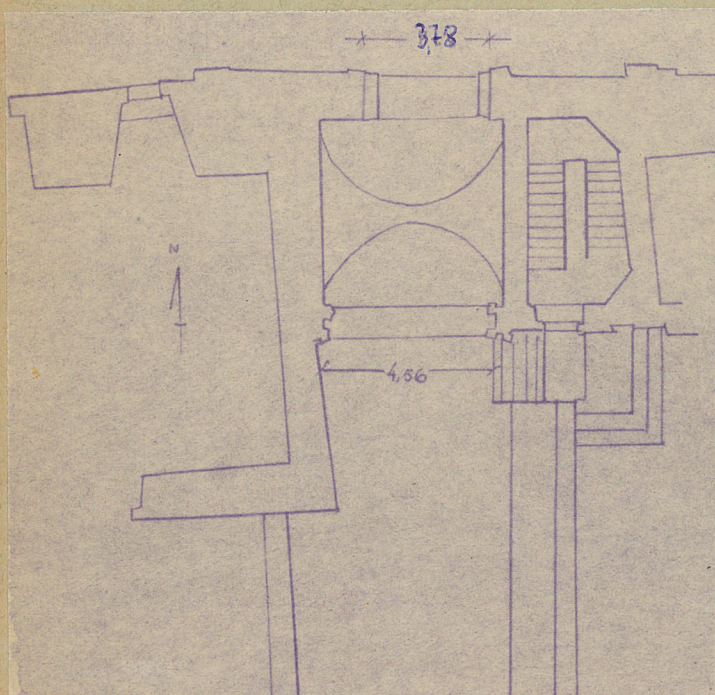
dobry

9. Autorzy i data budowy i przebudowy

Pierwotna brama wzmiankowana  
od XIV w. Obecna wzniesiona  
po 1595 r. przez Zygmunta III  
Wazę. Restaurowana gruntownie  
1827; 1914/9 /wymiana sterczyn  
attyki/Do 1820 poprzedzona zespoXIX w. połem obronnym  
rozebrany w 1 ćw. XIX w. Jedyna do  
poł. XIX w. brama wjazdowa na za-  
mek.



31. Szkic sytuacyjny, plan schematyczny, uwagi opisowe, fotografia  
 Położona m. pomieszczeniom archiwum kapitulnym, a dawnym domem Rorantystów. Murowana, prostokątna, dwukondygnacyjna. W przyziemiu przejazd sklepiony kolebkowo na piętrze lokalność mieszkalna /d. korytarz łączący dom rorantystów z biblioteką/, Klatka schodowa usytuowana z boku. Elewacja pn. pokryta neorustyką, cokół z ciosów, wydzielony gzymsem. Na osi portal rustykowany. Powyżej ~~wnika~~ tablica na pamiątkę restauracji 1919, 1927. Na piętrze loggia, /dostępna z pomieszczenia mieszkalnego/ Elewacja pd. dwukondygnacyjna, trójosiowa, zwieńczona attyką. W przyziemiu portal kamienny z tarczą herbową w kluczu. Na piętrze trzy okna w prostokątnych profilowanych obramieniach. Attyka o podziałach płycinowych zamknięta gzymsem ponad którym grzebień atyki z motywem postumentów z kulami, m. którymi ~~pa~~ spływy wolutowe i palmy, oraz h. Wazow. W ściany sieni wmurowane trzy płyty nagrobne, marmurowe.



## 32. Przebieg prac konserwatorskich

Rok	Wyszczególnienie prac	Koszt tys. zł

33. Koszty  
w tys. zł

## Przewidywane

## Rzeczywiste

## 34. Inspekcje

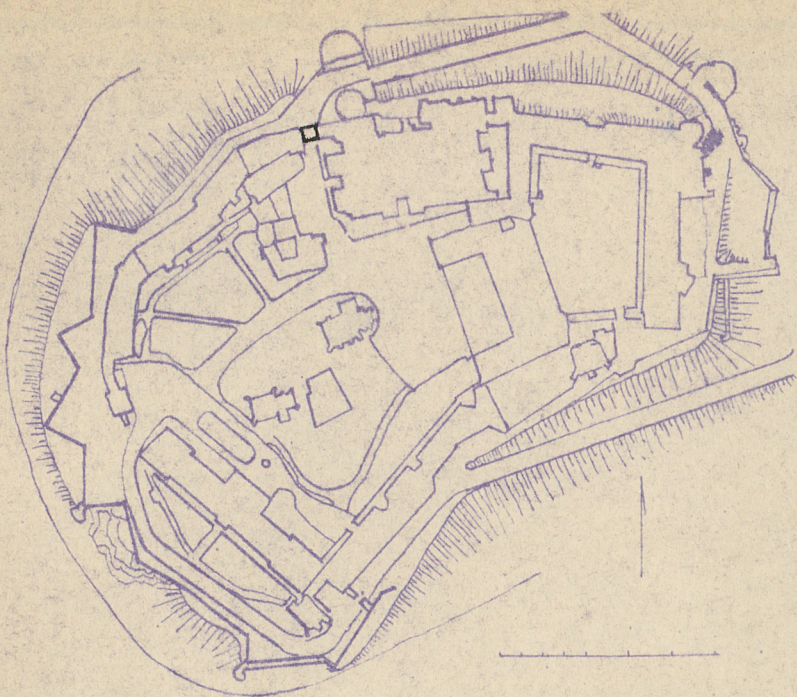
35. Uwagi różne literatura zebrana  
 w Katalogu Rabytliów h. h. h.  
 t. II, cz. I, Wawel, pod red. y.  
 noblooskiego, w-w 1865 -

36. Wypełnił dnia VII. 67

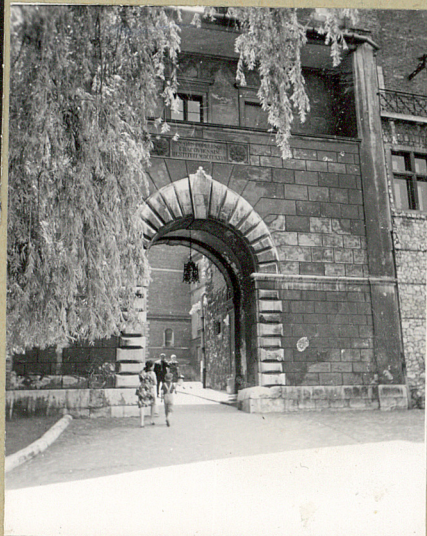
Z Bawendorf

37. Sprawdził dnia





Stau 1967



1967