

Nr

1437/30/3/2

A

B

C

D

E

F

G

H

I

J

K

L

M

N

O

P

R

S

T

U

V

W

X

Y

Z

## 1. Obiekt zabytkowy

WAWEL - Gmach d. Seminarium Duchownego /dom nr. 7/

## 2. Miejscowość

KRAKÓW 13012

## 3. Wiek

XV, XVIII

## 4. Styl

gotycki

5. Kubatura m<sup>3</sup>6. Powierzchnia w m<sup>2</sup>

a) zabytkowa:

b) użytkowa:

## 7. Materiał budowlany

Przed zniszczeniem

Po odbudowie

## 11. Ilość budynków

1

## 14. Grunty należące do zabytku:

ha

a) ściany

cegl.  
kam.

b) sklepienia

cegl.

c) stropy

d) wiązania dachu

drewn.

e) krycie dachu

dach.

## 12. Ilość kondygnacji

## 13. Użytkowanie wnętrza według ilości:

a) izb mieszkalnych

b) innych pomieszczeń

c) piwnic

a) ogrody stylowe

b) sady i grunty uprawne

c) lasy

d) wody

e) inne

## 8. Wyposażenie architektoniczne

4 obramienia okienne na elew. pd i zach. późnogotyckie z XV w.; Portale: 4 późnogotyckie z 2 pot. XV 2 gotyckie XV w., 1 got./renesans. Zróżniony z 3 domów z XV w.: 1/dawny go domu przebendary Kapi. św. Trójcy (fund. Jagiellki - 1431), 2/dawnego

## 15. Przeznaczenie pierwotne budynku

mieszkalne

## 16. Użytkowanie w latach ubiegłych

## 17. Użytkowanie obecne

## 18. Nadaje się do użycia na

## 19. Data, rodzaj i stopień zniszczeń i odbudowy

Data	O P I S	Zniszczenia %	Odbudowa %
VIII.1939 r.			
XI.1939 r.			
XII.1945 r.			
1964	cr. unikatowy		

## 20. Przynależność administracyjna

a) województwo

Krakowskie

b) powiat

c) gmina

## 21. Stacja

Nazwa stacji

Odległość od stacji w km

a) kolejowa

b) autobusowa

## 22. Właściciel i jego adres

Kopit. Metop.

## 23. Użytkownik i jego adres

## 24. Inwestor i jego adres

## 25. Rejestr zabytku Nr.....

20.02.1933

rok..... miejsce przechowywania

## 26. Nazwa księgi hipotecznej

## 27. Nr hipoteczny

## 28. Akta

## 29. Fotografie P. Zbory Wtulek na Wawelu

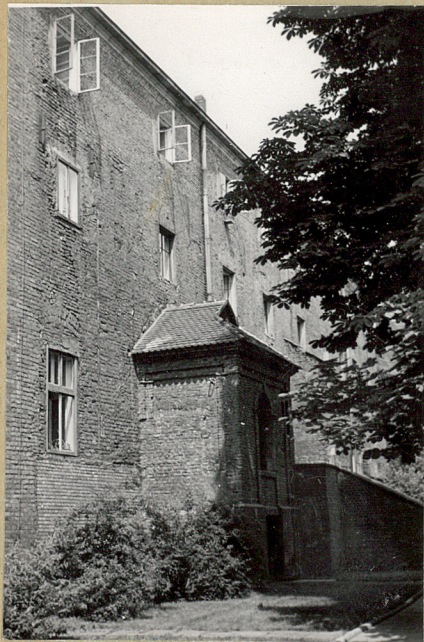
## 30. Inwentaryzacja pomiarowa

Kierownik: Osobolay Zenku na Wawelu



Z Y X W V U T S R P O N M L K

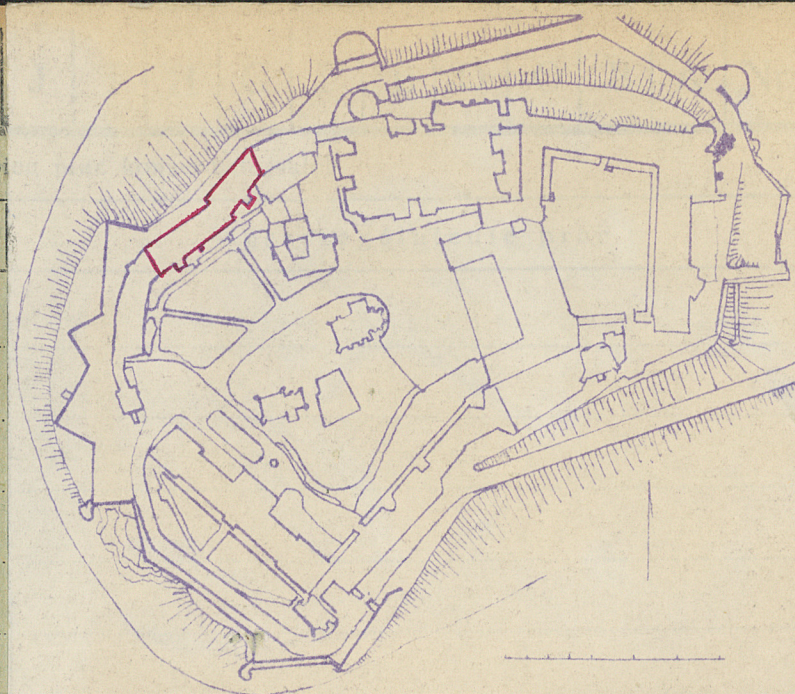
31. Szkic sytuacyjny, plan schematyczny, uwagi opisowe, fotografia



Budynek gotycki, mury z cegły i kamienia rzymskiego w partjach z XIV w. Dwupiętrowy o wysokich pionowych zaśklepionych kolebkowo. W obrotowej formie złożony z 2 części: zachodniej - na planie prostokąta o ściętym wschodnim boku. Wsch. część parteru i I p. Włączona zap. w I pot. XVIII w. do ob. domu Katedralnego. Ciel. pod. dla rybaków / parterowy i piętrowy / przez które wejście do sieni. Budynek na parterze 1-o traktowy, na piętrze 2-o traktowy z korytarzem. Na parterze: sala d. oratorium sklepiona kolebkowo z gzymsami na pilastkach, sala d. refektarza nakryta sklepieniem wiekowym z lunetami i zachodnią stinkową, geometryczną dekoracją barokową. Sienie sklepione kolebkowo. Na piętrze pomieszczenia korytarz, stropami belkowanymi, sklepieniami kolebkowymi z gzymsami. Dach dwuspadowy kryty dachówką. Elewacje: ośrodek zach. 9-o osiowa, w części wsch. 7-o osiowa. Elewacja poł. w dolnych partiach wykazująca kamień watek gotyckiego mury obronnego, częściowo falowaną ciosem / 1682 / ze śladami funkcjonalnego wzmocnienia szkarpani. Obramienia okien późnogotyckie z XV w., częściowo rekonstruowane. Portale gotyckie i renesansowe z 2 pot. XVII w.

32. Przebieg

Rok



K o s z t  
tys. zł

34. Inspekcje



35. Uwagi różne dotyczące materiału o kolekcji rzeźb i kutek t. IV, nr 1, Wawel, pod red. J. Kłobuckiego, 1965

36. Wypełnił dnia

37. Sprawdził dnia *wyreklam*  
*Bełenst 1967*