

Nr

A

B

C

D

E

F

G

H

I

J

K

L

M

N

O

P

R

S

T

U

V

W

X

Y

Z

1. Obiekt zabytkowy

WAWEL - DOM KATEDRALNY /dom nr. 2/

2. Miejscowość

KRAKÓW 13011

3. Wiek XIV - XV, XVI, XVII

4. Styl gotycki

5. Kubatura m³6. Powierzchnia w m²

a) zabytkowa:

b) użytkowa:

20. Przynależność administracyjna

a) województwo

Krakowskie

b) powiat

c) gmina

7. Materiał budowlany

Przed zniszczeniem

Po odbudowie

11. Ilość budynków

2

14. Grunty należące do zabytku:

ha

a) ściany

cegł.
kam.

b) sklepienia

cegł.

c) stropy

drewn.

d) wiązania dachu

"

e) krycie dachu

dach.

12. Ilość kondygnacji

a) ogrody stylowe

13. Użytkowanie wnętrza według ilości:

a) izb mieszkalnych

b) sady i grunty uprawne

c) lasy

b) innych pomieszczeń

d) wody

c) piwnic

e) inne

21. Stacja

Nazwa stacji

Odległość od stacji w km

a) kolejowa

b) autobusowa

22. Właściciel i jego adres

Kapitula Krak.

23. Użytkownik i jego adres

j.w.

24. Inwestor i jego adres

25. Rejestr zabytku Nr

rok miejsce przechowywania

26. Nazwa księgi hipotecznej

27. Nr hipoteczny

28. Akta

29. Fotografie P. Zbory Htuli na Wawelu

30. Inwentaryzacja pomiarowa

Wizyta. Odbieranie Znaków na Wawelu.

8. Wyposażenie architektoniczne

2 portale gotyckie z XV w. i

1 " " z XV/XVI w.

2 " barokowe z XVIII w.

renesans. stropy belk. z 1 poł. XVI w.

15. Przeznaczenie pierwotne budynku

mieszkalne

16. Użytkowanie w latach ubiegłych

17. Użytkowanie obecne

cz. mieszkalne, cz. muzeum Katedr.

18. Nadaje się do użycia na

j.w.

19. Data, rodzaj i stopień zniszczeń i odbudowy

Data

O P I S

Zniszczenia %

Odbudowa %

VIII.1939 r.

XI.1939 r.

XII.1945 r.

1964

dobry

9. Autorzy i data budowy i przebudowy
 złożony z dwóch budynków: wsch. - d. domu rorantystów; zach. - d. domu mansjonarzy. Pierwotnie gotyckie, odrestaurowane gruntownie w 1904-1905 wg proj. S. Olszowskiego i Z. Hendla z przeznaczeniem na muzeum; gruntownie przebudowane

10. Odbudowa pd. elewacji d. domu rorantystów, przebud. wnętrza, rekonstrukcja szczytów, dodanie pseudogotyckich elementów.
 1940 - przebudowa parterowych pomieszczeń wsch. części d. domu rorantystów.

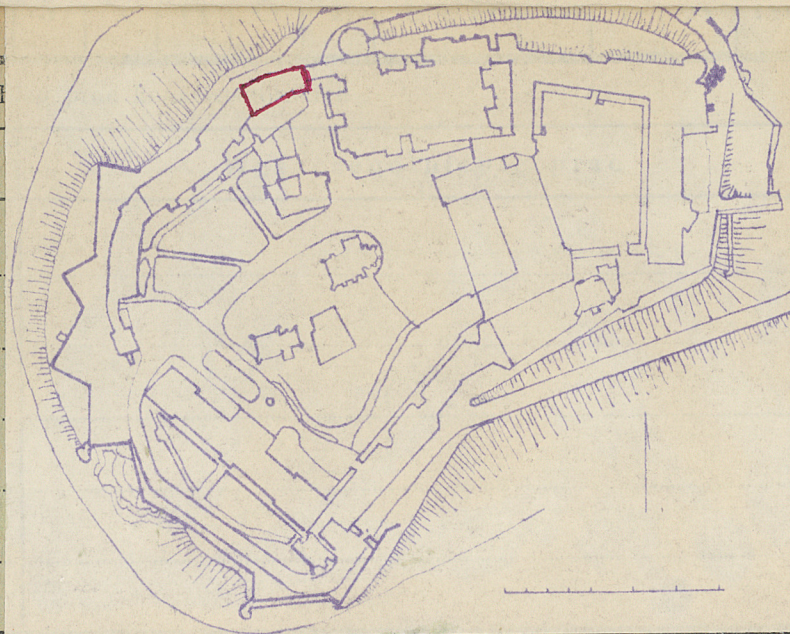


tematyczny, uwagi opisowe, fotografia



32. Przeł

Rok



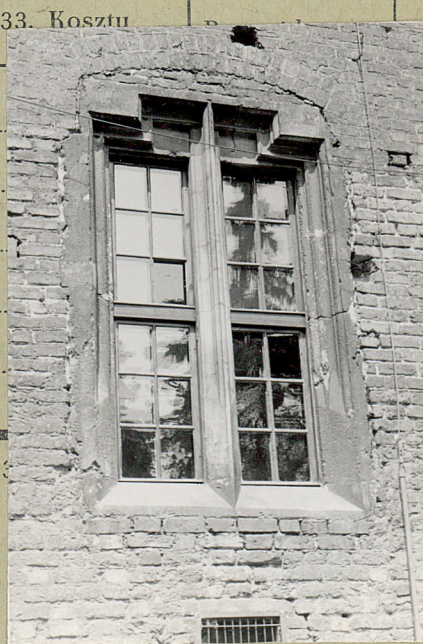
K o s z t
tys. zł

Wsch. część budynku - d. dom restauratorów, gotycki zbudowany w XV w., z wykorzystaniem XIV w. elementów, przebudowany część w XVIII w. wg proj. K. Bazancki. Murowany z cegły o układzie polskim i kamienia łamanego /cz. z XIV w./, dwupiętrowy, podpiwniczony, na planie złożonym z wielomianowego trapezu i prostokąta. Pierwotnie jednoklatkowy, obecnie układ wewnętrzny z okresu przebudowy z pocz. XX w. i 1940 r. Pomieszczenia parteru nakryte renesans. stropami z 1 pot. XVI w. elewacja pn. 4-o osiowa do wys. 1 p. z wykorzystaniem XIV-o wiecz. muru obronnego z odsadzką, na której obecnie ganek. Dach siodłowy, dachówkowy. Celemienis okien. rekonstr. 1904-5.

Zach. część budynku - d. dom masonarzy, gotycki zap. XV w. Murowany z cegły o układzie polskim, z wykorzystaniem kamiennych murów z XIV w. elewacja pn. Dwupiętrowy, podpiwniczony, na planie prostokąta, dwuklatkowy. Klatka schodowa z l. 1939-45. Zach. pomieszczenia parteru i 1 p. włączone w 1 pot. XVIII w. z budynkiem d. Seminarium, z osobnym wejściem od pd. i osobną klatką schodową. Elewacje trapezowe - pn. do wys. 1 p. wtrzymana z d. muru obronnego z XIV w. fałdowanego ciosu zap. z XVII w., z odsadzką, na której obecnie ganek. Dach dwuspadowy, dachówkowy. Celemienis okien rekonstruowane w pocz. XX w.

33. Kosztu

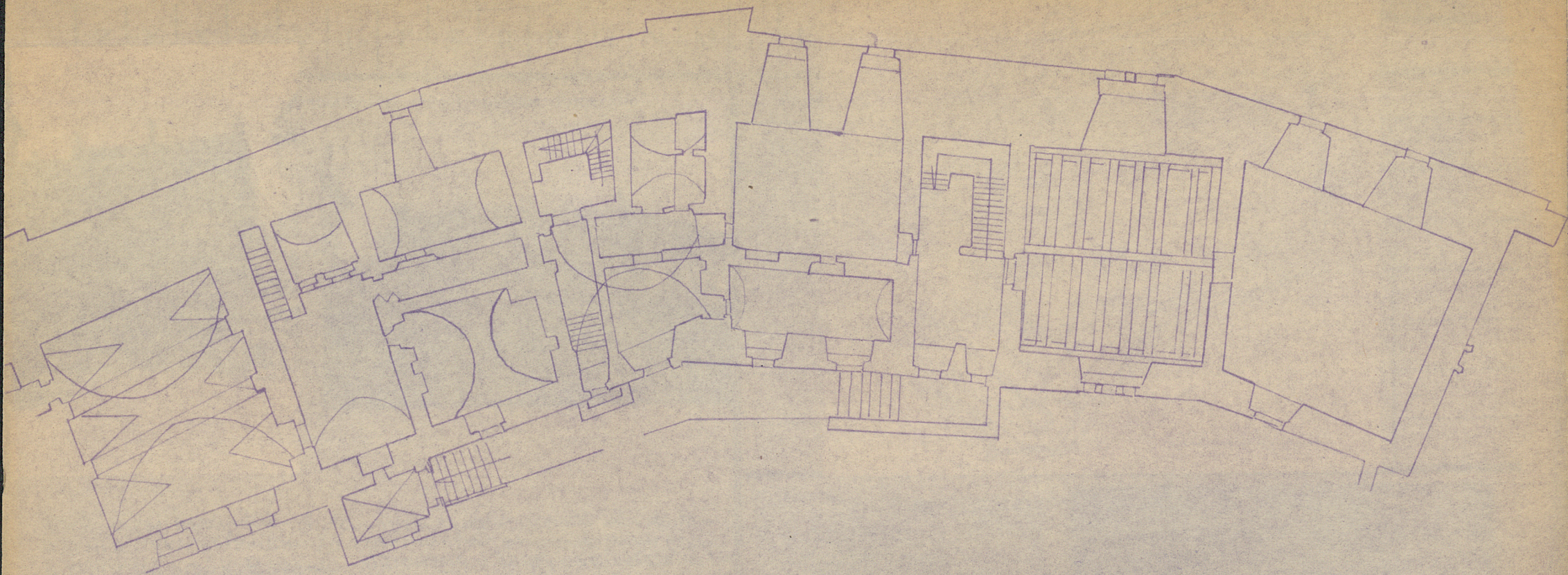
Rz



ane
t. IV. cz. I -
ego, w-12

Spis i wyjętint
2 Becemb
1867





WAWEL „7”

WAWEL „2”

1904-5.
Zach. część budynków - d. dom manskionarzy, gotycki zap.
XV w. Murowany z cegły o układzie polskim, z wykorzystaniem
kamieniczych murów z XIV w. wełwaczi pn. Dwupiętrowy,
podpiwniczony, na planie prostokąta, dwutraktowy. Klatka
schodowa z l. 1939-45. Zach. pomieszczenia parteru
i 1 p. włączone w 1 pot. XVIII w. z budynkiem d. Seminarium,
z osobnym wejściem od pd. i osobną klatką schodową.
Elewacje trzysiękowe - pn., do wys. 1 p. wtrzone z d. muru
obornego z XIV w. Taflowanego ciosu zap. z XVII w., z od-
ładką, na której obecnie ganek. Dach dwuspadowy,
dachówkowy. Ochronienia okien rekonstruowane w pocz.
XX w.



ane
t. IV. nr. I -
ego, w. 100

Sm. i wyjeżdżat
2 Becew
1907

