

Nr

A B C D E F G H I J K L M N O P R S T U V W X Y Z

1. Obiekt zabytkowy

WAWEL - ZAMEK KROLEWSKI (KARTA № 1)

2. Miejscowość

KRAKÓW

3. Wiek

X/XI - XVII

4. Styl

romanicki, gotycki, renesans, barok

5. Kubatura m³6. Powierzchnia w m²

a) zabytkowa:

b) użytkowa:

20. Przynależność administracyjna

a) województwo

KraKowskie

b) powiat

c) gmina

7. Materiał budowlany

Przed zniszczeniem

Po odbudowie

11. Ilość budynków

3 składowe

14. Grunty należące do zabytku:

ha

a) ściany

kam.
cegl.

b) sklepienia

cegl.

c) stropy

żel.-bet.
drewn.

d) więzania dachu

żel.
drewn.

e) krycie dachu

blacha
ceram.

12. Ilość kondygnacji

3

13. Użytkowanie wnętrza według ilości:

a) izb mieszkalnych

b) innych pomieszczeń

c) piwnic

a) ogrody stylowe

b) sady i grunty uprawne

c) lasy

d) wody

e) inne

21. Stacja

Nazwa stacji

Odległość od stacji w km

a) kolejowa

b) autobusowa

22. Właściciel i jego adres

23. Użytkownik i jego adres

24. Inwestor i jego adres

25. Rejestr zabytku Nr

L.AK 11-Ka-2-Kr/33

rok 1933

miejsce przechowywania

26. Nazwa księgi hipotecznej

27. Nr hipoteczny

28. Akta

29. Fotografie

P. Zbiory historyczne na Wawelu

30. Inwentaryzacja pomiarowa

Kierownik. Odnosić do planu na Wawelu

8. Wyposażenie architektoniczne

15. Przeznaczenie pierwotne budynku

mieszkalno-obronne

16. Użytkowanie w latach ubiegłych

-

17. Użytkowanie obecne

muzeum

18. Nadaje się do użycia na

-

9. Autorzy i data budowy i przebudowy

19. Data, rodzaj i stopień zniszczeń i odbudowy

Data

O P I S

Zniszczenia %

Odbudowa %

VIII.1939 r.

XI.1939 r.

XII.1945 r.

1964

dobry, ekspozycja w trakcie konserwacji, ujęcie po konserwacji.

10. Udostępnienie

wale relikty w fundamencie w pu-wiek. warowniku obecne go zamek), zespół ten powiększony w I poł. XII w. (w pu-wiek. warowniku) i w I poł. XIV w. (w pu-wiek. warowniku) otoczony obronnym murem (zachowany w pu-wiek. warowniku).

2 Bienenstöck
1867

Nr

A B C D E F G H I J K L M N O P R S T U V W X Y Z

1. Obiekt zabytkowy

WAWEL-ZAMEK KRÓLEWSKI (c.d.) (KARTA № 1a)

2. Miejscowość

3. Wiek

4. Styl

5. Kubatura m³6. Powierzchnia w m²

a) zabytkowa;

b) użytkowa:

20. Przynależność administracyjna

a) województwo.....

b) powiat

c) gmina

7. Materiał
budowlanyPrzed znisz-
czeniemPo
odbudowie

11. Ilość budynków

14. Grunty należące do zabytku:

ha

21. Stacja

Nazwa stacji

Odległość
od stacji
w km

a) ściany

a) ogrody stylowe

b) sklepienia

b) sady i grunty uprawne

c) stropy

c) lasy

d) wiązania
dachu

d) wody

e) krycie dachu

e) inne

a) kolejowa

b) autobusowa

22. Właściciel i jego adres

8. Wyposażenie architektoniczne

15. Przeznaczenie pierwotne budynku

23. Użytkownik i jego adres

16. Użytkowanie w latach ubiegłych

17. Użytkowanie obecne

24. Inwestor i jego adres

18. Nadaje się do użycia na

9. Autorzy i data budowy i przebudowy

19. Data, rodzaj i stopień zniszczeń i odbudowy

25. Rejestr zabytku Nr.....

rok..... miejsce przechowywania

Data

O P I S

Znisz-
czenia
%Odbu-
dowa
%

VIII.1939 r.

XI.1939 r.

XII.1945 r.

26. Nazwa księgi hipotecznej

27. Nr hipo-
teczny

28. Akta

29. Fotografie

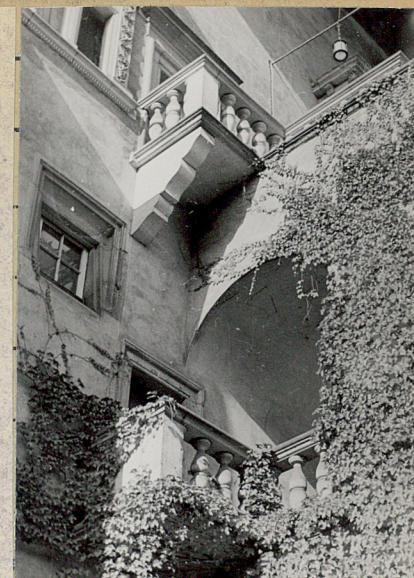
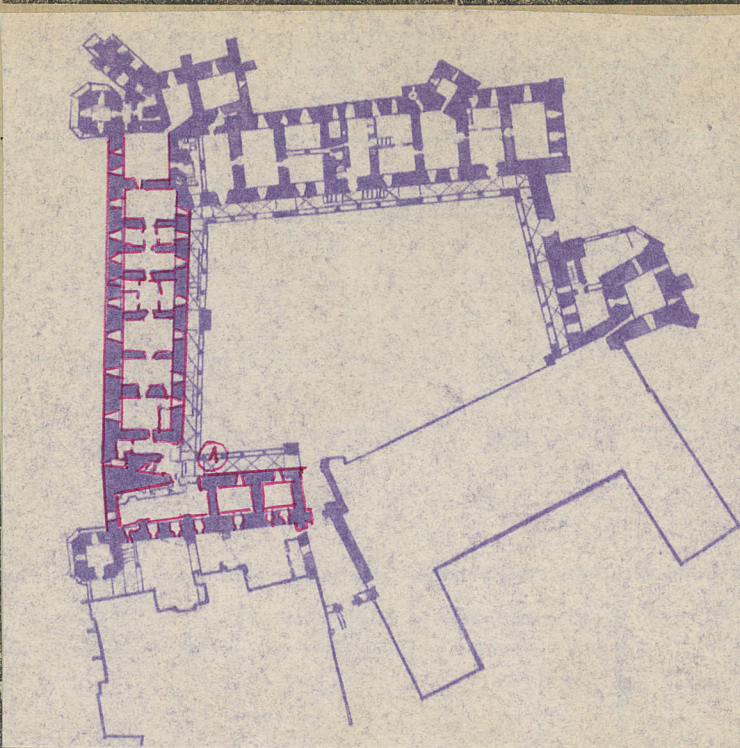
30. Inwentaryzacja pomiarowa

10. Udostępnienie

31. Szkic sytuacyjny, plan schematyczny, uwagi opisowe, fotografia

Budowla murywana, cechy prawie w całości tytulowane; porostatoni
romantyczne z katedrą wapienną, porostatoni gotyckie i cyprowo z ka-
mienią łamanego, lub cechy oblicowane ciemnym, brązowym okładem.
i dekoracyjnie irredukcyjne i ~~nie~~ wenezańskie wyliczone z ciemnego
reliefe z ciemnymi i marmurami. Temelki grupy wazy uchodzący za
go dziełnictwa, z tworzących z ciekawości: zachodniego przewidywanego
gotyckiego (1502-7), północnego wzniesionego 1507-16 z wyjątkiem
cyprowo gotyckim z XIX w., przebudowanego ok. 1600; wschodniego porostate-
go 1520-33 i północnego z 1530-3, oraz z budynkiem wzniesionego dzie-
łnictwa od pu-łacz. ławowego tradycyjnie katedrą królewską.
Od zach. - budynek brzozy wyjątkowo poprzedzający dół, brzozy wzniesionego
na składowaniu skrydła zach. Od strony pu. dół katedry wene-
pu-wiel. 20, ławami III i pu. zach. - w. Sobieskiego. Przy skrydle wach.
- wene. 20 Dunsley oraz Pawłowi gotycki w. pierwotnie katedrą stopę.
Obok niego budynek wzniesiony w katedrę pu-wiel. w. katedrą stopę.
Przy zewnątrz skrydła poł. z budynkiem katedrą królewską -
wene. Senatorska (por. katedrę). Temelki trójhoryzontowa, cyprowo
podpionierowa (wiel. i pu.), otoczone krótkimi gankami od strony dziedzi-
ca. Skrydło zach. w całości jednohoryzontowe, skrydło pu. i wach. na
III p. - jednohoryzontowe, na parterze cyprowo dwuhoryzontowe, wyższe III p.
obecnie w układzie amfiteatralnym. Skrydło poł. o charakterze re-
wanowym w formie galerii, od rangi katedry i rezydencji elewacji
w skrydle zachodnim - wzniesionym rezydencją (pierwotną) i gotycką
katedrą katedrą rezydencją (por. katedrę). W jednym z pomieszczeń rezydenc-
tu ementarskiego wspomnianego katedrę. Pomieszczenia parteru oraz I p. cyp-
rowo wzniesione w katedrę, wzniesionej strąpy belkowane, rezydenc-
rowne cyprowo w 1958-61. Kamieniarstwo odnowi gotyckie (cyprowo re-
struowane) oraz gotyckie - wenezańskie z wprowadzeniem antyków i
wzrostem z poe. XVI w.

Skrydło północne - w zachodnim narożniku - katedra schodowa
(schody Senatorskie) wzniesiona w s. pr. J. Trevano 1602, odnowiona
1950-2, w wiel. Narożniku skrydła zachodniego o cyprowo mury wa-
zy z katedrą katedrą z poe. XIV w. z pionową osłabioną w partyn na
fuzie, i sals "Korimienowskie" na parterze o katedrę katedrę - re-
-



Kcje

1↑



36. Wypełnił dnia

37. Sprawdził dnia

Bueno 1962

Nr

A

B

C

D

E

F

G

H

I

J

K

L

M

N

O

P

R

S

T

U

V

W

X

Y

Z

1. Obiekt zabytkowy

WAWEL ZAMEK KRÓLEWSKI (C.O.) (KARTA 16.)

2. Miejscowość

3. Wiek

4. Styl

5. Kubatura m³6. Powierzchnia w m²

a) zabytkowa:

b) użytkowa:

20. Przynależność administracyjna

a) województwo.....

b) powiat

c) gmina

7. Materiał
budowlanyPrzed znisz-
czeniemPo
odbudowie

11. Ilość budynków

14. Grunty należące do zabytku:

ha

a) ściany

12. Ilość kondygnacji

a) ogrody stylowe

21. Stacja

Nazwa stacji

Odległość
od stacji
w km

b) sklepienia

13. Użytkowanie wnętrza
według ilości:

b) sady i grunty uprawne

a) kolejowa

c) stropy

a) izb mieszkalnych

c) lasy

b) autobusowa

d) wiązania
dachu

b) innych pomieszczeń

d) wody

22. Właściciel i jego adres

e) krycie dachu

c) piwnic

e) inne

8. Wyposażenie architektoniczne

15. Przeznaczenie pierwotne budynku

23. Użytkownik i jego adres

16. Użytkowanie w latach ubiegłych

17. Użytkowanie obecne

24. Inwestor i jego adres

18. Nadaje się do użycia na

9. Autorzy i data budowy i przebudowy

19. Data, rodzaj i stopień zniszczeń i odbudowy

25. Rejestr zabytku Nr.....

rok..... miejsce przechowywania

Data

O P I S

Znisz-
czenia
%Odbu-
dowa
%

VIII.1939 r.

XI.1939 r.

XII.1945 r.

26. Nazwa księgi hipotecznej

27. Nr hipo-
teczny

28. Akta

29. Fotografie

30. Inwentaryzacja pomiarowa

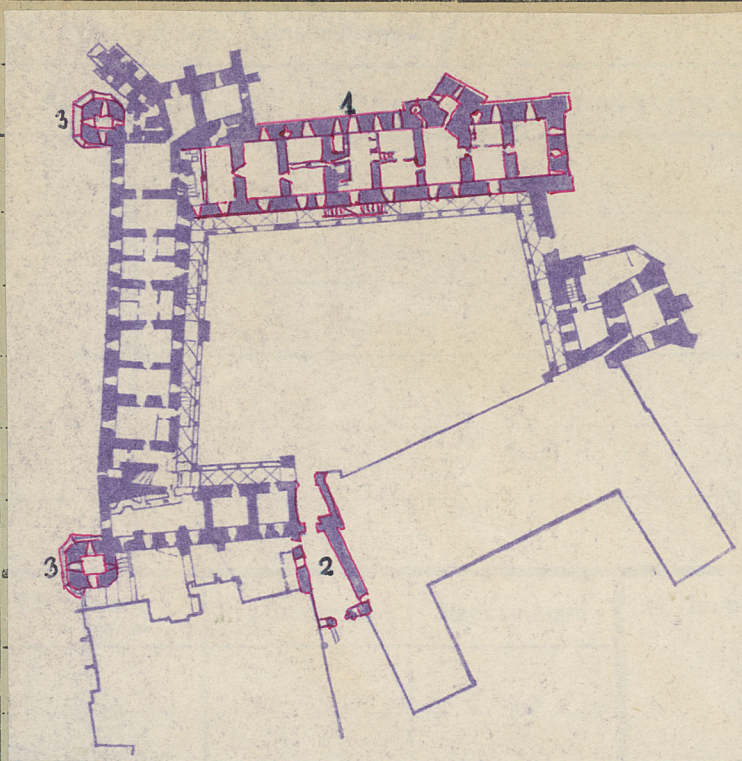
10. Udostępnienie

31. Szkic sytuacyjny, plan schematyczny, uwagi opisowe, fotografia

[illegible]

Skupotko wschodnie. 4 klatki schodów na osi (Schodki Poselskiej): We portenie 3 wznosy, typowe wzniesienie dachowe, na 1 p. Siedem wznosów z wyjątkiem wielu oryginalnych elementów renesansowych (np. typichia i ymnus I). Pomieszczenia II p. o charakterze reprezentacyjnym zwrócić uwagę na 342c Poselska. We portenie atory drewniane stropy belkowe, w tym drewniane (pd.), w porostach wzniesienie belkowe z łukami. We II p. trzy stropy renesansowe, kasetonowe, w porostach powłoki belkowe z łukami z łukami (dwa łuki). We II p. stropy renesansowe 1825 malarstwem stopami kasetonowymi, rzymskie. Grób Poselskiej o wzniesieniu stopie z rebrami płowymi, wzniesieniem 1531-5. Budynki bramy, trójkątne, z sienią na portenie belkowej z łukami 1645-8, wzniesienie belkowych z łukami. Sienią podsiarowa z łukami skupotko Mod. Chwasty na chwiecinie wzniesienie belkowej z łukami 1525 pm B. Bereczko. We I i II p. po dwie wzniesienie belkowe z łukami. Kasetonowy XVI/XVII. We II p. porostach budynki budni "XIII/XIV w. on gotycki zabudowa renesansowa, we II p. stropy belkowe 1858. Upo mianem fagnoty polichron XVI.

Wierze potuocene, Kłodzko i okolice o świątyni rezygnacji i rezygnacji, trójkonny
głównie zochopisternie, i wierzgi i pamiątki III (p. w. w.) re II p - kępie.



Wypełnił dnia

37. Sprawdził dnia 1 wrzesień

Meerhout 1867

Nr

A

B

C

D

E

F

G

H

I

J

K

L

M

N

O

P

R

S

T

U

V

W

X

Y

Z

1. Obiekt zabytkowy

WAWEL ZAMEK KRÓLEWSKI /c.d./ (KARTA 1c.)

2. Miejscowość

3. Wiek

4. Styl

5. Kubatura m³6. Powierzchnia w m²

a) zabytkowa:

b) użytkowa:

20. Przynależność administracyjna

a) województwo

b) powiat

c) gmina

7. Materiał budowlany

Przed zniszczeniem

Po odbudowie

11. Ilość budynków

14. Grunty należące do zabytku:

ha

a) ściany

12. Ilość kondygnacji

a) ogrody stylowe

21. Stacja

Nazwa stacji

Odległość od stacji w km

b) sklepienia

13. Użytkowanie wnętrza według ilości:

b) sady i grunty uprawne

a) kolejowa

c) stropy

a) izb mieszkalnych

c) lasy

b) autobusowa

d) wiązania dachu

b) innych pomieszczeń

d) wody

22. Właściciel i jego adres

e) krycie dachu

c) piwnic

e) inne

8. Wyposażenie architektoniczne

15. Przeznaczenie pierwotne budynku

23. Użytkownik i jego adres

16. Użytkowanie w latach ubiegłych

17. Użytkowanie obecne

24. Inwestor i jego adres

18. Nadaje się do użycia na

9. Autorzy i data budowy i przebudowy

19. Data, rodzaj i stopień zniszczeń i odbudowy

25. Rejestr zabytku Nr

rok miejsce przechowywania

Data

O P I S

Zniszczenia %

Odbudowa %

VIII.1939 r.

XI.1939 r.

XII.1945 r.

26. Nazwa księgi hipotecznej

27. Nr hipoteczny

10. Udostępnienie

28. Akta

29. Fotografie

30. Inwentaryzacja pomiarowa

31. Szkic sytuacyjny, plan schematyczny, uwagi opisowe, fotografia

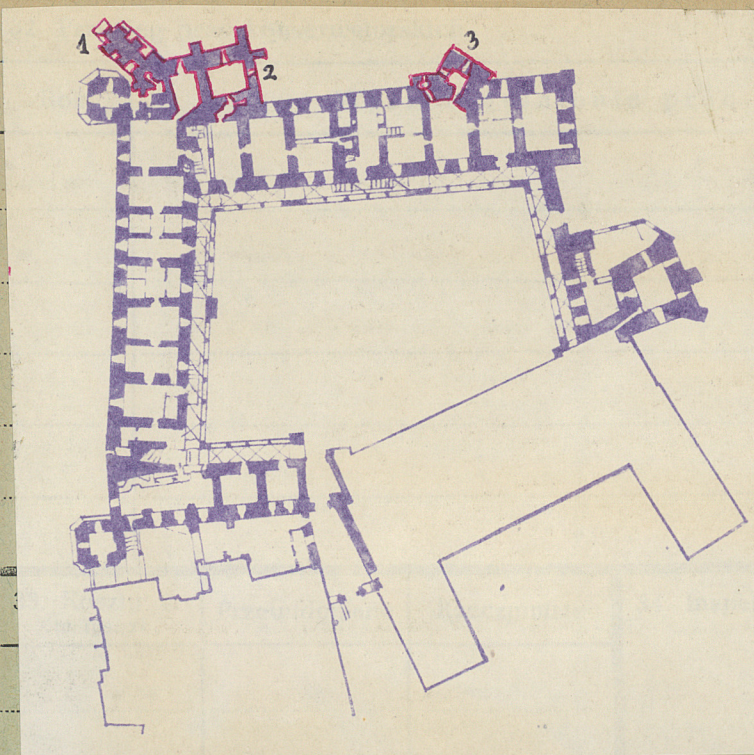
Sklepić ma identyczne pokrycie wewnętrznych powierzchni stłoków
wg ok. 1602, stłoki usiepetmione malowidłami 1930.

1. Kivna Stopla zimenice na poe. XVI u na gajzilem mure donyn
2. XV u. Podnat ingb u poe. XVII u. stopy zelave-betonove 1925 nosho-
vane voconym platformi. Vengb barohave neregdy overitels
to nime.

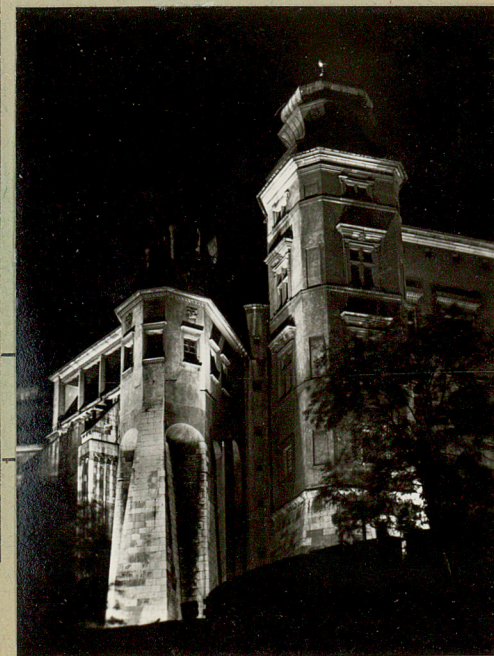
- [illegible]

3. Wieża Działka, w dolnej części z XIII w./XIV w., w górnej 1520-33 mianowicie po jednym sklepieniu wystaje na każdą stronę główny oraz okrągłe kłoty schodowe.

Elewacja Murzynów na skrajnie poł. p. tynkowane, zwrócone profilowane
nym gzymsiem, rekonstruowany w oparciu o istniejące fragmenty. Okna
wzniesione kandygnacjami: na I i II p. okna trójkątne, na portale masywne
dwudzielne (pi.), lub bei podobne (wiel.). Pod dachem okienne strzech-
we, rekonstruowane 1920. Wiera tygrysa II; solarnego podobne gzy-
sami na 5 kandygnacji: oknał rożnej wielkości. Skrajnie poł. zwró-
ne atyleg rekonstruowany 1908/9, wzniesiony na rewersach: 1565. W przy-
mianu brama wzniesiona, w niej okna. Skrajnie poł. tynkowane. Do
wysokości I p. - kominy mur gotycki XII-XIII w. 24 pionowych okien, ty-
nej mur ceglany okładzie polskim z oknami i dach kandygnacjami. Budy-
nek bramy - elewacja poł., drewniane podobne gzymsami rewersach
około I p. 1534 B. Borecki, przebudowa barchonem murów XVIII w. W przy-
mianu ty portale barchon - 1-2 - 1 poł. XVII, 3. - 1736. Pionowe gotycki i
epitfy wzniesione, oblicowane płytami kamiennymi z łobozami i nosów-
kami. Okna rożnej wielkości, formułowane. nieregularne, gotycko-rewersa-
we 1524-9 - zap. B. Sandomeianina. Elewacje poł. przebudowane 1857/6 w stylu
pseudogotyckim, rekonstruowane 1920. Złotyca loggia wzniesiona przy-
A Synio-Bokuna.

[illegible]

cje



Spei i konjekt. 2 Beendigt 1807

Nr

A B C D E F G H I J K L M N O P R S T U V W X Y Z

1. Obiekt zabytkowy

WAWEL ZAMEK KRÓLEWSKI /c.d./ (KARTA 1a.)

2. Miejscowość

3. Wiek

4. Styl

5. Kubatura m³6. Powierzchnia w m²

a) zabytkowa:

b) użytkowa:

20. Przynależność administracyjna

a) województwo.....

b) powiat

c) gmina

7. Materiał budowlany

Przed zniszczeniem

Po odbudowie

11. Ilość budynków

14. Grunty należące do zabytku:

ha

a) ściany

b) sklepienia

c) stropy

d) więzania dachu

e) krycie dachu

12. Ilość kondygnacji

a) ogrody stylowe

13. Użytkowanie wnętrza według ilości:

b) sady i grunty uprawne

a) izb mieszkalnych

c) lasy

b) innych pomieszczeń

d) wody

c) piwnic

e) inne

21. Stacja

Nazwa stacji

Odległość od stacji w km

a) kolejowa

b) autobusowa

22. Właściciel i jego adres

8. Wyposażenie architektoniczne

15. Przeznaczenie pierwotne budynku

16. Użytkowanie w latach ubiegłych

17. Użytkowanie obecne

18. Nadaje się do użycia na

23. Użytkownik i jego adres

9. Autorzy i data budowy i przebudowy

19. Data, rodzaj i stopień zniszczeń i odbudowy

Data

O P I S

Zniszczenia %

Odbudowa %

VIII.1939 r.

XI.1939 r.

XII.1945 r.

25. Rejestr zabytku Nr.....

rok..... miejsce przechowywania

26. Nazwa księgi hipotecznej

27. Nr hipoteczny

28. Akta

29. Fotografie

30. Inwentaryzacja pomiarowa

10. Udostępnienie

31. Szkic sytuacyjny, plan schematyczny, uwagi opisowe, fotografia

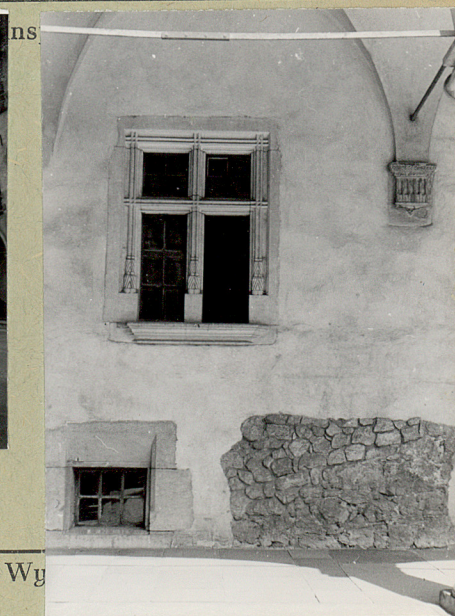
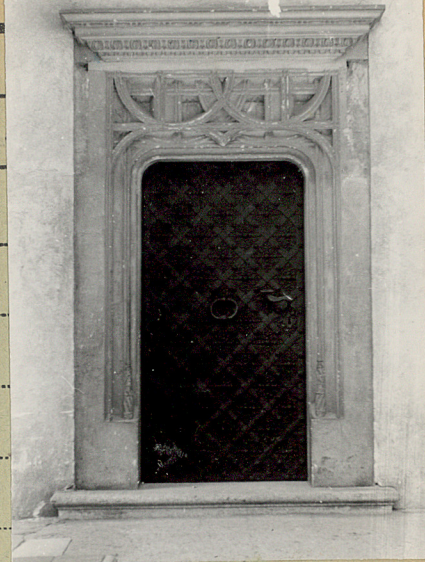
Wieża Dukińska - w dolnej kondygnacji wzniesiona mur kamienny, z trzema kondygnacjami gotyckimi oknami; górna część wzniesiona. Elewacje dwukondygnacyjne ujęte na archadach Kwiecieńskich, przebiegające otworami wejściowymi i oknami/gotyckimi, tworzącymi wzniesionymi formami nieuregulowanymi. Wiele elewacji ma - wylewność, przestępy, nadmierne, wzniesione przez Fr. Florentyńskiego, odnawiany w XVII w. Wskazywane ma - na poziomie wenty gotyckiego muru kamiennego. Wskazywane ma - na poziomie i w skrajnie p. na poziomie gotyckich elementów architektury. W górnej kondygnacji okna dwukondygnacyjne (część p.) i skrajnie p. pod sklepem malowany friz z 1 poł. XVII w. /1536/ malowany przez Dionizego Stulca, restauracja 1915 i 1948/9.

Elewacje skrajnie dwukondygnacyjne oparte na trójkondygnacyjnych filarach kolumnowych w dwóch obrotach archadach, w górnej - architektury. Okna kolumnowe kolumny wzniesione w kulcie i malowane zdobniczo, zyskujące odciski na nowo w murze wzniesionym 1906/1914 z Kwiecieńskich Masz-
Klepione. Rytm archad na wysokości parteru i p. pierwszy służył filarym, w Kwiecieńskich archadach zwrócić do pomieszczeń parterowych. Doły ma skrajnie malowane murkami, dno parteru, upokić, spochłiste kryte kapturów 1911-3. Hefmy nie rekonstruowane 1916/39, kryte miedzi:

1. Obramienia okien - kamienne, wzniesione rekonstruowane (w XX). w oparciu o zachowane odciski lub fragmenty relikty, w części odkryte na nowo: 1) gotyckie w kilku wariantach z XIV, XV w.; 2) gotycko-renesansowe w kilku wariantach (z p. 1516, 1524-8 prop. Benedykta Sandomieniana); 3) renesansowe 1502-5 Fr. Florentyńskiego, po 1530 B. Berecego, w XVI w.; 4) wzniesione ok. 1601-3, 1598-1602 Jan Trevario, ok. 1600, po 1620.

2. Odmiana - wiele oryginalnych, niektóre wzniesione, niektóre odkryte na nowo. Kilka dobowionych w oparciu o istniejące: 1. gotyckie w XIV; 2. półgotyckie w kilku wariantach z ok. 1500 i po 1500 w, po 1520; 3. gotycko-renesansowe w kilku wariantach po 1500, 1524-8 prop. B. Sandomieniana; 4. renesansowe 1502-7 Fr. Florentyńskiego, po 1530 B. Berecego; 5. wzniesione 1598-1602 J. Trevario w kilku wariantach, 1 poł. XVII w.

32. Przebieg prac konserwatorskich



36. Wg

37. Sprawdził dnia i wzniesił
z Berecego 1867

Nr

A

B

C

D

E

F

G

H

I

J

K

L

M

N

O

P

R

S

T

U

V

W

X

Y

Z

1. Obiekt zabytkowy

WAWEL - ZAMEK KRÓLEWSKI (c.d.) (KARTA №1e)

2. Miejscowość

3. Wiek

4. Styl

5. Kubatura m³6. Powierzchnia w m²

a) zabytkowa:

b) użytkowa:

20. Przynależność administracyjna

a) województwo

b) powiat

c) gmina

7. Materiał
budowlanyPrzed znisz-
czeniemPo
odbudowie

11. Ilość budynków

14. Grunty należące do zabytku:

ha

a) ściany

a) ogrody stylowe

21. Stacja

Nazwa stacji

Odległość
od stacji
w km

b) sklepienia

b) sady i grunty uprawne

a) kolejowa

c) stropy

c) lasy

b) autobusowa

d) wiązania
dachu

d) wody

22. Właściciel i jego adres

e) krycie dachu

e) inne

8. Wyposażenie architektoniczne

15. Przeznaczenie pierwotne budynku

23. Użytkownik i jego adres

16. Użytkowanie w latach ubiegłych

17. Użytkowanie obecne

24. Inwestor i jego adres

18. Nadaje się do użycia na

9. Autorzy i data budowy i przebudowy

19. Data, rodzaj i stopień zniszczeń i odbudowy

25. Rejestr zabytku Nr

rok miejsce przechowywania

Data

O P I S

Znisz-
czenia
%Odbu-
dowa
%

VIII.1939 r.

XI.1939 r.

XII.1945 r.

10. Udostępnienie

26. Nazwa księgi hipotecznej

27. Nr hipo-
teczny

28. Akta

29. Fotografie

30. Inwentaryzacja pomiarowa

31. Szkic sytuacyjny, plan schematyczny, uwagi opisowe, fotografia

Dekorace malarské, sešenné i šropane

Wielkość malonolact estylu i weneransoyel, korforyel pmerdu
stryjcho' volkynho na por. XX w., uelkore u l. estetyel. Pooldanoye
Malhegm' uowse uelorskim wylomaym pmer d. Pphelstnigo (1925-7),
Ychaharewne (1925-7) i R. Korforyel (1950).

1. Renty malowideł w d. Kopley, Maria Zgipszanki - kop. 2 pol. v XIV.
2. " " w Sali Karimienowskiej - K w XIV
3. " " w Sali Pool Ptakami - K w XIV.
4. " " w oszereł okna gotyckiego w skrydle pn. - 3/4 w XV
5. Chłostka over fryz w brylaku hymnów I - przed 1530 bęć more

6. " - w polozni poprzedzonym ^{Thomas Düner.} hymnem I - 1 j. w.
7. Fryz "Kramiec" w Grbie Poselskiej - 1532 HDüner.

8. Fryz "Krowiec" w Śliwicy Poselskiej - 1535 Antoni Wroblewski

9. Fryz "Kronec" wzniesion po wojnie - 1534-35. H. Düker; A. z Wrocławia

0. Ręty metalowe w polozni i p. uoś biermy 1534, lub 1545 - metal
Piotr.

1. Frags "Kraniec" - " " " " " 1535 j.w.

2. = = = podshopen kurganki - 1536 - Dioniz Stuba

3. Reakty molekules v širini seli kloni molekulej - rozp. w $\sqrt{V_{\text{mole}}}$.

4. Fryz w sali pod dyktando - 1928. L. Piskalstki

- Planetarium - J. W.

- 6, 12 = 12. Bitter pod (Lupinus) - J. V.

7. Melon'owe w Polegzi pod Ptahami - 1928 F. Kowalski

8. 3 - Kopyev - poč. v. XVII oboz 1830-27. Parkhievsk
nolov. pod. 1875. 1. 2. 3. 4. 5. 6. 7. 8. 9. 10. 11. 12. 13. 14. 15. 16. 17. 18. 19. 20. 21. 22. 23. 24. 25. 26. 27. 28. 29. 30. 31. 32. 33. 34. 35. 36. 37. 38. 39. 40. 41. 42. 43. 44. 45. 46. 47. 48. 49. 50. 51. 52. 53. 54. 55. 56. 57. 58. 59. 60. 61. 62. 63. 64. 65. 66. 67. 68. 69. 70. 71. 72. 73. 74. 75. 76. 77. 78. 79. 80. 81. 82. 83. 84. 85. 86. 87. 88. 89. 90. 91. 92. 93. 94. 95. 96. 97. 98. 99. 100. 101. 102. 103. 104. 105. 106. 107. 108. 109. 110. 111. 112. 113. 114. 115. 116. 117. 118. 119. 120. 121. 122. 123. 124. 125. 126. 127. 128. 129. 130. 131. 132. 133. 134. 135. 136. 137. 138. 139. 140. 141. 142. 143. 144. 145. 146. 147. 148. 149. 150. 151. 152. 153. 154. 155. 156. 157. 158. 159. 160. 161. 162. 163. 164. 165. 166. 167. 168. 169. 170. 171. 172. 173. 174. 175. 176. 177. 178. 179. 180. 181. 182. 183. 184. 185. 186. 187. 188. 189. 190. 191. 192. 193. 194. 195. 196. 197. 198. 199. 200. 201. 202. 203. 204. 205. 206. 207. 208. 209. 210. 211. 212. 213. 214. 215. 216. 217. 218. 219. 220. 221. 222. 223. 224. 225. 226. 227. 228. 229. 230. 231. 232. 233. 234. 235. 236. 237. 238. 239. 240. 241. 242. 243. 244. 245. 246. 247. 248. 249. 250. 251. 252. 253. 254. 255. 256. 257. 258. 259. 260. 261. 262. 263. 264. 265. 266. 267. 268. 269. 270. 271. 272. 273. 274. 275. 276. 277. 278. 279. 280. 281. 282. 283. 284. 285. 286. 287. 288. 289. 290. 291. 292. 293. 294. 295. 296. 297. 298. 299. 300. 301. 302. 303. 304. 305. 306. 307. 308. 309. 310. 311. 312. 313. 314. 315. 316. 317. 318. 319. 320. 321. 322. 323. 324. 325. 326. 327. 328. 329. 330. 331. 332. 333. 334. 335. 336. 337. 338. 339. 340. 341. 342. 343. 344. 345. 346. 347. 348. 349. 350. 351. 352. 353. 354. 355. 356. 357. 358. 359. 360. 361. 362. 363. 364. 365. 366. 367. 368. 369. 370. 371. 372. 373. 374. 375. 376. 377. 378. 379. 380. 381. 382. 383. 384. 385. 386. 387. 388. 389. 390. 391. 392. 393. 394. 395. 396. 397. 398. 399. 400. 401. 402. 403. 404. 405. 406. 407. 408. 409. 410. 411. 412. 413. 414. 415. 416. 417. 418. 419. 420. 421. 422. 423. 424. 425. 426. 427. 428. 429. 430. 431. 432. 433. 434. 435. 436. 437. 438. 439. 440. 441. 442. 443. 444. 445. 446. 447. 448. 449. 450. 451. 452. 453. 454. 455. 456. 457. 458. 459. 460. 461. 462. 463. 464. 465. 466. 467. 468. 469. 470. 471. 472. 473. 474. 475. 476. 477. 478. 479. 480. 481. 482. 483. 484. 485. 486. 487. 488. 489. 490. 491. 492. 493. 494. 495. 496. 497. 498. 499. 500. 501. 502. 503. 504. 505. 506. 507. 508. 509. 510. 511. 512. 513. 514. 515. 516. 517. 518. 519. 520. 521. 522. 523. 524. 525. 526. 527. 528. 529. 530. 531. 532. 533. 534. 535. 536. 537. 538. 539. 540. 541. 542. 543. 544. 545. 546. 547. 548. 549. 550. 551. 552. 553. 554. 555. 556. 557. 558. 559. 560. 561. 562. 563. 564. 565. 566. 567. 568. 569. 570. 571. 572. 573. 574. 575. 576. 577. 578. 579. 580. 581. 582. 583. 584. 585. 586. 587. 588. 589. 590. 591. 592. 593. 594. 595. 596. 597. 598. 599. 600. 601. 602. 603. 604. 605. 606. 607. 608. 609. 610. 611. 612. 613. 614. 615. 616. 617. 618. 619. 620. 621. 622. 623. 624. 625. 626. 627. 628. 629. 630. 631. 632. 633. 634. 635. 636. 637. 638. 639. 640. 641. 642. 643. 644. 645. 646. 647. 648. 649. 650. 651. 652. 653. 654. 655. 656. 657. 658. 659. 660. 661. 662. 663. 664. 665. 666. 667. 668. 669. 670. 671. 672. 673. 674. 675. 676. 677. 678. 679. 680. 681. 682. 683. 684. 685. 686. 687. 688. 689. 690. 691. 692. 693. 694. 695. 696. 697. 698. 699. 700. 701. 702. 703. 704. 705. 706. 707. 708. 709. 710. 711. 712. 713. 714. 715. 716. 717. 718. 719. 720. 721. 722. 723. 724. 725. 726. 727. 728. 729. 730. 731. 732. 733. 734. 735. 736. 737. 738. 739. 740. 741. 742. 743. 744. 745. 746. 747. 748. 749. 750. 751. 752. 753. 754. 755. 756. 757. 758. 759. 760. 761. 762. 763. 764. 765. 766. 767. 768. 769. 770. 771. 772. 773. 774. 775. 776. 777. 778. 779. 780. 781. 782. 783. 784. 785. 786. 787. 788. 789. 790. 791. 792. 793. 794. 795. 796. 797. 798. 799. 800. 801. 802. 803. 804. 805. 806. 807. 808. 809. 810. 811. 812. 813. 814. 815. 816. 817. 818. 819. 820. 821. 822. 823. 824. 825. 826. 827. 828. 829. 830. 831. 83

8. " pouzge pod Orlom - 1833. L. Polakster
" Juniolu 5544 - 1833. Z. Pome...

- syriacus var. - 1933. E. Prunasho
phoeniceus (L.) Pers. - 1933/1. Adw.

- Yeni-York Senatörleri: - 1833/44. (Torus)

2. Yame-Henk - 1835 Jerome F. K...

3. W. beltoni Kunzei Hoplm. - 1835 1/2 - 2 1/2 Hoplm. pl.

10. 11. 1936 - 2. Wertbest. 100/16 - 2. Wertbest. 100/16 - 2. Wertbest. 100/16

5. $\frac{1}{2}$ p. very yf minute III - p. 18. VII, over 1336/2 E. 170 -
 none

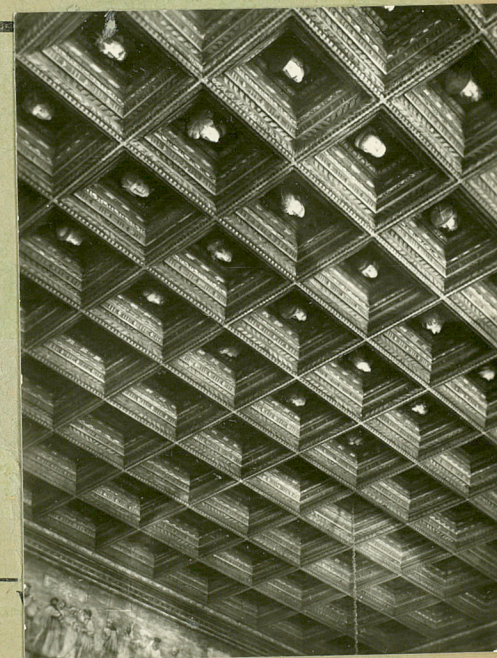
6. " - Seem. pohozji L.p.v. Vsevyhymuto III - poer. XVII, 1937 g.

32. Przebieg prac konserwatorskich



35. Uwagi różne

prac	K o s z t tys. zł
← 5	



37. Sprawdził dnia *11 maj 1967*
Beniamin
1967