

Nr



A

B

C

D

E

F

G

H

I

J

K

L

M

N

O

P

R

S

T

U

V

W

X

Y

Z

1. Obiekt zabytkowy

DOM J. KASPROWICZA

2. Miejscowość

ZAKOPANE

3. Wiek

XX

4. Styl

BUD LUD

5. Kubatura m<sup>3</sup>

633

6. Powierzchnia w m<sup>2</sup>

a) zabytkowa:

b) użytkowa:

239,5

7. Materiał budowlany

Przed zniszczeniem

Po odbudowie

11. Ilość budynków

1

14. Grunty należące do zabytku:

ha

a) ściany

DREKNO

12. Ilość kondygnacji

2

a) ogrody stylowe

-

b) sklepienia

-

13. Użytkowanie wnętrza według ilości:

b) sady i grunty uprawne

-

c) stropy

DREKNO

a) izb mieszkalnych

8

c) lasy

-

d) wiązania dachu

DREKNO

b) innych pomieszczeń

6

d) wody

-

e) krycie dachu

GONT

c) piwnic

1

e) inne

-

8. Wyposażenie architektoniczne

15. Przeznaczenie pierwotne budynku

MIESZKALNY

16. Użytkowanie w latach ubiegłych

JW

17. Użytkowanie obecne

MIESZKALNO-MUZEALNY

18. Nadaje się do użycia na

J.W.

9. Autorzy i data budowy i przebudowy

19. Data, rodzaj i stopień zniszczeń i odbudowy

Data	O P I S	Zniszczenia %	Odbudowa %
VIII.1939 r.			
XI.1939 r.			
XII.1945 r.			
6VI65	STAN DOBRY	3	

10. Udostępnienie

DOSTĘPNY

20. Przynależność administracyjna

a) województwo

KRAKOWSKIE

b) powiat

ZAKOPANE

c) gmina

ZAKOPANE

21. Stacja

Nazwa stacji

Odległość od stacji w km

a) kolejowa

ZAKOPANE 3,5

b) autobusowa

ZAKOPANE 3,5

22. Właściciel i jego adres

23. Użytkownik i jego adres

JW

24. Inwestor i jego adres

25. Rejestr zabytku Nr.....

rok..... miejsce przechowywania

26. Nazwa księgi hipotecznej

27. Nr hipoteczny

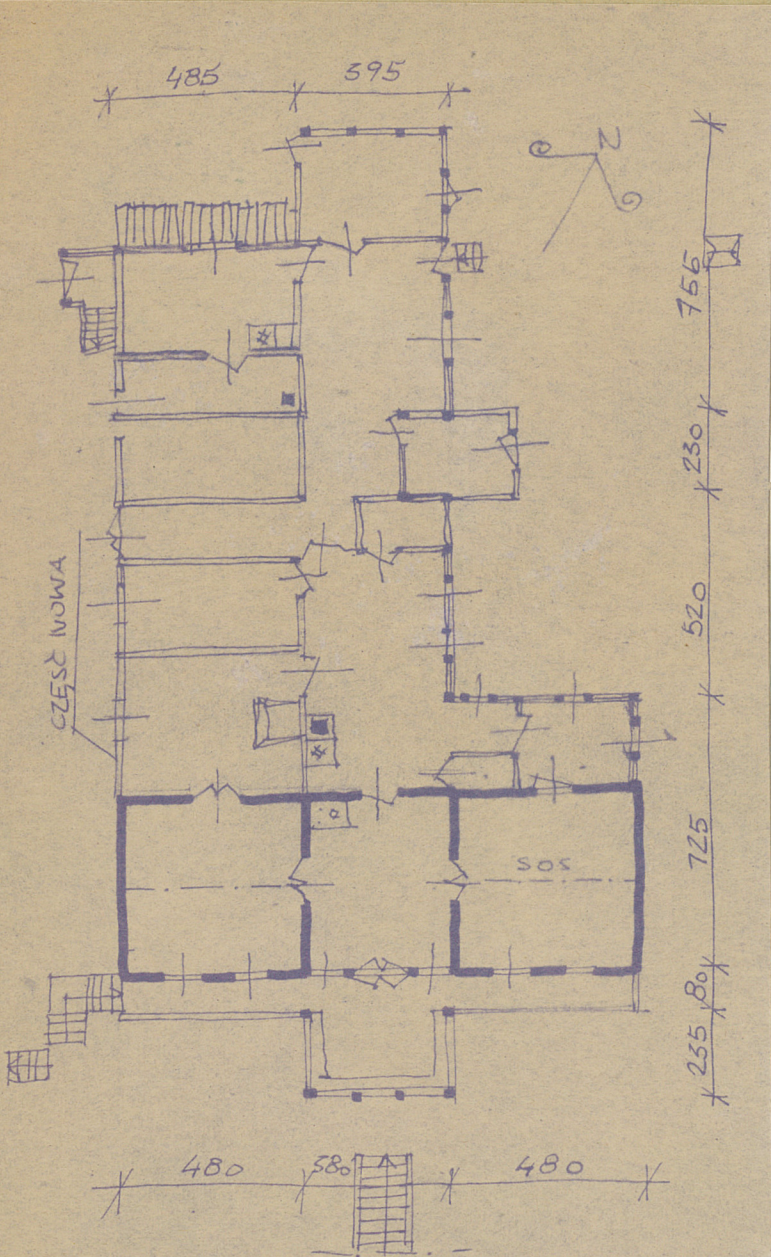
28. Akta

29. Fotografie

30. Inwentaryzacja pomiarowa



31. Szkic sytuacyjny, plan schematyczny, uwagi opisowe, fotografia



ZAKOPANE HARENDA DOM KASPROWICZA  
WYS DO OKAPU 3m SKALA 1:200

32. Przebieg prac konserwatorskich



szczegółnienie prac	K o s z t tys. zł

Przewidywane	Rzeczywiste	34. Inspekcje

36. Wypełnił dnia 6 VI 65

MGR INZ ARCH M. KOWALSKI

37. Sprawdził dnia