

Nr

A

B

C

D

E

F

G

H

I

J

K

L

M

N

O

P

R

S

T

U

V

W

X

Y

Z

MAŁOPOLSKIE

1. Obiekt zabytkowy

1397/1

DWOR

2. Miejscowość

gm. ZABIERZÓW

UJAZD 12388

3. Wiek

XVIII/XIX

4. Styl

klasykizm

5. Kubatura m³

1.200

6. Powierzchnia w m²

a) zabytkowa:

b) użytkowa:

340

20. Przynależność administracyjna

a) województwo

KRAKOWSKIE

b) powiat

KRAKÓW

c) gmina ZABIERZÓW BOLECHOWICE

7. Materiał budowlany

przed zniszczeniem

po odbudowie

a) ściany

drewno
+ cegła
(czerwona)
cegła

b) sklepienia

c) stropy

drewno

d) więzania dachu

drewno

e) krycie dachu

papier

11. Ilość budynków

1

12. Ilość kondygnacji

1

13. Użytkowanie wnętrza według ilości:

a) izb mieszkalnych

6

b) innych pomieszczeń

2

c) piwnic

2

14. Grunty należące do zabytku:

ha

a) ogrody stylowe

sad na tarasach

3

b) sady i grunty uprawne

—

c) lasy

—

d) wody

—

e) inne

—

21. Stacja

Nazwa stacji

Odległość od stacji w km

a) kolejowa

ZABIERZÓW 5

b) autobusowa

ZABIERZÓW 5

22. Właściciel i jego adres

Sławk Karłowicz

8. Wyposażenie architektoniczne

ganki balkonowe
kominiki

15. Przeznaczenie pierwotne budynku

mieszkalny, dwór

16. Użytkowanie w latach ubiegłych

Biedonka (H. Orłowski)

17. Użytkowanie obecne

mieszkalny, część pustą

18. Nadaje się do użycia na

cele rolne

23. Użytkownik i jego adres

Prezydium G.R.N. Bolesławice
(administracja)

24. Inwestor i jego adres

9. Autorzy i data budowy i przebudowy

Z w. XVIII/XIX, budynek was
budowy mianodomy. Budowa
talcany ok. poł. v. XIX (per-
tyk).

Przebiegła obiera koniec v. XIX

10. Udostępnienie

dostępny

19. Data, rodzaj i stopień zniszczeń i odbudowy

Data	O P I S	Zniszczenia w %	Odbudowa w %
VIII. 1939 r.			
XI. 1939 r.			
XII. 1945 r.			
VIII. 1959	zamieszkały	30	
1965	j.w.	30	

25. Rejestr zabytku Nr

rok..... miejsce przechowywania

26. Nazwa księgi hipotecznej

27. Nr hipoteczny

28. Akta

29. Fotografie

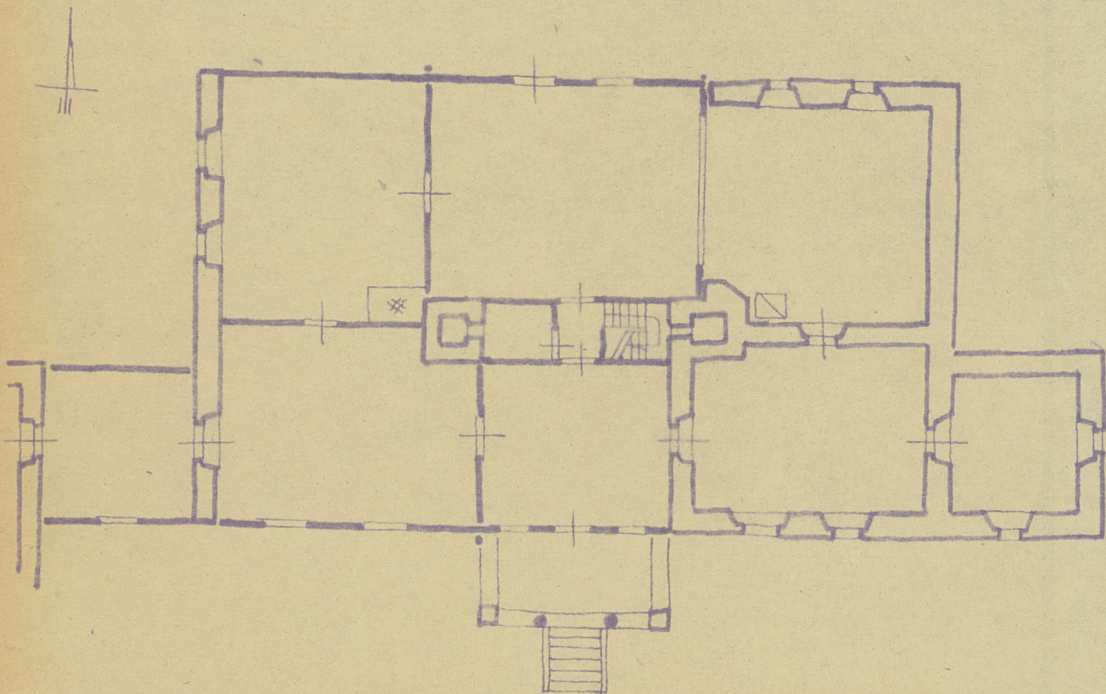
30. Inwentaryzacja pomiarowa

31. Szkic sytuacyjny, plan schematyczny, uwagi opisowe, fotografia



32. Przebieg prac konserwatorskich

Rok	Wyszczególnienie prac	Koszt tys. zł



Koszty w tys. zł	Przewidywane	Rzeczywiste

34. Inspekcje

Uwagi różne

36. Wypełnił dnia 10/59
Jagodzowski
Konecki F.

37. Sprawdził dnia
Spiechowicz