

Nr

A

B

C

D

E

F

G

H

I

J

K

L

M

N

O

P

R

S

T

U

V

W

X

Y

Z

MAŁOPOLSKIE

NOWOSĄDECKIE

MIASTO

1. Obiekt zabytkowy

CZĘŚĆ DOMU MIESZKALNEGO

2. Miejscowość

ZAKOPANE

12588

3. Wiek

XIX

4. Styl

BUD LUD

5. Kubatura m<sup>3</sup>

99

6. Powierzchnia w m<sup>2</sup>

a) zabytkowa:

b) użytkowa:

47

20. Przynależność administracyjna

a) województwo

KRAKOWSKIE

b) powiat

ZAKOPANE TATRZAŃSKI

c) gmina

ZAKOPANE

7. Materiał budowlany

Przed zniszczeniem

Po odbudowie

11. Ilość budynków

1

14. Grunty należące do zabytku:

ha

a) ściany

DREKNO

b) sklepienia

KAMIEŃ

c) stropy

DREKNO

d) wiązania dachu

DREKNO

e) krycie dachu

DESKI

12. Ilość kondygnacji

1

13. Użytkowanie wnętrza według ilości:

a) izb mieszkalnych

1

b) innych pomieszczeń

2

c) piwnic

1

a) ogrody stylowe

—

b) sady i grunty uprawne

—

c) lasy

—

d) wody

—

e) inne

—

21. Stacja

Nazwa stacji

Odległość od stacji w km

a) kolejowa

ZAKOPANE

6

b) autobusowa

ZAKOPANE

6

22. Właściciel i jego adres

23. Użytkownik i jego adres

NIEZAMIESZKALNY

24. Inwestor i jego adres

25. Rejestr zabytku Nr

rok..... miejsce przechowywania

26. Nazwa księgi hipotecznej

27. Nr hipoteczny

28. Akta

29. Fotografie

30. Inwentaryzacja pomiarowa

8. Wyposażenie architektoniczne

PIĘKNE ODRZEWIA Z PSAMI  
IKÓŁKAMI, RZĘZBIONY  
SOSRAB, DRZWI ZEWN  
SPAGOLNE

9. Autorzy i data budowy i przebudowy

ZBUDOWANY OK 1850R.  
PO II WOJNIE ŚWIATOWEJ  
CZĘŚĆ BUDYNKU ROZEBRANO  
I PRZEMIESIŁO NA OLCZĘ

15. Przeznaczenie pierwotne budynku

MIESZKALNE

16. Użytkowanie w latach ubiegłych

JW

17. Użytkowanie obecne

JW

18. Nadaje się do użycia na

JW

19. Data, rodzaj i stopień zniszczeń i odbudowy

Data

O P I S

Zniszczenia %

Odbudowa %

VIII.1939 r.

XI.1939 r.

XII.1945 r.

19V65

DOM CZĘŚCIOWO ZNISZCZONY  
ZGNIŁE PODWALINY, PODŁOGI

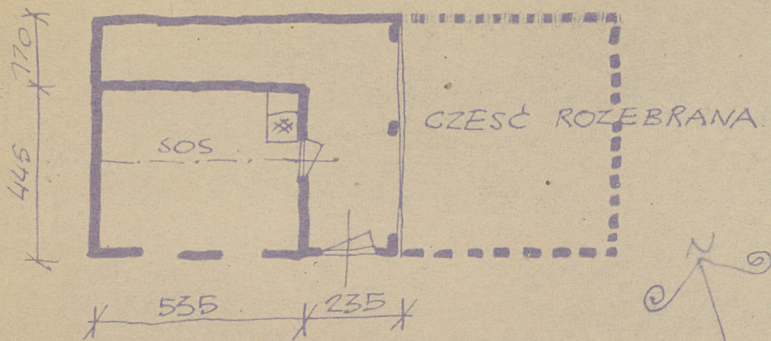
45

10. Udostępnienie

DOSTĘPNY



31. Szkic sytuacyjny, plan schematyczny, uwagi opisowe, fotografia



ZAKOPANE GAWLAKI DOM NR 25 / STARY NUMER /  
WYS DO OKAPU 210 SKALA 1:200

32. Przebieg prac konserwatorskich



prac	K o s z t tys. zł



Rzeczywiste	34. Inspekcje

36. Wypełnił dnia 19 V 65

MGR INŻ ARCH M. KOWALSKI

37. Sprawdził dnia