

Nr

A

B

C

D

E

F

G

H

I

J

K

L

M

N

O

P

R

S

T

U

V

W

X

Y

Z

MAŁOPOLSKIE

KRAKOWSKIE

1. Obiekt zabytkowy

CHAŁUPA NR 70

2. Miejscowość

RUDAWA

gm. ZABIERZÓW

12369

3. Wiek XIX

4. Styl
bud. drewniane5. Kubatura m³ 1806. Powierzchnia w m² 60

a) zabytkowa:

b) użytkowa:

20. Przynależność administracyjna

a) województwo

b) powiat

c) gmina

KRAKOWSKI

CHYZANOWSKI

KRAKOW

W MIEJSCU ZABIERZÓW

7. Materiał
budowlanyPrzed znisz-
czeniemPo
odbudowie

11. Ilość budynków 1

14. Grunty należące do zabytku: ha

a) ściany

drewno

b) sklepienia

-

c) stropy

drewno

d) wiązania
dachu

drewno

e) krycie dachu

słoma

12. Ilość kondygnacji 1

a) ogrody stylowe

13. Użytkowanie wnętrza
według ilości:

b) sady i grunty uprawne

a) izb mieszkalnych 2

c) lasy

b) innych pomieszczeń 2

d) wody

c) piwnic -

e) inne

21. Stacja

Nazwa stacji

Odległość
od stacji
w km

a) kolejowa

w miejscu

-

b) autobusowa

w miejscu

-

22. Właściciel i jego adres

ob.

8. Wyposażenie architektoniczne

15. Przeznaczenie pierwotne budynku mieszkalne i gospodarcze

16. Użytkowanie w latach ubiegłych

j.w.

17. Użytkowanie obecne

j.w.

18. Nadaje się do użycia na

j.w.

23. Użytkownik i jego adres

j.w.

24. Inwestor i jego adres

9. Autorzy i data budowy i przebudowy
Zbudowana 1 poł. w. XIX.Po 1945 skrócona o przybu-
dówkę gospodarczą w zwią-
zku z budową murowanego do-
mu w sąsiedztwie.

19. Data, rodzaj i stopień zniszczeń i odbudowy

Data

O P I S

Znisz-
czenia
% Odbu-
dowa
%

VIII.1939 r.

XI.1939 r.

XII.1945 r.

1967

Stan dość dpbry

10

25. Rejestr zabytku Nr

rok miejsce przechowywania

26. Nazwa księgi hipotecznej

27. Nr hipo-
teczny

28. Akta

29. Fotografie

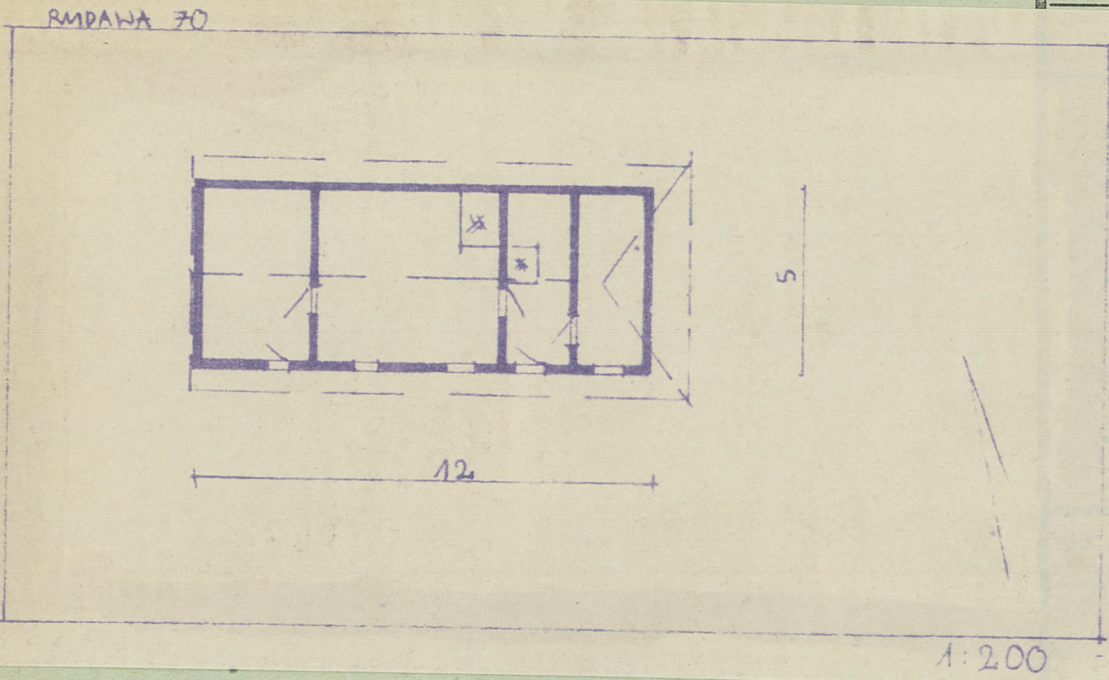
30. Inwentaryzacja pomiarowa

10. Udostępnienie

Dostępna

Z Y X W V U T S R P O N M L K J I H G F E D C B A Nr

31. Szkic sytuacyjny, plan schematyczny, uwagi opisowe, fotografia



32. Przebieg prac konserwatorskich

Wyszczególnienie prac	K o s z t tys. zł

szty ys. zł	Przewidywane	Rzeczywiste
----------------	--------------	-------------

34. Inspekcje

35. Uwagi różne

36. Wypełnił dnia XI-1962

W. Zaworski

37. Sprawdził dnia