

Nr

A

B

C

D

E

F

G

H

I

J

K

L

M

N

O

P

R

S

T

U

V

MAŁOPOLSKIE

KRAKOWSKIE

1. Obiekt zabytkowy

CHAŁUPA NR 52

2. Miejscowość

gm. ZABIERZÓW
RUDAWA

12368

3. Wiek

XIX

4. Styl

bud. drewniane

5. Kubatura m³

220

6. Powierzchnia w m²

a) zabytkowa:

b) użytkowa:

85

20. Przynależność administracyjna

a) województwo

KRAKOWSKIE

b) powiat

CHRZANOWSKI KRAKÓW

c) gmina

w miejsc. ZABIERZÓW

7. Materiał budowlany

Przed zniszczeniem

Po odbudowie

a) ściany

drewno

b) sklepienia

-

c) stropy

drewno

d) wiązania dachu

drewno

e) krycie dachu

słoma

11. Ilość budynków

1

12. Ilość kondygnacji

1

13. Użytkowanie wnętrza według ilości:

a) izb mieszkalnych

2

b) innych pomieszczeń

3

c) piwnic

-

14. Grunty należące do zabytku:

ha

a) ogrody stylowe

b) sady i grunty uprawne

c) lasy

d) wody

e) inne

21. Stacja

Nazwa stacji

Odległość od stacji w km

a) kolejowa

w miejscu

-

b) autobusowa

w miejscu

-

22. Właściciel i jego adres

ob.

8. Wyposażenie architektoniczne

15. Przeznaczenie pierwotne budynku

mieszkalne i gospodarcze

16. Użytkowanie w latach ubiegłych

j.w.

17. Użytkowanie obecne

j.w.

18. Nadaje się do użycia na

j.w.

23. Użytkownik i jego adres

j.w.

24. Inwestor i jego adres

9. Autorzy i data budowy i przebudowy

Zbudowana 1 poł. w. XIX

19. Data, rodzaj i stopień zniszczeń i odbudowy

Data

O P I S

Zniszczenia %

Odbudowa %

VIII.1939 r.

XI.1939 r.

XII.1945 r.

1967

Zaniedbana /naturalne zużycie/

20

25. Rejestr zabytku Nr

rok miejsce przechowywania

26. Nazwa księgi hipotecznej

27. Nr hipoteczny

28. Akta

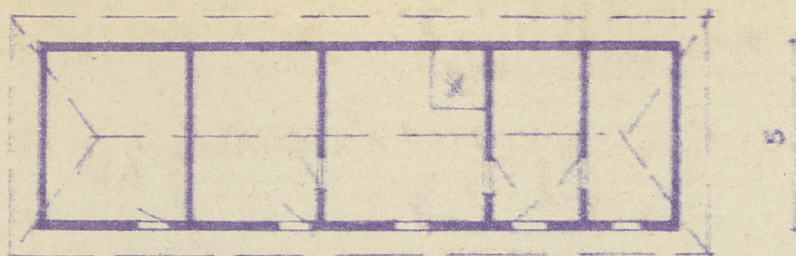
29. Fotografie

30. Inwentaryzacja pomiarowa

10. Udostępnienie

Dostępna

RWDAWA 52



17

5

1 200

K J I H G F E D C B A Nr

bieg prac konserwatorskich

Wyszczególnienie prac		K o s z t tys. zł



33. Koszty
w tys. zł

Przewidywane

Rzeczywiste

34. Inspekcje

35. Uwagi różne

36. Wypełnił dnia x 1. 1967

[Signature]

37. Sprawdził dnia

