

Nr

A

B

C

D

E

F

G

H

I

J

K

L

M

N

O

P

R

S

T

U

V

W

X

Y

Z

NOWOSADECKIE

1. Obiekt zabytkowy

CZĘŚĆ ZAGRODY / SZOPA + PIWNICZKA /

2. Miejscowość

ZAKOPANE

MIASTO

12582

3. Wiek

XIX

4. Sygł

BUD LUD

5. Kubatura m³

194

6. Powierzchnia w m²

a) zabytkowa:

b) użytkowa: 67

20. Przynależność administracyjna

a) województwo

KRAKOWSKIE

b) powiat

ZAKOPANE

c) gmina

ZAKOPANE

7. Materiał budowlany

Przed zniszczeniem

Po odbudowie

11. Ilość budynków

1

14. Grunty należące do zabytku:

ha

21. Stacja

Nazwa stacji

Odległość od stacji w km

a) ściany

DREWNO

a) ogrody stylowe

—

b) sklepienia

KAMIEŃ

b) sady i grunty uprawne

—

c) stropy

DREWNO

c) lasy

—

d) wiązania dachu

DREWNO

d) wody

—

e) krycie dachu

DESKI

e) inne

—

8. Wyposażenie architektoniczne

15. Przeznaczenie pierwotne budynku

MIESZKALNO-GOSP

16. Użytkowanie w latach ubiegłych

JW

17. Użytkowanie obecne

GOSPODARCZE

18. Nadaje się do użycia na

JW

23. Użytkownik i jego adres

JW

24. Inwestor i jego adres

9. Autorzy i data budowy i przebudowy

19. Data, rodzaj i stopień zniszczeń i odbudowy

Data

O P I S

Zniszczenia %

Odbudowa %

VIII.1939 r.

XI.1939 r.

XII.1945 r.

19V.65

STAN SZOPY DOŚĆ DOBRZY,

7

25. Rejestr zabytku Nr

rok miejsce przechowywania

26. Nazwa księgi hipotecznej

27. Nr hipoteczny

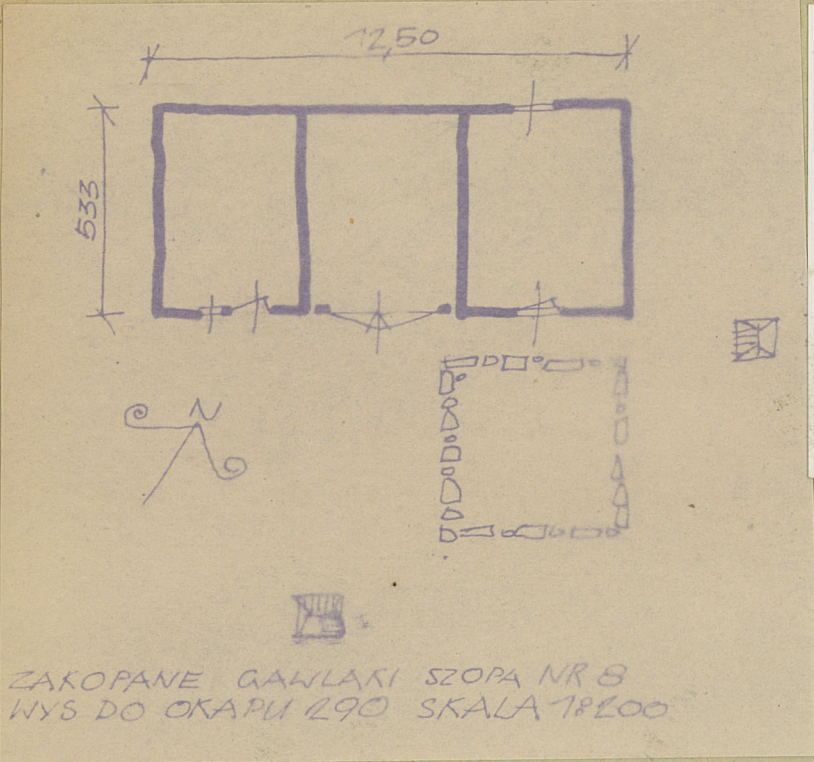
28. Akta

29. Fotografie

30. Inwentaryzacja pomiarowa

10. Udostępnienie

31. Szkic sytuacyjny, plan schematyczny, uwagi opisowe, fotografia



32. Przebieg prac konserwatorskich



35. Uwagi różne

gólnienie prac	K o s z t tys. zł

zywiste	34. Inspekcje

36. Wypełnił dnia 19 V 65

MGR INŻARCH M. KOWALSKI

37. Sprawdził dnia