

Nr

A

B

C

D

E

F

G

H

I

J

K

L

M

N

O

P

R

S

T

U

V

W

X

Y

Z

MAŁOPOLSKIE

KRAKOWSKIE

1. Obiekt zabytkowy

CHAŁUPA NR 28/108

2. Miejscowość

gm. ZABIERZEW  
RUDAWA 12369

3. Wiek XIX

4. Styl  
bud. drewniane5. Kubatura m<sup>3</sup>

375

6. Powierzchnia w m<sup>2</sup>

125

a) zabytkowa:

b) użytkowa:

7. Materiał  
budowlanyPrzed znisz-  
czeniemPo  
odbudowie

11. Ilość budynków

1

14. Grunty należące do zabytku:

ha

a) ściany

drewno

b) sklepienia

-

c) stropy

drewno

d) wiązania  
dachu

drewno

e) krycie dachu

słoma

12. Ilość kondygnacji

1

13. Użytkowanie wnętrza  
według ilości:

a) izb mieszkalnych

6

b) innych pomieszczeń

2

c) piwnic

-

a) ogrody stylowe

b) sady i grunty uprawne

c) lasy

d) wody

e) inne

20. Przynależność administracyjna

a) województwo

KRAKOWSKIE

b) powiat

GURZANOWSKI - KRAKOW

c) gmina

w miejscu ZABIERZEW

21. Stacja

Nazwa stacji

Odległość  
od stacji  
w km

a) kolejowa

w miejscu

-

b) autobusowa

w miejscu

-

22. Właściciel i jego adres

8. Wyposażenie architektoniczne

Rysie profilowane. Zrąb częściowo malowany w pasy.

15. Przeznaczenie pierwotne budynku mieszkalne i gospodarcze

16. Użytkowanie w latach ubiegłych

j.w.

17. Użytkowanie obecne

j.w.

18. Nadaje się do użycia na

j.w.

23. Użytkownik i jego adres

j.w.

24. Inwestor i jego adres

9. Autorzy i data budowy i przebudowy

Zbudowana 3 ćw. XIX w.

19. Data, rodzaj i stopień zniszczeń i odbudowy

Data

O P I S

Znisz-  
czenia  
%  
Odbu-  
dowa  
%

VIII.1939 r.

XI.1939 r.

XII.1945 r.

1967

zaniedbana

15

25. Rejestr zabytku Nr

rok ..... miejsce przechowywania

26. Nazwa księgi hipotecznej

27. Nr hipo-  
teczny

28. Akta

29. Fotografie

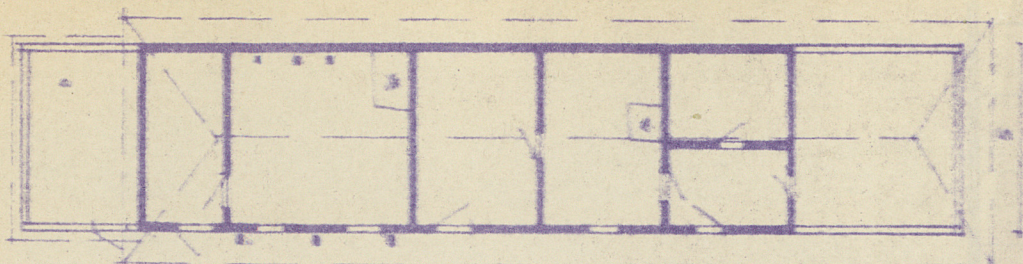
30. Inwentaryzacja pomiarowa

10. Udostępnienie

Dostępna



RINDAWA 218/108



25

1:200

K J I H G F E D C B A Nr

bieg prac konserwatorskich

Wyszczególnienie prac		K o s z t tys. zł



33. Koszty w tys. zł	Przewidywane	Rzeczywiste

34. Inspekcje

35. Uwagi różne

36. Wypełnił dnia 21.1967

*hudański*

37. Sprawdził dnia