

1. Obiekt zabytkowy
BUDYNEK DAWNEGO BROWARU - 2 (dworskie zabud. gosp.)

2. Miejscowość
PISARY gm. ZABIERZÓW 12352

3. Wiek 1. poł. XIX	4. Styl neoklasycystyczny	5. Kubatura m³ 3528	6. Powierzchnia w m² a) zabytkowa: 588 b) użytkowa: 580	20. Przynależność administracyjna a) województwo KRAKOWSKIE b) powiat CHRZANÓW KRAKÓW c) gmina RUDAWA ZABIERZÓW
7. Materiał budowlany	Przed zniszczeniem	Po odbudowie	11. Ilość budynków 1	14. Grunty należące do zabytku: ha
a) ściany	cegła kamień		12. Ilość kondygnacji 2	a) ogrody stylowe
b) sklepienia	cegła		13. Użytkowanie wnętrza według ilości:	b) sady i grunty uprawne
c) stropy	drewno		a) izb mieszkalnych 5	c) lasy
d) więzania dachu	drewno		b) innych pomieszczeń 6	d) wody
e) krycie dachu	dachówka		c) piwnic 2	e) inne

8. Wyposażenie architektoniczne
sklepienie żeglarskie
DACHY Z POTRÓJNYMI RZĘDAMI ŚWIETLIKÓW

15. Przeznaczenie pierwotne budynku
budynek browaru

16. Użytkowanie w latach ubiegłych
do 1945 stajni dworskie

17. Użytkowanie obecne
stajni, młokarnia, magazyn zielarski

18. Nadaje się do użycia na
fw.

21. Stacja

Nazwa stacji

Odległość od stacji w km

a) kolejowa
RUDAWA 2

b) autobusowa
RUDAWA 2,5

22. Właściciel i jego adres
G. R. N. v Rudawii

23. Użytkownik i jego adres
Kruków, Wawrzowska 19
Krak. Zakł. Surowców Zielarskich
i Aptekar. Nowicki (Tłoi) Pisany 2

24. Inwestor i jego adres

9. Autorzy i data budowy i przebudowy
1. poł. XIX

19. Data, rodzaj i stopień zniszczeń i odbudowy

Data	O P I S	Zniszczenia %	Odbudowa %
VIII.1939 r.			
XI.1939 r.			
XII.1945 r.			
X 1959	stan techniczny dobry	4	
1967	ZANIEDBANY	15	

10. Udostępnienie
do domowej kondygnacji klasz. K. Z. S. Z. Kruków ul. Wawrzowska 19

25. Rejestr zabytku Nr A-576
17.12.1967 rok
miejsce przechowywania

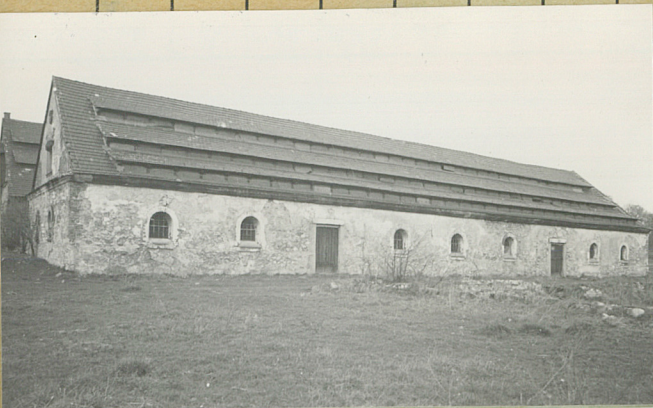
26. Nazwa księgi hipotecznej

27. Nr hipoteczny

28. Akta

29. Fotografie

30. Inwentaryzacja pomiarowa



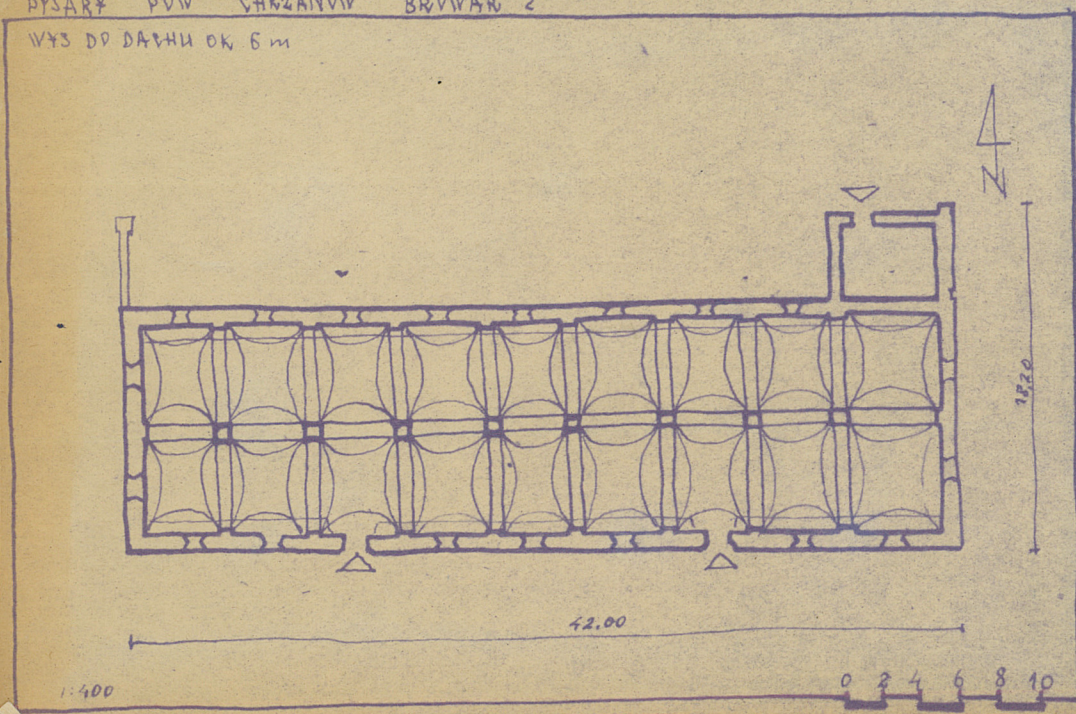
FOT. 1967 (3)

konserwatorskich	
Wyszczególnienie prac	Koszt tys. zł

33. Koszty w tys. zł	Przewidywane	Rzeczywiste

34. Inspekcje

DPSARY POW. CHRZANOW BROWAR 2
WYS. DO DACHU OK. 6 m



36. Wypełnił dnia 10 X 1959
Stanisław Bryga

37. Sprawdził dnia XI. 1967
Antoni