

Nr 290

A B C D E F G H I J K L M N O P R S T U V W X Y Z

1. Obiekt zabytkowy

DOM MIESZKALNY, UL. DROGA DO REJÓW NR 6

2. Miejscowość

ZAKOPANE

MIASIO

3. Wiek XIX

4. Styl bud. lud

5. Kubatura m<sup>3</sup>

433

6. Powierzchnia w m<sup>2</sup>

a) zabytkowa:

b) użytkowa: 87

20. Przynależność administracyjna

a) województwo

Kraków

b) powiat

Nowy Targ

c) gmina

Zakopane

7. Materiał budowlany

Przed zniszczeniem

Po odbudowie

11. Ilość budynków

1

14. Grunty należące do zabytku:

ha

a) ściany

—

12. Ilość kondygnacji

1

a) ogrody stylowe

—

b) sklepienia

drewno

13. Użytkowanie wnętrza według ilości:

b) sady i grunty uprawne

—

c) stropy

drewno

a) izb mieszkalnych

3

c) lasy

—

d) więzania dachu

drewno

b) innych pomieszczeń

2

d) wody

—

e) krycie dachu

dzwonie

c) piwnic

—

e) inne

—

8. Wyposażenie architektoniczne

Gank z ozdobnym potrzerytem, odizurka z psami dworki, klepkowe, spłokone koniny

15. Przeznaczenie pierwotne budynku

mieszkalne

16. Użytkowanie w latach ubiegłych

j.v.

17. Użytkowanie obecne

j.w.

18. Nadaje się do użycia na

j.w.

23. Użytkownik i jego adres

j.v.

24. Inwestor i jego adres

9. Autorzy i data budowy i przebudowy

Zbudowany w 1 poł XIX w

19. Data, rodzaj i stopień zniszczeń i odbudowy

Data

O P I S

Zniszczenia %

Odbudowa %

VIII.1939 r.

XI.1939 r.

XII.1945 r.

X.59.

1965

Plan ogólny ołobry  
j.w.

5

25. Rejestr zabytku Nr

A/212/76

rok 1976

miejsce przechowywania

26. Nazwa księgi hipotecznej

27. Nr hipoteczny

28. Akta

29. Fotografie

30. Inwentaryzacja pomiarowa

10. Udostępnienie

Dostępny



Z Y X W V U T S R P O N M L K J I H G F E D C B A Nr

31. Szkic sytuacyjny, plan schematyczny, uwagi opisowe, fotografia



32. Przebieg prac konserwatorskich

Rok	Wyszczególnienie prac	Koszt tys. zł

33. Koszty  
w tys. zł

Przewidywane

Rzeczywiste

34. Inspekcje

35. Uwagi różne

36. Wypełnił dnia 10.XI.59

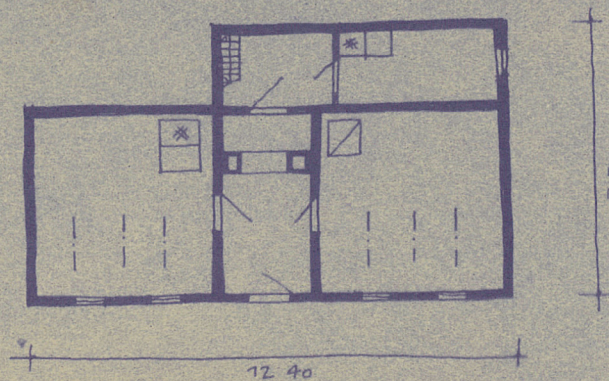
Stefan Szlachetko

37. Sprawdził dnia

Stefan Szlachetko

ZAKOPANE, P. NOWY TARG, DOM - DROGA DO RZĘBÓW 6

WYS. DO OKAPU 3.20 M



1:200