

Nr 20

A

B

C

D

E

F

G

H

I

J

K

L

M

N

O

P

R

S

T

U

V

W

X

Y

Z

MAŁOPOLSKIE

42925

1. Obiekt zabytkowy

1429/1

SPICHLERZ DWORSKI

2. Miejscowość

dm. 205 LONKI

GARLICA MUROWANA

3. Wiek

XIX

4. Styl

klasycystyczny

5. Kubatura m³

540

6. Powierzchnia w m²

a) zabytkowa:

b) użytkowa: 180

20. Przynależność administracyjna

a) województwo

KRAKOWSKIE

b) powiat

KRAKOW

c) gmina

ZIELONKI

7. Materiał budowlany

przed zniszczeniem

po odbudowie

11. Ilość budynków

1

14. Grunty należące do zabytku:

ha

12. Ilość kondygnacji

1

a) ogrody stylowe

-

13. Użytkowanie wnętrza według ilości:

b) sady i grunty uprawne

-

a) izb mieszkalnych

-

c) lasy

-

b) innych pomieszczeń

2

d) wody

-

c) piwnic

-

e) inne

-

21. Stacja

Nazwa stacji

Odległość od stacji w km

a) kolejowa

KRAKOW

9

b) autobusowa

ZIELONKI

2

22. Właściciel i jego adres

Skarb Państwa

23. Użytkownik i jego adres

Uczelnia Szkoła Rolnicza
Gospodarstwo Garlica Murwana

24. Inwestor i jego adres

8. Wyposażenie architektoniczne

Obiekt spichlerza brama
klasycystyczna z herbem
Lubisz i Lilian.

15. Przeznaczenie pierwotne budynku

spichlerz

16. Użytkowanie w latach ubiegłych

f.v.

17. Użytkowanie obecne

f.v.

18. Nadaje się do użycia na

f.v.

9. Autorzy i data budowy i przebudowy

Zbudowany pocz. v. XIX

19. Data, rodzaj i stopień zniszczeń i odbudowy

Data	O P I S	Zniszczenia %	Odbudowa %
VIII. 1939 r.			
XI. 1939 r.			
XII. 1945 r.			
IX. 1959	stan dobry	5	
1965	f.v.		

25. Rejestr zabytku Nr

A-442

15.04.1977

rok..... miejsce przechowywania

26. Nazwa księgi hipotecznej

27. Nr hipoteczny

28. Akta

29. Fotografie

30. Inwentaryzacja pomiarowa

10. Udostępnienie

dostępny

Z Y X W V U T S R P O N M L K J I H G F E D C B A Nr

31. Szkic sytuacyjny, plan schematyczny, uwagi opisowe, fotografia



32. Przebieg prac konserwatorskich

Rok	Wyszczególnienie prac	Koszt tys. zł

33. Koszty
w tys. zł

Przewidywane

Rzeczywiste

34. Inspekcje

35. Uwagi różne

36. Wypełnił dnia 10/59
Jozefowicki
Kornel F.

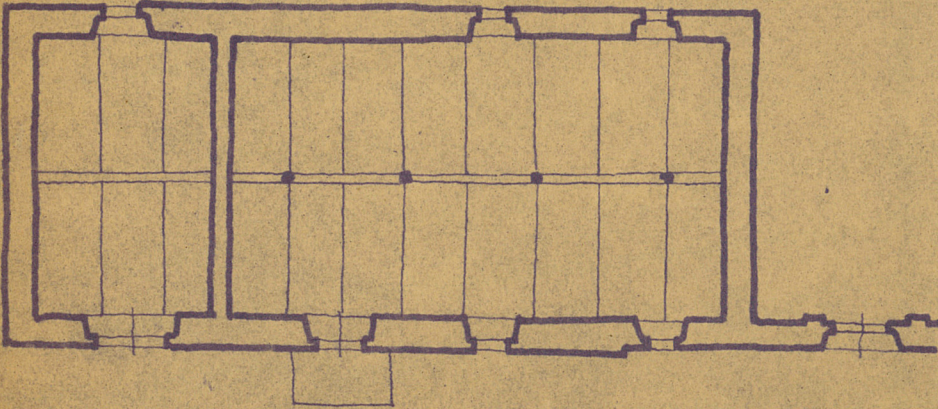
37. Sprawdził dnia

IX-1965

Specjalista

GARLICA MUROWANA

20



W=3