

Nr 36

A B C D E F G H I J K L M N O P R S T U V W X Y Z

1. Obiekt zabytkowy

DWÓR

2. Miejscowość

KARNIOWICE

3. Wiek

XVIII

4. Styl

barokowy

5. Kubatura m³

3.000

6. Powierzchnia w m²

a) zabytkowa: — b) użytkowa: 1.070

20. Przynależność administracyjna

a) województwo KRAKOWSKIE
b) powiat KRAKOW
c) gmina BOLECHOWICE

7. Materiał budowlany

przed zniszczeniem po odbudowie

11. Ilość budynków

1

14. Grunty należące do zabytku:

ha

12. Ilość kondygnacji

1 1/2

a) ogrody stylowe

1,5

13. Użytkowanie wnętrza według ilości:

b) sady i grunty uprawne

—

a) izb mieszkalnych

23

c) lasy

—

b) innych pomieszczeń

9

d) wody

—

c) piwnic

—

e) inne

—

21. Stacja

Nazwa stacji

Odległość od stacji w km

a) kolejowa

ZABIERZOW 5

b) autobusowa

ZABIERZOW 5

22. Właściciel i jego adres

Scharb Paristwa

8. Wyposażenie architektoniczne

15. Przeznaczenie pierwotne budynku

mieszkalny, dwór

16. Użytkowanie w latach ubiegłych

mieszkalny, biuro, laboratorium

17. Użytkowanie obecne

L.V.

18. Nadaje się do użycia na

L.V.

23. Użytkownik i jego adres

Młodych - Herbowa Polska
Stacja Lelechi Polska, Karniowice

24. Inwestor i jego adres

9. Autorzy i data budowy i przebudowy

zbudowany zapewne poł. v. XVIII, dostrzeżony przez niewiadomy.

Przebudowany ok. 1860

19. Data, rodzaj i stopień zniszczeń i odbudowy

Data	O P I S	Zniszczenia %	Odbudowa %
VIII. 1939 r.			
XI. 1939 r.			
XII. 1945 r.			
IX. 1959	całkowicie zniszczony	10	
	f. 2.		

25. Rejestr zabytku Nr 249

L.KS.I-3-3/47, 27.VII.1948 r.
rok..... miejsce przechowywania

26. Nazwa księgi hipotecznej

27. Nr hipoteczny

28. Akta

29. Fotografie

30. Inwentaryzacja pomiarowa

10. Udostępnienie

dostępny

RYZALIT WEJŚCIOWY Z PRZYKŁADNIEM
UJĘTYM ROKAJAMI. DW. ALKIERIE
OŚMIOBOCZNE. DACH TAMANY POLSKI.

Z	Y	X	W	V	U	T	S	R	P	O	N	M	L	K	J	I	H	G	F	E	D	C	B	A	Nr
---	---	---	---	---	---	---	---	---	---	---	---	---	---	---	---	---	---	---	---	---	---	---	---	---	----

31. Szkic sytuacyjny, plan schematyczny, uwagi opisowe, fotografia



32. Przebieg prac konserwatorskich

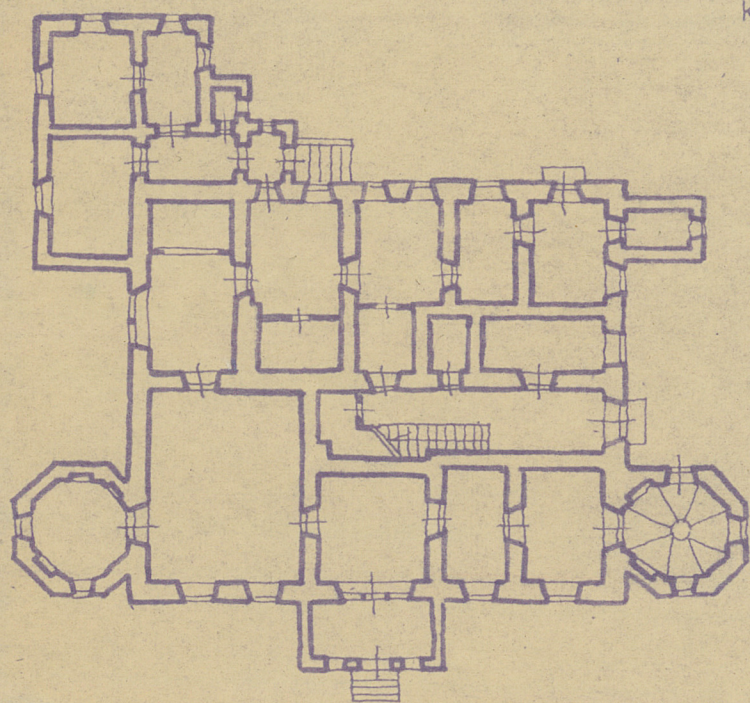
[illegible]

34. Inspekcje



36. Wypełnił dnia 10/50 Bogdanowski
Kernsche F.

37. Sprawdził dnia
19. 1965
Spiculisinski



KARNIOWICE
1:400

Not 1965 (2)