

Nr

7

A

B

C

D

E

F

G

H

I

J

K

L

M

N

O

P

R

S

T

U

V

W

X

Y

Z

MAŁOPOLSKIE

KRAKOWSKIE

1. Obiekt zabytkowy

1350/1 DWOR

2. Miejscowość ~~OPM. ZABIERZOW~~ 12 215  
BOLECHOWICE

3. Wiek

XVIII

4. Styl

klasycystyczny

5. Kubatura m<sup>3</sup>

680

6. Powierzchnia w m<sup>2</sup>

a) zabytkowa: — b) użytkowa: 210

20. Przynależność administracyjna

a) województwo KRAKOWSKIE

b) powiat KRAKOW

c) gmina ZABIERZOW BOLECHOWICE

7. Materiał budowlany

przed zniszczeniem

po odbudowie

a) ściany

cegła

b) sklepienia

—

c) stropy

drewno

d) więzania dachu

drewno

e) krycie dachu

gont

11. Ilość budynków

1

14. Grunty należące do zabytku:

ha

12. Ilość kondygnacji

1 1/2

a) ogrody stylowe

1,5

13. Użytkowanie wnętrza według ilości:

b) sady i grunty uprawne

a) izb mieszkalnych

c) lasy

b) innych pomieszczeń

d) wody

c) piwnic

e) inne

21. Stacja

Nazwa stacji

Odległość od stacji w km

a) kolejowa

ZABIERZOW

4

b) autobusowa

ZABIERZOW

4

22. Właściciel i jego adres

Szkolb Państwa

OŚRODEK ZDROWIA

23. Użytkownik i jego adres

Prezidium Gromadzkiej Rady  
Narodowej Bolechowice

24. Inwestor i jego adres

Wydział Kultury P.W.R.N.  
PPRN - KRAKOW Kraków

8. Wyposażenie architektoniczne

Dach mansardowy  
Goniki halimowskie

15. Przeznaczenie pierwotne budynku

dwór, mienhalny

16. Użytkowanie w latach ubiegłych

j.v.

17. Użytkowanie obecne

biuro Prezidium G.R.N.

18. Nadaje się do użycia na

j.v.

9. Autorzy i data budowy i przebudowy

Z inicjatywy w. XVIII. Dobra  
czas budowy niewiadomy

19. Data, rodzaj i stopień zniszczeń i odbudowy

Data	O P I S	Zniszczenia %	Odbudowa %
VIII. 1939 r.			
XI. 1939 r.			
XII. 1945 r.			
IX. 1949 r.	zmniejszony gonik	10	
1965	po uszczelnieniu murów stan dość dobry	10	

25. Rejestr zabytku Nr 156 i 464

LKS-I-3-2/47 i LKL.V-114-2/57  
rok 1947 i 1957 miejsce przechowywania

26. Nazwa księgi hipotecznej

27. Nr hipoteczny

10. Udostępnienie

dostępny

28. Akta

29. Fotografie

30. Inwentaryzacja pomiarowa PK2 Wrocław

rej. zab: A-193 2 23.01.1957



Z Y X W V U T S R P O N M L K J I H G F E D C B A Nr

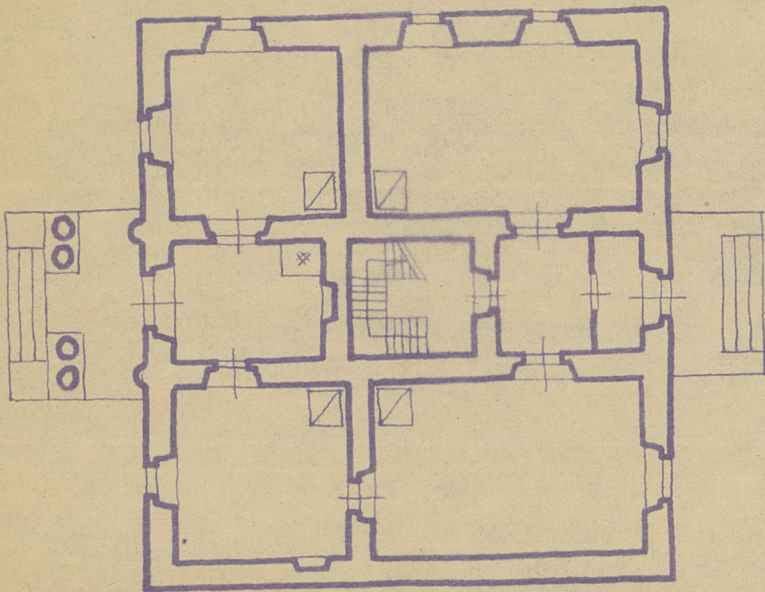
31. Szkic sytuacyjny, plan schematyczny, uwagi opisowe, fotografia



32. Przebieg prac konserwatorskich

Rok	Wyszczególnienie prac	Koszt tys. zł
1958	wymiana uszkodzonego pokrycia dachu na nowe gontowe. Wymounting więźby. Rostwork mieszkalniowy, Rybnicki	207.000.-
1963/65	remont ganku, fasad zew., stolarki okiennej	—

BOLECHOWICE



33. Koszty  
w tys. zł

Przewidywane

Rzeczywiste

34. Inspekcje

35. Uwagi różne

36. Wypełnił dnia 10/59  
Boydanowski  
Koruta F.

37. Sprawdził dnia  
1X. 1965  
H. Picińska