

Nr 93

A B C D E F G H I J K L M N O P R S T U V W X Y Z

MAŁOPOLSKIE

Krakowski

1. Obiekt zabytkowy

DAWNE STAJNIE DWORSKIE

2. Miejscowość

WADOWICE
MIASTO

3. Wiek XIX

4. Styl KLASYCZYM

5. Kubatura m³ ~15006. Powierzchnia w m²
a) zabytkowa: b) użytkowa: ~25020. Przynależność administracyjna
a) województwo KRAKOWSKIE
b) powiat WADOWICE
c) gmina7. Materiał budowlany
Przed zniszczeniem Po odbudowie

11. Ilość budynków 1

14. Grunty należące do zabytku: ha

21. Stacja Nazwa stacji Odległość od stacji w km

a) ściany CEGŁA KAMIEŃ

12. Ilość kondygnacji 1

a) ogrody stylowe -

b) sklepienia J.W.

13. Użytkowanie wnętrza według ilości:

b) sady i grunty uprawne -

c) stropy DREWNO

a) izb mieszkalnych -

c) lasy -

d) więzania dachu J.W.

b) innych pomieszczeń 4

d) wody -

e) krycie dachu DACHÓWKA

c) piwnic -

e) inne -

22. Właściciel i jego adres

SKARB PAŃSTWA

8. Wyposażenie architektoniczne

15. Przeznaczenie pierwotne budynku STAJNIE I MIESZKANIA

23. Użytkownik i jego adres

GMINA SPÓŁDZIELNA
WADOWICE

16. Użytkowanie w latach ubiegłych II II

17. Użytkowanie obecne

MAGAZYN

24. Inwestor i jego adres

J.W.

18. Nadaje się do użycia na II

9. Autorzy i data budowy i przebudowy

1 poł. XIX w.

19. Data, rodzaj i stopień zniszczeń i odbudowy

Data	O P I S	Zniszczenia %	Odbudowa %
VIII.1939 r.			
XI.1939 r.			
XII.1945 r.			
1959	ZANIEDBANY		
1966	CO ZANIEDBANE	10	

25. Rejestr zabytku Nr
rok miejsce przechowywania

26. Nazwa księgi hipotecznej 27. Nr hipoteczny

28. Akta WDT-KONS-ZAB.

29. Fotografije

30. Inwentaryzacja pomiarowa

10. Udostępnienie

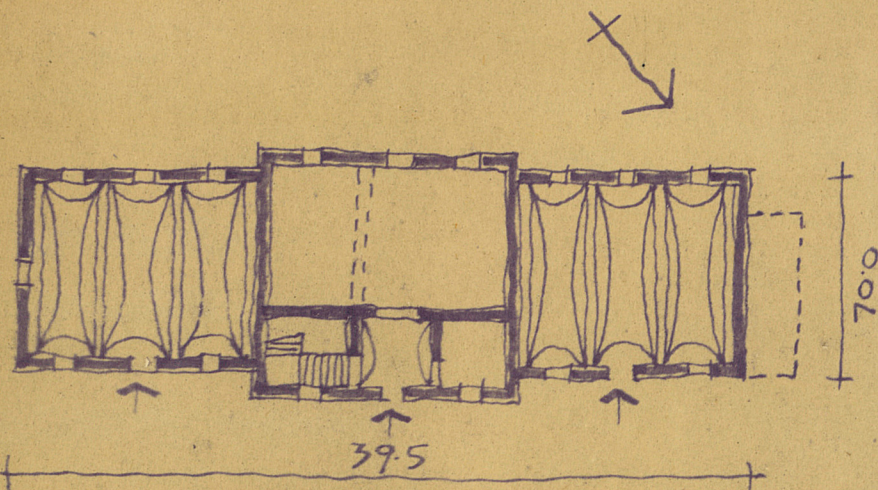
DOSTĘPNY

Z Y X W V U T S R P O N M L K J I H G F E D C B A Nr

31 Szkic sytuacyjny, plan schematyczny, uwagi opisowe, fotografia

WADSWORTH STANLEY

WYS - 3/6:0
KM18-7500



T: 400

32. Przebieg prac konserwatorskich

[illegible][illegible]

34. Inspekcje

35. Uwagi różne

36. Wypełnił dnia

oetniti dnia XI. 19
ZNOWAKOWSKA
WNOUAKOWSKA

37. Sprawdził dnia VIII.66

H. Kellner | H. Kellner
Mr. Marks

