

Nr

II

A

B

C

D

E

F

G

H

I

J

K

L

M

N

O

P

R

S

T

U

V

W

X

Y

Z

MAŁOPOLSKIE

1. Obiekt zabytkowy

DWÓR „MIKOŁAJ”

2. Miejscowość

WADOWICE MIASTO

3. Wiek

XIX

4. Styl

KLASYCZYM

5. Kubatura m<sup>3</sup>

~ 3000

6. Powierzchnia w m<sup>2</sup>

a) zabytkowa:

b) użytkowa: 300

20. Przynależność administracyjna

a) województwo

KRAKOWSKIE

b) powiat

WADOWICE

c) gmina

WADOWICE

7. Materiał budowlany

Przed zniszczeniem

Po odbudowie

11. Ilość budynków

1

14. Grunty należące do zabytku:

ha

a) ściany

CEGLA  
KAMIEŃ

12. Ilość kondygnacji

2

a) ogrody stylowe

-

b) sklepienia

CEGLA

13. Użytkowanie wnętrza według ilości:

b) sady i grunty uprawne

-

c) siropy

DREWNO

a) izb mieszkalnych

-

c) lasy

-

d) więzania dachu

DREWNO

b) innych pomieszczeń

13

d) wody

-

e) krycie dachu

DACHÓWKA

c) piwnic

2

e) inne OTOCZENIE

2

21. Stacja

Nazwa stacji

Odległość od stacji w km

a) kolejowa

WADOWICE

1

b) autobusowa

"

1

22. Właściciel i jego adres

G.S. „SAMOPOMOC CHŁOPSKA”  
WADOWICE

8. Wyposażenie architektoniczne

SALON ELIPTYCZNY Z  
NISZAMI  
ELEWACJE PILASTROWANE  
WATNE KOLUMNOWE

15. Przeznaczenie pierwotne budynku

MIESZKALNE

16. Użytkowanie w latach ubiegłych

"

17. Użytkowanie obecne

BIURA I MAGAZYN

18. Nadaje się do użycia na

OSRODEK WYPOCZYŃK.

23. Użytkownik i jego adres

J.W.

24. Inwestor i jego adres

J.W.

9. Autorzy i data budowy i przebudowy

I poł. XIX w.  
1959-60 ODNOWIONY

19. Data, rodzaj i stopień zniszczeń i odbudowy

Data

O P I S

Zniszczenia %

Odbudowa %

VIII.1939 r.

-

XI.1939 r.

-

XII.1945 r.

-

1959

ZANIEDBANY

1966

STAN DOBRY

25. Rejestr zabytku Nr A-426

rok 24.03.81

miejsce przechowywania

26. Nazwa księgi hipotecznej

27. Nr hipoteczny

28. Akta

WBI, KONSERW. ZABYTKOW

29. Fotografie

J.W.

30. Inwentaryzacja pomiarowa

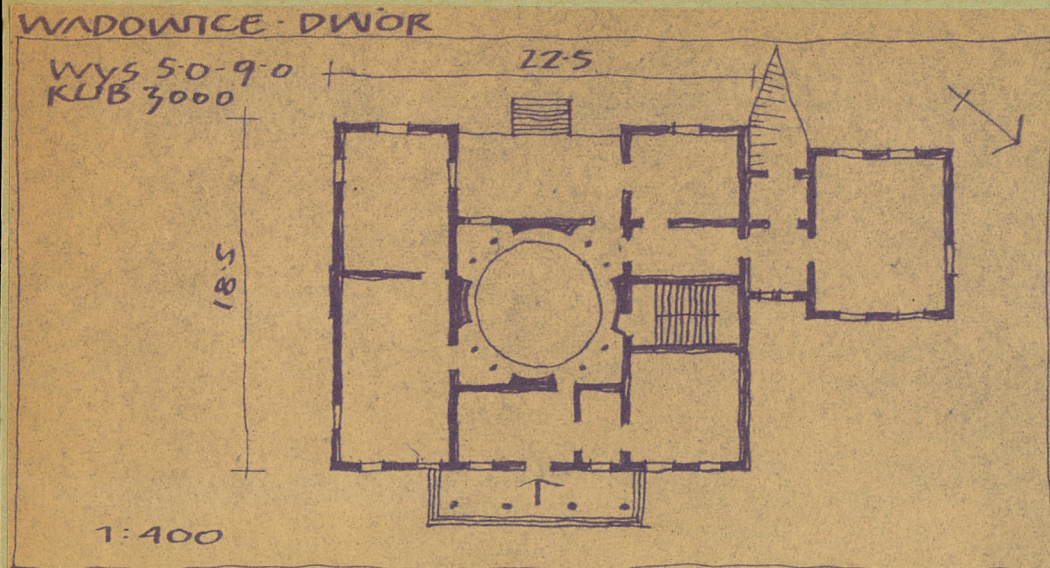
10. Udostępnienie

DOSTĘPNY



Z	Y	X	W	V	U	T	S	R	P	O	N	M	L	K	J	I	H	G	F	E	D	C	B	A	N <sub>r</sub>
---	---	---	---	---	---	---	---	---	---	---	---	---	---	---	---	---	---	---	---	---	---	---	---	---	----------------

31. Szkic sytuacyjny, plan schematyczny, uwagi opisowe, fotografia



## 32. Przebieg prac konserwatorskich

[illegible][illegible]

### 35. Uwagi różne

36. Wypełnił dnia

37. Sprawdził dnia VIII-66

H. Lyberty B. Kirkman  
M. Major