

Nr 71

A

B

C

D

E

F

G

H

I

J

K

L

M

N

O

P

R

S

T

U

V

W

X

Y

Z

MAŁOPOLSKIE

KRAKÓW

1. Obiekt zabytkowy

KOŚCIÓŁ PAR. p. v. św. Wojciecha

2. Miejscowość

gm. WIELKA WIEŚ
MODLNICA3. Wiek
XVI - XVII - XIX4. Styl *chremon*
*renesansowy*5. Kubatura m³

1.300

6. Powierzchnia w m²

a) zabytkowa: 300 b) użytkowa: —

20. Przynależność administracyjna

a) województwo

KRAKÓW

b) powiat

c) gmina: WIELKA WIEŚ

KRAKÓW

MODLNICA

7. Materiał budowlany

przed zniszczeniem

po odbudowie

11. Ilość budynków

1

14. Grunty należące do zabytku:

ha

21. Stacja

Nazwa stacji

Odległość od stacji w km

a) ściany

drewno
nieb. kamień

b) sklepienia

cegła

c) ströpy

drewno

d) więzania dachu

drewno

e) krycie dachu

gont

12. Ilość kondygnacji

1

a) ogrody stylowe

—

13. Użytkowanie wnętrza według ilości:

b) sady i grunty uprawne

—

a) izb mieszkalnych

—

c) lasy

—

b) innych pomieszczeń

—

d) wody

—

c) piwnic

—

e) inne

—

a) kolejowa

KRAKÓW

10

b) autobusowa

MODLNICA

w/m

22. Właściciel i jego adres

*Parafia rym. kat.**Modlnica*

23. Użytkownik i jego adres

*Parafia rym. kat.**Modlnica*

24. Inwestor i jego adres

A-18 z 10.04.1968

25. Rejestr zabytku Nr

61

L.XII-45-30

7.III.1930r.

rok.....

miejsce przechowywania

26. Nazwa księgi hipotecznej

27. Nr hipoteczny

28. Akta

29. Fotografie

30. Inwentaryzacja pomiarowa

8. Wyposażenie architektoniczne

liczne meble ty. ciśnieńskie z v. XVI; portale, obramienia profilowane belki i t.d. - polichromia v. XVI i XVII. Wyposażenie barokowe v. XVII i XVIII

15. Przeznaczenie pierwotne budynku

sakralne (kościół par.)

16. Użytkowanie w latach ubiegłych

f.v.

17. Użytkowanie obecne

f.v.

18. Nadaje się do użycia na

f.v.

9. Autorzy i data budowy i przebudowy

*Zbudowany 1553, przebudowany 2 poł. v. XVII i 1878-9**Przebieg historyczny 1622*

19. Data, rodzaj i stopień zniszczeń i odbudowy

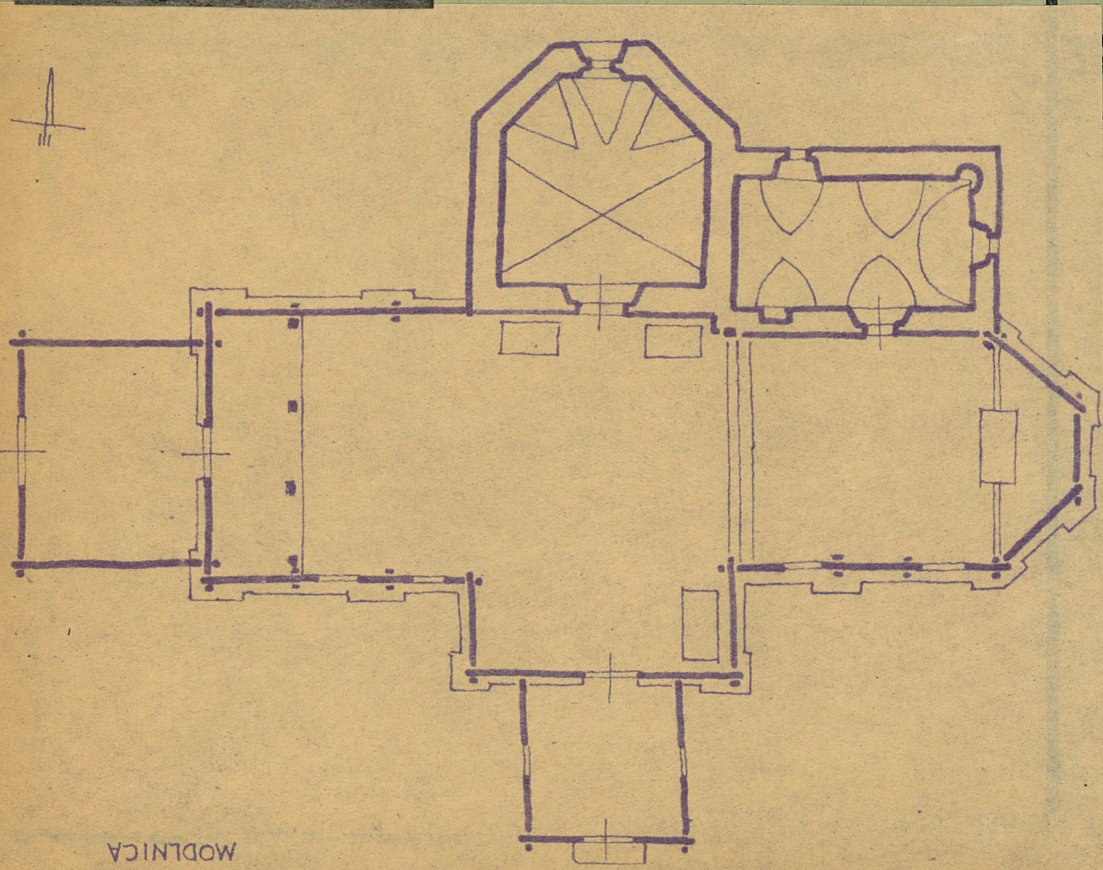
Data	O P I S	Zniszczenia %	Odbudowa %
VIII. 1939 r.			
XI. 1939 r.			
XII. 1945 r.			
IX. 1950 r.	<i>napis długi</i>		
1965	<i>j.w. przebieg historyczny historyczny długi</i>	10	

10. Udostępnienie

dostępny

Z Y X W V U T S R P O N M L K J I H G F E D C B A Nr

31. Szkic sytuacyjny, plan schematyczny, uwagi opisowe, fotografia



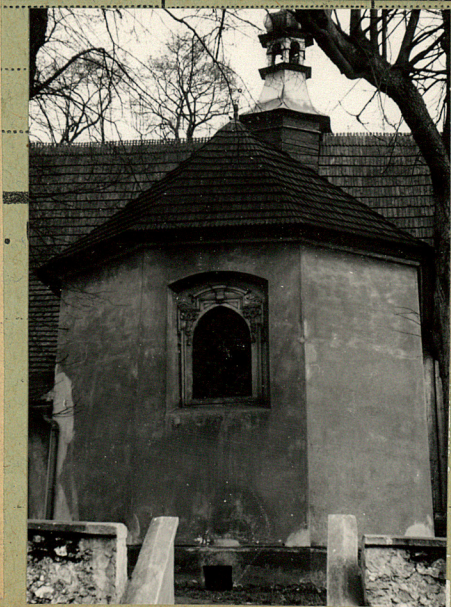
MODLNICA

32. Przebieg prac konserwatorskich

Rok	Wyszczególnienie prac	Koszt tys. zł
1956	obfonięcie i konserwacja polidronii renesansowej	63.000.-
1957	konserwacja polidronii, dokończenie	40.000.-



34. Inspekcje



Fot 1361/2

36. Wypełnił dnia 10/58
Przykorski
Kornicki F.

37. Sprawdził dnia
Przykorski