

1. Obiekt

OFICyna POŁUDNIOWA W ZESPOLE STAREJ WARZELNI "TURÓWKA"

130912

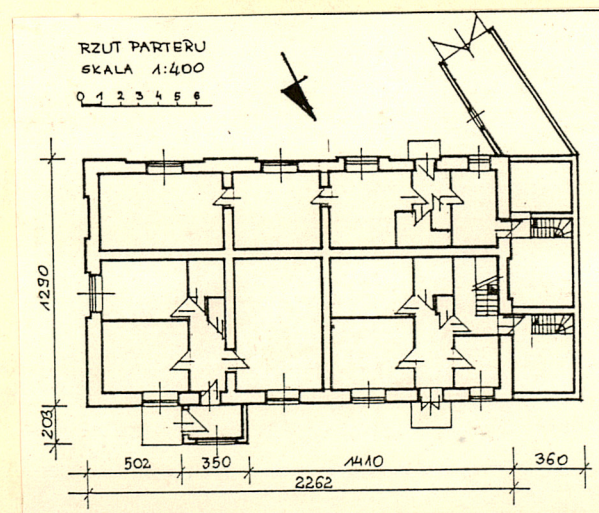
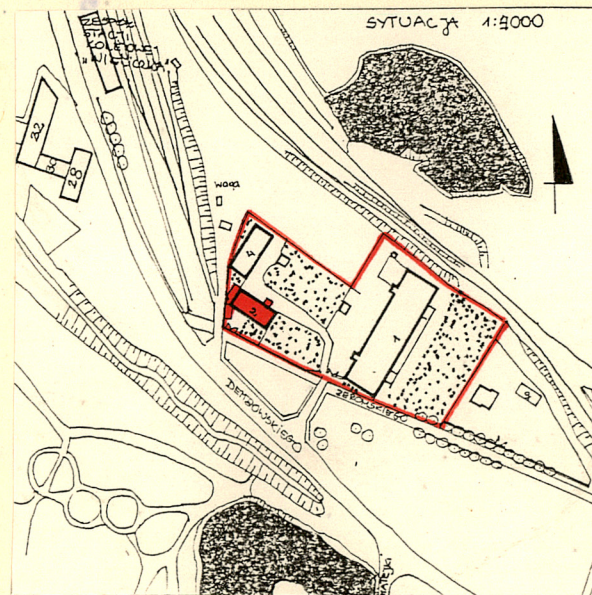
2. Czas powstania

1811-1813

3. Miejscowość

WIELICZKA

11. Zdjęcia, plan sytuacyjny, rzuty



4. Adres

ul. Żeromskiego 3

nr hipoteczny

5. Przynależność administracyjna

krakowskie

województwo

Wieliczka

gmina

pow. Wieliczka

6. Poprzednie nazwy miejscowości

Wieliczka

7. Przynależność administracyjna
przed 1. VI. 1975 r.

krakowskie

województwo

krakowski

powiat

8. Właściciel i jego adres

Skarb Państwa

9. Użytkownik i jego adres

Kopalnia Soli w Wieliczce

10. Rejestr zabytków

A-531

Nr

data

25.04.1986.

autor zdjęć mgr inż. arch. Urszula Łachwa
data wykonania maj 1992.
miejsce przechowywania negatywów PSOZ O/Kraków

12. Autorzy, historia obiektu, określenia stylu.

Zbudowany ok. 1811-1813. Przebudowany po r. 1818 z adaptacją na magazyn, 1901 z adaptacją na mieszkanie dla woźnego i po 1908 z likwidacją podcienia w elew. pd. Klasycystyczny, o częściowo zatar-tych przez przebudowy cechach stylowych.

13. Opis (sytuacja, materiał i konstrukcja, rzut, bryła, elewacje, dach, wnętrze, wyposażenie, instalacje)

Sytuacja: Budynek jest elementem Starej Warzelni, która znajduje się w pn.-zach. części miasta Wieliczki. Oficyna jest położona w pd.-zach. narożu założenia, prostopadle do budynku głównego i oficyny zach. (bezpośrednie sąsiedztwo). Od zach. i wsch. ogród ogrodzony siatką, a od pd. ogrodzeniem z przeł. XIX/XX w. z mурowanych kamienno-ceglanych słupów oraz kraty żeliwnej ozdobnej. Wejście z wjazdem od strony ul. Żeromskiego (pd.) przy zach. granicy działki oraz od strony pn. gdzie podwórko na którym ogródek otoczony siatką a w nim piwniczka ziemna. Rzut: Budynek na rzucie prostokąta, dwutraktowy o węższym trakcie pd., trójosio-owy o wtórnych podziałach w osiach skrajnych. Od zach. na szerokość budynku do-ówka trójtraktowa jednoosiowa. Na jej przedłużeniu po ukosie (wzdłuż granicy działki) usytuowano garaż. W oficynie trzy mieszkania. Trakt pd. zajmuje jedno mieszkanie dostępne w osi zach. Do niego przynależy garaż i dwa pomieszczenia gospodarcze pd. z zejściem do piwnic schodami jednobiegowymi usytuowanymi przy ścianie je dzielącej. Oś zach. traktu pn. zajmuje mieszkanie w którym w pom. w narożu pd.:zach. jednobiegowe schody na strych oraz pom. gosp. w trakcie pn. przybudówki gdzie analogiczne zejście do piwnicy przy ścianie pd. Mieszkanie kolejne zajmuje pozostałe osie traktu pn. z wejściem przez wiatrołap dobudowany przy ścianie zach. osi wsch.

Materiały, konstrukcje: mурowany, z cegły, tynkowany, fundamenty kamienne, schody na strych drewniane, do piwnicy kamienne, stropy nad parterem drewniane, więźba dachowa tradycyjna, drewniana krokwiowo-słupowo-płatwiowa. Dach kryty dachówką. Dachy pulpitowe - papa.

Bryła: parterowy, nakryty dachem wysokim, czterospadowym. Od strony zach. parterowa przybudówka podpiwniczona o dachach pulpitowych (w części pd. wyższym). Wiatrołap pn. również nakryty dachem pulpitowym.

Elewacja pd.: parterowa, tynkowana, z cokołem i gzymsem, siedmioosiowa. Osie wyznaczone przez rytmiczne przesunięcia muru (cztery ryzality-szerokie pilastry). W osiach drugiej, czwartej, piątej od wsch. okna trójskrzydłowe, trójpolowe. W dwóch kolejnych osiach drzwi jednoskrzydłowe i okno dwuskrzydłowe ze ślaniem, czteropolowe.

Elewacja zach.: parterowa, tynkowana, z gzymsem podokapowym dachu budynku. Na osi szerokie cofnięcie ściany z oknem pod gzymsem w kształcie prostokąta leżącego. Pod nim i po jego pn. stronie dach pulpitowy nakrywający niską ścianę dobudówki. W części pd. dobudówka nakryta daszkiem pulpitowym wychodzącym spod gzymsu budynku.

Elewacja pn.: parterowa, tynkowana, z cokołem i gzymsem podokapowym, sześćoosiowa. W dwóch osiach środkowych i wsch. skrajnej okna trójskrzydłowe, trójpolowe. Między nimi ryzalit przybudówki z oknem na środku j.w. W osi zach. okno prostokątne, dwuskrzydłowe, dwupolowe. Obok w osi drzwi dwuskrzydłowe.

Elewacja wsch.: parterowa, tynkowana, z cokołem i gzymsem. Na osi okno trójskrzydłowe, trójpolowe. Ściana podzielona nierytmicznymi przesunięciami muru.

Dach: patrz bryła.

Wnętrze, wyposażenie: brak.

Instalacje: wod.-kan., elektryczna, telefoniczna, ogrzewanie-piecena węgiel.

14. Kubatura ok. 2 300 m ³	15. Powierzchnia użytkowa ok. 250 m ²	16. Przeznaczenie pierwotne warzywnia soli, po 1818 magazyn, po 1908 miesz- kania	17. Użytkowanie obecne mieszkania
18. Prace budowlane i konserwatorskie, ich przebieg i dokumentacja Po 1945 r. remonty bieżące: wymiana stolarki okiennej i drzwiowej, wprowadzenie łazienek, ubikacji, dobudowa wiatrołapu i garażu, naprawa więźby dachowej i pokrycia dachu.		19. Stan zachowania (fundamenty, ściany zewnętrzne, ściany wewnętrzne, sklepienia, stropy konstrukcje dachowe, pokrycie dachu, wyposażenie i instalacje) Fundamenty: stan zadawalający, ściany zewnętrzne i wewnętrzne: stan zadawalający, stropy: stan zadawalający, konstrukcja dachu: stan zadawalający, pokrycie dachu: stan zadawalający, wyposażenie: brak instalacje: stan zadawalający.	
20. Najpilniejsze postulaty konserwatorskie Przeprowadzenie remontu przywracającego walory stylowe budynku oraz uporządkowanie otoczenia z caleniem go z zespołem.			

1. Akta archiwalne (rodzaj akt, numer i miejsce przechowywania)

22. Bibliografia

PP Pracownie Konserwacji Zabytków, Oddział w Krakowie,
Pracownia Dokumentacji Naukowej i Ewidencji Konserwators-
kiej, WIELICZKA - studium naukowo-historyczne i urbanis-
tyczno-konserwatorskie. Oprac.: B.Krasnowolski, Z.Beiers-
dorf, Kraków.

3. Źródła ikonograficzne i fotografie (rodzaj, miejsce przechowywania, sygnatury)

24. Uwagi różne

25. Wypełnił

mgr inż.arch.Urszula Łachwa

.....
imię i nazwisko

maj 1992 r.

data

26. Sprawdził

Dr MARIAN KORNECKI

ul. Loretańska 121
31-111 Kraków

.....
imię i nazwisko

data

27. Załączniki Zał.1.

1. Miejscowość
WIELICZKA

2. Obiekt (nazwa jak w karcie)
OFICyna POBUDNIOWA W ZESPO-
LE STAREJ WARZELNI "TURÓWKA"

3. Zawartość wkładki (nazwa obiektu lub materiału uzupełniającego)
c.d.pkt.11 : plan orientacyjny, zdjęcia.



SKALA 1:25000



Wkładkę założył: mgr inż. arch. Urszula Łachwa
(imię, nazwisko, data)

Miejsce przechowywania negatywów: PSOZ O/Kraków

