

1. Obiekt

DOM MIESZKALNY

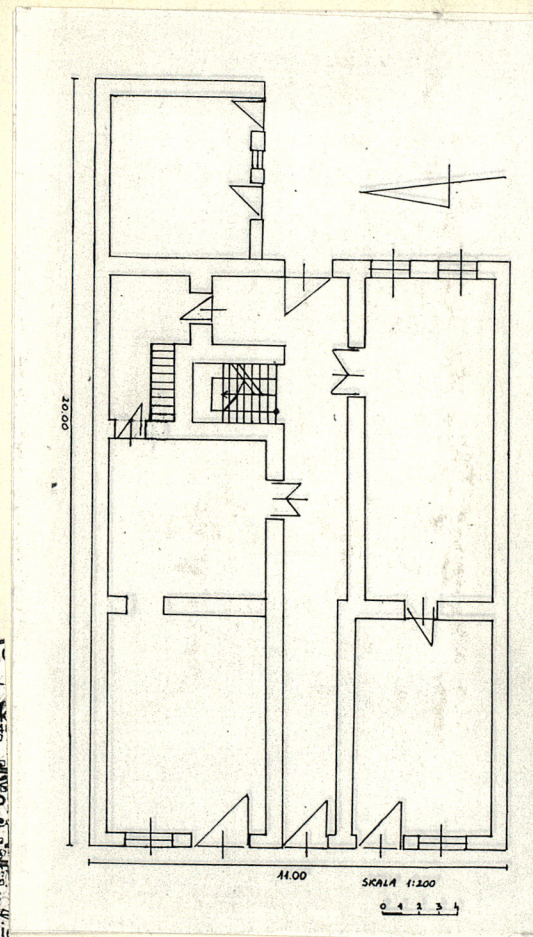
2. Czas powstania

po 1878r.

3. Miejscowość

WIELICZKA

11. Zdjęcia, plan sytuacyjny, rzuty



4. Adres

Ul. Zamkowa 1
KW 100389

nr hipoteczny

5. Przynależność administracyjna

krakowskie

województwo

gmina Wieliczka

pow. WIELICZKA

6. Poprzednie nazwy miejscowości

7. Przynależność administracyjna
przed 1. VI. 1975 r.

krakowskie

województwo

krakowski

powiat

8. Właściciel i jego adres

Ryszard Kryścin, zam. Kraków
ul. Górników 27
Zbigniew Kryścin, zam. Kraków
Os. Stalowe 4/90

9. Użytkownik i jego adres

lokatorzy

10. Rejestr zabytków

Nr A - 545

data 7.07.1986r.

autor zdjęć Irena Palca
data wykonania 1.06.1994r
miejsce przechowywania negatywów u autora

12. Autorzy, historia obiektu, określenia stylu.

Dom wzniesiony po 1878r,prawdopodobnie w czasie odbudowy miasta po pożarze w roku 1877.
Autor projektu nieznany.
Dom stylowo nawiązuje do historyzmu.

13. Opis (sytuacja, materiał i konstrukcja, rzut, bryła, elewacje, dach wnętrze wyposażenie, instalacje)

Sytuacja. Dom usytuowany w pierzei ulicy Zamkowej, na terenie dawnej działki przyrynkowej. W najbliższym otoczeniu, od strony północnej znajduje się kościół p.w. św. Klemensa, od zachodniej Zamek, od strony południowej Rynek Górny. Dom położony na wąskiej, długiej działce, zwrócony elewacją frontową ku zachodowi. Wschodnia część działki użytkowana na cele gospodarcze.

Materiał, konstrukcja, technika---

Budynek murowany z cegły, tynkowany. Detal architektoniczny wykonany w tynku. Cokół z okładziny lastrykowej. Piwnice nakryte sklepieniami kolebkowymi, sień sklepieniem odcinkowym, na I piętrze stropy zapewne drewniane. Więźba dachowa drewniana o konstrukcji krokwiowo-płatwiowej. Dach 2-spadowy, kalenicowy, kryty papą. Podłogi drewniane, deskowe na I piętrze, w piwnicach wylewka betonowa, w sieni posadzka lastrykowa z kwadratowych płytek. Schody 2-biegowe o stopniach drewnianych, bez balustrady, z drewnianą poręczą, w piwnicy 1-biegowe, betonowe, 1-biegowe; drewniane na strych z drewnianą poręczą. Otwory okienne i drzwiowe prostokątne. Stolarka okienna konstrukcji skrzynkowej, 4-skrzydłowa, 4-kwaterowa ze ślaniem oraz 2-skrzydłowa, 2-kwaterowa. Stolarka drzwiowa zewnętrzna 2-skrzydłowa, częściowo przeszklona, klepkowa; stolarka drzwiowa wewnętrzna 2-skrzydłowa, częściowo przeszklona, klepkowa oraz 1-skrzydłowa, płycinowa. Stolarka malowana olejno na brązowo.

Rzut

Dom na rzucie prostokąta, z prostokątnym skrzydłem od strony wschodniej, zwrócony dłuższym bokiem do ulicy, 2-traktowy z 3-osiowym układem wnętrza, z sienią w osi środkowej.

Bryła

Wysokość utrzymana w skali sąsiedniej zabudowy. Budynek 1-piętrowy, podpiwniczony, dach 2-spadowy, kalenicowy. Łączy się ze skrzydłem budynku od strony wschodniej.

Elewacje

Fasada 5-osiowa zamknięta zredukowanym belkowaniem. Piętra oddzielone gzymsem tworzą dwie strefy: parter i I piętro. Parter z niskim cokółkiem, z okienkami do piwnic, bez opasek. Ściana parteru gładka, w osi środkowej otwór wejściowy. W osiach skrajnych, symetrycznie wejścia do sklepów i okna sklepów. Parter rozwiązany jest arkadowo, z łukiem segmentowym zamykającym otwory drzwi i okien. Parter oddzielony od I piętra profilowanym gzymsem. Okna I piętra prostokątne w profilowanych opaskach, zamknięte nadokiennikami w formie trójkątnych przyczółków wspartych na konsolkach z ornamentem roślinnym oraz podokiennikami w formie profilowanych płycin wypełnionych motywami roślinnymi, zgeometryzowanymi. Strefę I piętra zamyka gzyms. Okienka strychowe prostokątne, bez opasek. Powyżej zamykające fasadę zredukowane belkowanie. Stolarka fasady w części zabytkowa. Drzwi wejściowe do budynku 1-skrzydłowe, klepkowe, powojenne. Stolarka parteru i I piętra powojenna, za wyjątkiem okien I piętra w osi skrajnej, południowej. Elewacja tylna 3-osiowa, 2-kondygnacyjna, z drewnianym balkonem w strefie I piętra, z balustradą słupkową, pozbawiona dekoracji. Skrzydło boczne 3-osiowe, 2-kondygnacyjne, z drewnianym balkonem w strefie I piętra, obiegającym także elewację tylną. Bezstylowa.

14. Kubatura 1500 m ³	15. Powierzchnia użytkowa 150 m ²	16. Przeznaczenie pierwotne mieszkalne i handlowe	17. Użytkowanie obecne mieszkalne i handlowe
18. Prace budowlane i konserwatorskie, ich przebieg i dokumentacja W latach 80-tych wykonano malowanie ścian zewnętrznych i wewnętrznych, stolarki drzwi i okien		19. Stan zachowania (fundamenty, ściany zewnętrzne, ściany wewnętrzne, sklepienia, stropy konstrukcje dachowe, pokrycie dachu, wyposażenie i instalacje) Osiadanie budynku / szkody górnicze/. Zawilgocenie w piwnicy, ściany zewnętrzne tynkowane i malowane, ściany wewnętrzne malowane, pokrycie dachu w dobrym stanie. Stolarka drzwi i okien malowana, w dobrym stanie.	
20. Najpilniejsze postulaty konserwatorskie a/ wynikałyby z rozpoznania działania warunków górniczych na konstrukcję budynku, b/ należy zachować gabaryt, bryłę i fasadę, skorygować stolarkę okien w fasadzie dostosowując jej formę do zachowanych 2-skrzydłowych,			

21. Akta archiwalne (rodzaj akt, numer i miejsce przechowywania) -

22. Bibliografia

Z. Beiersdorf, B. Krasnowolski, Analiza rozwoju przestrzennego oraz wnioski konserwatorskie / w: / Studium historyczno-urbanistyczne dla miasta Wieliczki, PKZ, Oddz. w Krakowie cz. I, Kraków 1983, s. 86

23. Źródła ikonograficzne i fotografie (rodzaj, miejsce przechowywania, sygnatury) -

24. Uwagi różne -

25. Wypełnił

mgr Irena Palca

.....
imię i nazwisko

data

10.05.1994r.

26. Sprawdził

.....
imię i nazwisko

data

27. Załączniki **1 wkładka**

1. Miejscowość

WIELICZKA

2. Obiekt (nazwa jak w karcie)

Dom mieszkalny-ul.Zamkowa 1

3. Zawartość wkładki (nazwa obiektu lub materiału uzupełniającego)

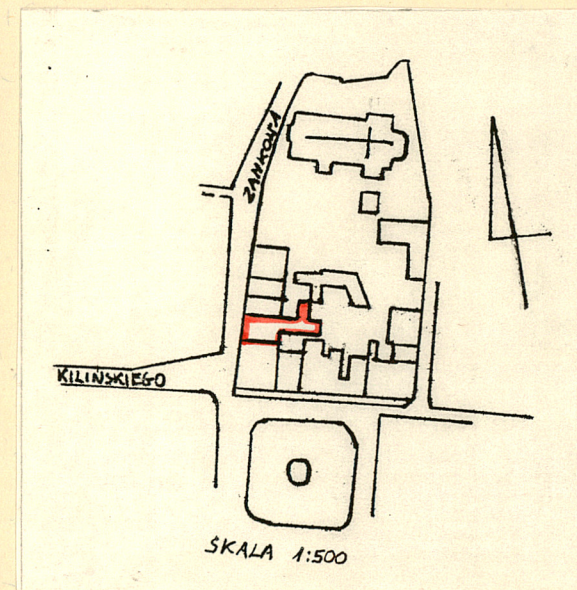
cd.poz.13,fotografie

Wnętrze i wyposażenie

W budynku zachowana częściowo XIX-wieczna stolarka drzwi i okien, drzwi do mieszkań malowane olejno w kolorze brązowym. Balustrada balkonu w elewacji tylnej i skrzydle bocznym drewniana, słupkowa.

Instalacje

Ogrzewanie gazowe, instalacja elektryczna, wodno-kanalizacyjna.



mgr Irena Palca

Wkładkę założył:
(imię, nazwisko, data)Miejsce przechowywania negatywów:
PSOZ O/W Kraków