

Nr

II

A

B

C

D

E

F

G

H

I

J

K

L

M

N

O

P

R

S

T

U

V

W

X

Y

Z

MAŁOPOLSKIE

Kraków

1. Obiekt zabytkowy

KOŚCIOŁ PAR. P.W. S. ERAZMA

2. Miejscowość

gm. WADOWICE

BARNAK DOLNY

3. Wiek

XVIII

4. Styl

BUD.
DREWNIANE5. Kubatura m³

1550

6. Powierzchnia w m²

a) zabytkowa:

b) użytkowa:

130

20. Przynależność administracyjna

a) województwo

KRAKOWSKIE

b) powiat

WADOWICE

c) gmina

BARNAK

7. Materiał
budowlanyPrzed znisz-
czeniemPo
odbudowie

a) ściany

DREWNO

b) sklepienia

-

c) stropy

DREWNO

d) wiązania
dachu

DREWNO

e) krycie dachu

GONT
DACHÓWKA

11. Ilość budynków

1

12. Ilość kondygnacji

1

13. Użytkowanie wnętrza
według ilości:

a) izb mieszkalnych

-

b) innych pomieszczeń

2

c) piwnic

-

14. Grunty należące do zabytku:

ha

a) ogrody stylowe

-

b) sady i grunty uprawne

-

c) lasy

-

d) wody

-

e) inne

OTOCZENIE

0.2

21. Stacja

Nazwa stacji

Odległość
od stacji
w km

a) kolejowa

KLEOBAG.

1.5

b) autobusowa

W7M

22. Właściciel i jego adres

PARAFIA RZYM. KAT. W7M

23. Użytkownik i jego adres

J.W.

24. Inwestor i jego adres

A-469 22.12.86

25. Rejestr zabytku Nr

590

rok

1934

miejsce przechowywania

26. Nazwa księgi hipotecznej

27. Nr hipo-
teczny

28. Akta WOJ-KONS. ZABYTKOW

29. Fotografie

J.W.

30. Inwentaryzacja pomiarowa

8. Wyposażenie architektoniczne

NIEŻA DWU KONDYGNACJONĄ
STROPY Z FASETĄ
62YMS PROFILOWANY
KONSTRUKCJA ZREBOWA I
SKUPONĄ

15. Przeznaczenie pierwotne budynku

SAGRACZNE

16. Użytkowanie w latach ubiegłych

- -

17. Użytkowanie obecne

- -

18. Nadaje się do użycia na

- -

9. Autorzy i data budowy i przebudowy

ZBUD. W POK. XVIII W.

NIEŻA ZBUD. W W. XVI (?)

19. Data, rodzaj i stopień zniszczeń i odbudowy

Data

O P I S

Znisz-
czenia
%Odbu-
dowa
%

VIII.1939 r.

XI.1939 r.

XII.1945 r.

IX.1966 STAN DOŚĆ DOBRY

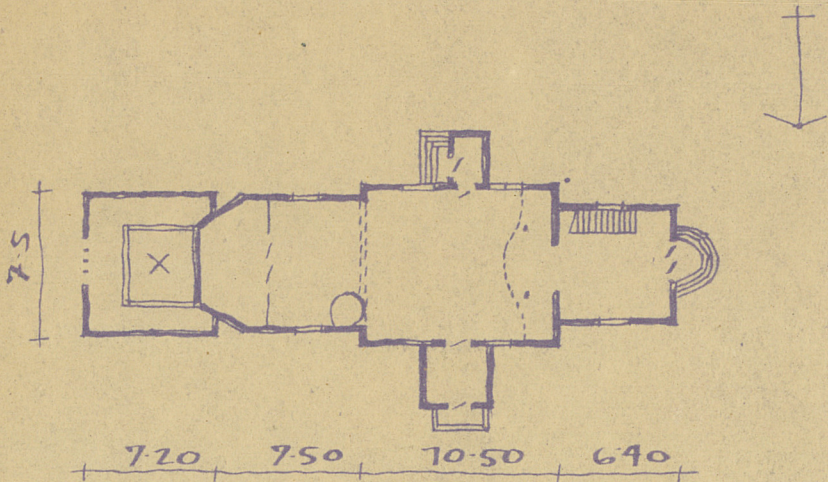
10. Udostępnienie

DOSTĘPNY

Z Y X W V U T S R P O N M L K J I H G F E D C B A Nr

BARWAŁD DOLNY KOŚCIÓŁ PARAFIALNY

WYS. 5.50
KLUB. 15.50



1:400

32. Przebieg prac konserwatorskich

Rok	Wyszczególnienie prac	K o s z t tys. zł



1959



gwiste

34. Inspekcje



1966

36. Wypełnił dnia IX.1966

H. Kopyński
M. Kopyński

37. Sprawdził dnia