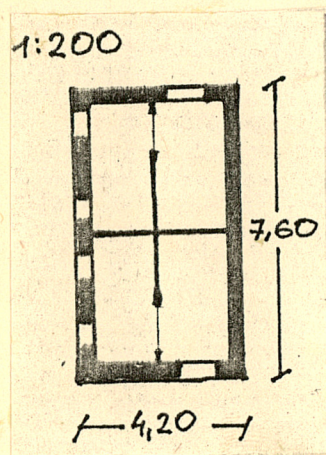


1. Obiekt 130815
TYPOWY BUDYNEK GOSPODARCZY DLA DWÓCH RODZIN
W KOLONII GÓRNICZEJ "NIWA"

2. Czas powstania
1908-1910

3. Miejscowość
WIELICZKA

11. Zdjęcia, plan sytuacyjny, rzuty



1



2

1. Rzut poziomy, 1:200.

2. Widok ogólny.

Wkładka:

3. Inwentaryzacja archiwalna, po 1908 r.

4. Adres

patrz poz. 24

nr hipoteczny

5. Przynależność administracyjna

województwo krakowskie

gmina Wieliczka

pow. WIELICZKA

6. Poprzednie nazwy miejscowości

7. Przynależność administracyjna
przed 1. VI. 1975 r.

województwo krakowskie

powiat krakowski

8. Właściciel i jego adres

patrz karty: domy typowe czter-
ro- i dwurodzinne w kolonii
górnictwej "Niwa"

9. Użytkownik i jego adres

jak wyżej

10. Rejestr zabytków

Nr data

autor zdjęć mgr Bogusław Krasnowolski.

data wykonania VII.1990.

miejsce przechowywania negatywów

12. Autorzy, historia obiektu, określenia stylu.

23 gospodarcze budynki dwurodzinne zbudowane w ramach kolonii górniczej "Niwa" w latach 1908 - 1910 przy czterorodzinnych /parami/ i dwurodzinnych /pojedynczo/ domach mieszkalnych /patrz karta: kolonia górnicza "Niwa"/. Jednocześnie analogiczny projekt zrealizowany w kolonii górniczej "Gorzków" koło Bochni.

Liczne wtórne przekształcenia wewnątrz: usunięcie pierwotnych ustępów i chlewików, adaptacje dla różnych potrzeb /garaże, składy, pokój mieszkalny/.

13. Opis (sytuacja, materiał i konstrukcja, rzut, bryła, elewacje, dach wewnątrz wyposażenie, instalacje)

Budynek wolnostojący w ogrodzie. Murowany z cegły, tynkowany, kryty dachówką. Parterowy, niepodpiwniczony. Na rzucie prostokąta. Wnętrze o ogólnej dyspozycji dwutraktowej, dwuosiowej /dwupasmowej/, podzielone drewnianą ścianką na dwie identyczne części, obejmujące pierwotnie drewnutnię oraz chlewik i ustęp. Elewacja frontowa czteroosiowa z odrębnymi, prostokątnymi wejściami do d. chlewików i do d. drewnutni; w elewacji tylnej brak otworów. W elewacjach szczytowych asymetrycznie usytuowane wejścia do d. ustępów oraz - osiowo - wejściami strych, dostępne pierwotnie drabiniami schodami zewnętrznymi. Dach dwuspadowy o konstrukcji krokwiowej; okapy wsparte na końcówkach krokwi.

Skromny detal:

- gzyms podokapowy w elewacjach frontowej i tylnej,
- drzwi deskowe,
- profilowane końcówki krokwi.

14. Kubatura 119 m ³	15. Powierzchnia użytkowa 32 m ²	16. Przeznaczenie pierwotne gospodarcze	17. Użytkowanie obecne gospodarcze
18. Prace budowlane i konserwatorskie, ich przebieg i dokumentacja -		19. Stan zachowania (fundamenty, ściany zewnętrzne, ściany wewnętrzne, sklepienia, stropy konstrukcje dachowe, pokrycie dachu, wyposażenie i instalacje) Stan ogólny średni /niektóre obiekty zaniedbane/. Przeważnie niedostateczna izolacja, co powoduje zawilgocenie ścian.	
20. Najpilniejsze postulaty konserwatorskie Pełna ochrona bryły, gabarytu, ceramicznego pokrycia dachowego, detalu elewacji- z dopuszczeniem pełnej adaptacji wnętrza. Likwidacja wtórnych przekształceń detastujących bryłę. Poprawa izolacji. Dalsze przekształcenia pod nadzorem konserwatorskim. Patrz także karta: kolonia górnicza "Niwa".			

Akta archiwalne (rodzaj akt, numer i miejsce przechowywania)

- Inwentaryzacja pomiarowa 1:500, po 1908; Muzeum Żup Krakowskich w Wieliczce, sygn. 2379b.

Zróżdła ikonograficzne i fotografie (rodzaj, miejsce przechowywania, sygnatury)

- Patrz poz. 21.
- Reprodukacja inwentaryzacji j.w.: negatyw PKZ Kraków nr 32084/A.

22. Bibliografia

- Z. Beiersdorf, B. Krasnowolski, Wieliczka, studium historyczno - urbanistyczne, mps, PKZ Kraków 1983.
- Z. Beiersdorf, B. Krasnowolski, Bochnia, studium historyczno - urbanistyczne, mps, PKZ Kraków 1983 - 1984.

24. Uwagi różne Pary budynków gospodarczych przy domach czterorodzinnych: Chopina 5/Górnica Bocna 1, Głowackiego 3-13/Łokietka 2-12, Górnicza 8/Łokietka 1, Górnicza 6/Górnica Bocna 3; pojedynczy budynek przy domu czterorodzinnym: Górnicza 12/Łokietka 5; pojedyncze budynki przy domach dwurodzinnych: Górnicza 15-23, Obrońców Stalingradu 13.

25. Wypełnił

mgr Bogusław Krasnowolski
imię i nazwisko

data 31.VII.1990 r.

26. Sprawdził

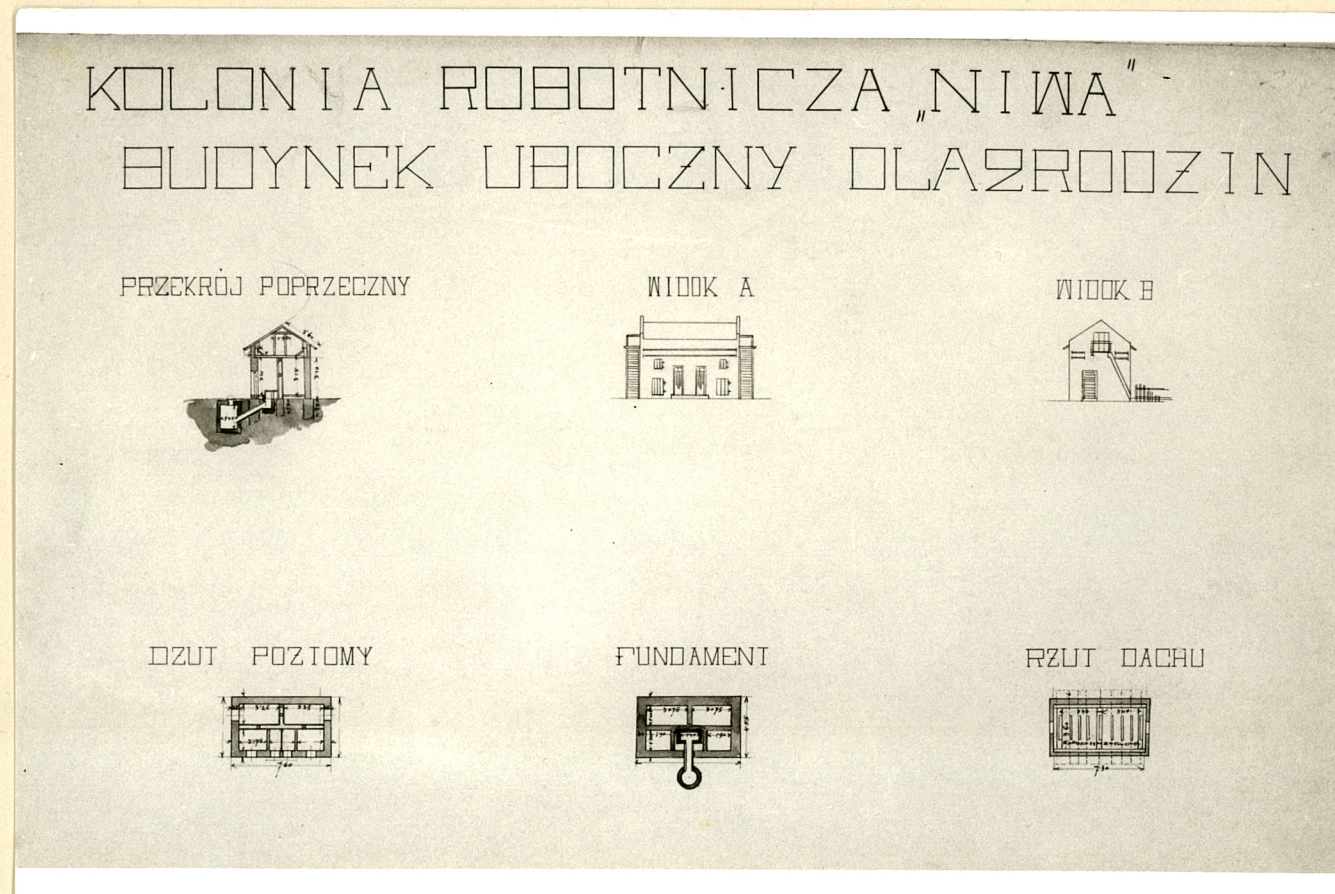
.....
imię i nazwisko

data

27. Załączniki

Wkładka: inwentaryzacja archiwalna, po 1908 r.

1. Miejscowość W I E L I C Z K A	2. Obiekt (nazwa jak w karcie) TYPOWY BUDYNEK GOSPODARCZY DLA DWÓCH RODZIN W KOLONII GÓRNICZEJ "NIWA"	3. Zawartość wkładki (nazwa obiektu lub materiału uzupełniającego) inwentaryzacja archiwalna, po 1908 r.
-------------------------------------	----------------------------------------------------------------------------------------------------------------	-------------------------------------------------------------------------------------------------------------



3

Wkładkę założył: mgr Bogusław Krasnowolski, 31.VII.1990 r.
(imię, nazwisko, data)

Miejsce przechowywania negatywów: