

A

B

C

D

E

F

G

H

I

J

K

L

Ł

M

N

O

P

R

S

T

U

V

W

X

Y

Z

Nr MAŁOPOLSKIE

11968

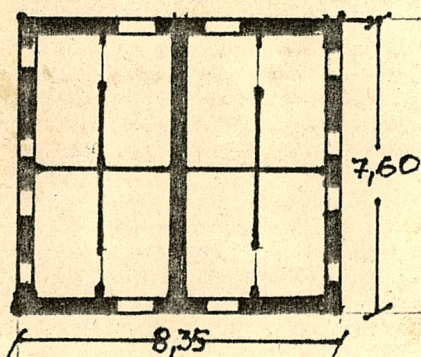
1. Obiekt 1308/4
TYPOWY BUDYNEK GOSPODARCZY DLA CZTERECH RODZIN
W KOLONII GÓRNICZEJ "NIWA"

2. Czas powstania
1908-1910

3. Miejscowość
WIELICZKA

11. Zdjęcia, plan sytuacyjny, rzuty

1:200



1

1. Rzut poziomy, 1:200.
2-3. Widoki ogólne.

Wkładka:

4. Inwentaryzacja archiwalna, po 1908.
5. Detal: profilowane końcówki krokwi.

2



4. Adres Górnicza 10-12/Zokietka
3-5; Głowackiego 2-8/Obr. Stalin
gradu 5-11.
nr hipoteczny

5. Przynależność administracyjna

województwo krakowskie

gmina Wieliczka

6. Poprzednie nazwy miejscowości

7. Przynależność administracyjna
przed 1. VI. 1975 r.

województwo krakowskie

powiat krakowski

8. Właściciel i jego adres
patrz karta: Dom typowy cztero-
mieszynny w kolonii górniczej
"Niwa"

9. Użytkownik i jego adres

jak wyżej

10. Rejestr zabytków

Nr data

autor zdjęć mgr Bogusław Krasnowolski
data wykonania VII. 1990 r.
miejsce przechowywania negatywów

3



12. Autorzy, historia obiektu, określenia stylu.

Sześć gospodarczych budynków czterorodzinnych zbudowanych w ramach kolonii górniczej "Niwa" w latach 1908 - 1910 przy czterorodzinnych domach mieszkalnych. Patrz karta: kolonia górnicza "Niwa". Liczne wtórne przekształcenia wewnątrz: usunięcie pierwotnych ustępów i chlewików, adaptacje dla różnych potrzeb /głównie garaże, składy/. Z zewnątrz wtórne dobudowy.

13. Opis (sytuacja, materiał i konstrukcja, rzut, bryła, elewacje, dach wewnątrz wyposażenie, instalacje)

Budynek wolnostojący w ogrodzie, na granicy dwóch sąsiednich posesji. Murowany z cegły, tynkowany, kryty dachówką ceramiczną. Parterowy, niepodpiwniczony. Na rzucie zbliżonym do kwadratu. Wnętrze podzielone na 4 identyczne części krzyżującymi się ścianami: murowaną i drewnianą. W obrębie każdej "ćwiartki" pierwotnie podział ściankami drewnianymi na drewnutnię oraz chlewik i ustęp /pierwotnie połączony ze zbiornikiem wybieralnym/. W rezultacie całość o pierwotnym układzie dwutraktowym, czteroosiowym /czteropasmowym/. Elewacja frontowa i tylna czteroosiowe z odrębnymi, prostokątnymi wejściami do chlewika i drewnutni; pod okapem gzyms profilowany. Elewacje szczytowe dwuosiowe z wejściami do ustępów; w szczycie wejście na strych, dostępne pierwotnie drabiniastymi, jednobiegowymi schodkami; pomiędzy strefami parteru i szczytu zamarkowany podział horyzontalny w tynku /częściowo zachowany/.

Dach dwuspadowy; więźba o konstrukcji krokwiowej, ze storczykiem pośrodku, wzmocnionym zastrzażkami. Okapy wysunięte na końcówkach krokwi.

Skromny detal:

- gzyms podokapowy w elewacjach frontowej i tylnej,
- odpowiadający mu podział horyzontalny w tynku w obu elewacjach szczytowych,
- drzwi deskowe,
- profilowane końcówki krokwi.

14. Kubatura	15. Powierzchnia użytkowa	16. Przeznaczenie pierwotne	17. Użytkowanie obecne
238 m ³	63,5 m ²	gospodarcze	gospodarcze
18. Prace budowlane i konserwatorskie, ich przebieg i dokumentacja	19. Stan zachowania (fundamenty, ściany zewnętrzne, ściany wewnętrzne, sklepienia, stropy konstrukcje dachowe, pokrycie dachu, wyposażenie i instalacje) Stan ogólny średni /niektóre obiekty zaniedbane/. Niedostateczna izolacja, powodująca zawilgocenie ścian.		
20. Najpilniejsze postulaty konserwatorskie	Pełna ochrona bryły, gabarytu, ceramicznego pokrycia dachowego, detalu elewacji -z dopuszczeniem pełnej adaptacji wnętrza. Likwidacja wtórnych przekształceń dewastujących bryłę. Poprawa izolacji. Przekształcenia pod nadzorem konserwatorskim. Patrz też karta: Kolonia górnicza "Niwa"		

21. Akta archiwalne (rodzaj akt, numer i miejsce przechowywania)

- Inwentaryzacja pomiarowa 1:500, po 1908; Muzeum Żup Krakowskich w Wieliczce, sygn. 2379a.

23. Źródła ikonograficzne i fotografie (rodzaj, miejsce przechowywania, sygnatury)

- Patrz poz. 21.
- Reprodukja inwentaryzacji j.w.: negatyw PKZ Kraków, nr 32084/A.

22. Bibliografia

- Z. Beiersdorf, B. Krasnowolski, Wieliczka, studium historyczno - urbanistyczne, mps, PKZ Kraków 1983.

24. Uwagi różne

Budynek zrealizowany przy niektórych domach czterorodzinnych /wymienne z parami budynków dwurodzinnych/.

25. Wypełnił

mgr Bogusław Krasnowolski

imię i nazwisko

data 29. VII. 1990 r.

26. Sprawdził

imię i nazwisko

data

27. Załączniki

wkładka: inwentaryzacja archiwalna /po 1908/, zdjęcie dodatkowe.

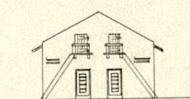
1. Miejscowość WIELICZKA	2. Obiekt (nazwa jak w karcie) TYPOWY BUDYNEK GOSPODARCZY DLA CZTERECH RODZIN W KOŁONII	3. Zawartość wkładki (nazwa obiektu lub materiału uzupełniającego) inwentaryzacja archiwalna /po 1908 r./, zdjęcie dodatkowe.
------------------------------------	---	---

KOLONIA RODOWNICZA NIWA
BUDYNEK UBOCZNY DLA 4 RODZIN

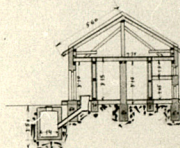
WIDOK A



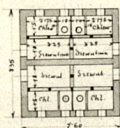
WIDOK B



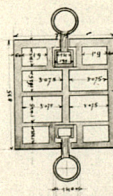
PRZĘKROJ POPRZECZNY



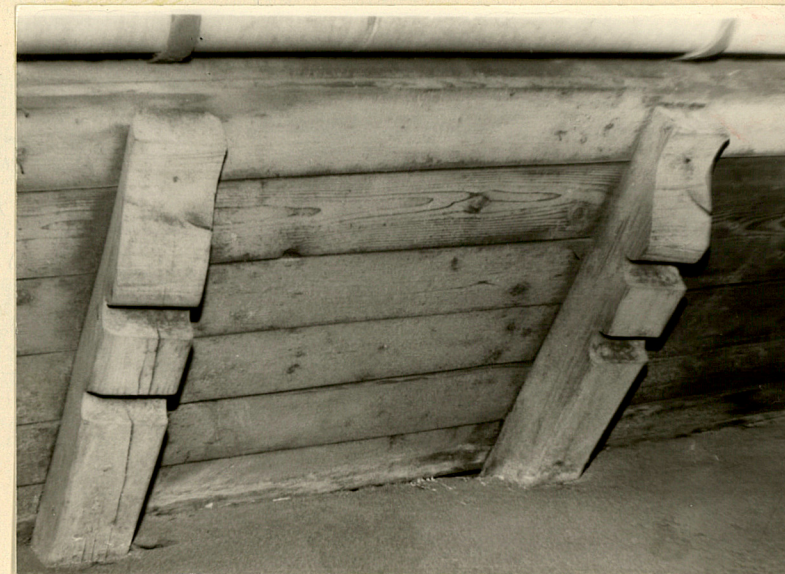
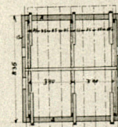
RZUT POZIOMY



FUNDAMENT



RZUT DACHU



5

4

Wkładkę założył: mgr Bogusław Krasnowolski, 29.VII.1990 r.
(imię, nazwisko, data)

Miejsce przechowywania negatywów: