

A

B

C

D

E

F

G

H

I

J

K

L

M

N

O

P

R

S

T

U

V

W

X

Y

Z

Nr MAŁOPOLSKIE

11966

1. Obiekt 130812

DOM TYPOWY CZTERORODZINNY W KOLONII GORNICZEJ "NIWA"

2. Czas powstania

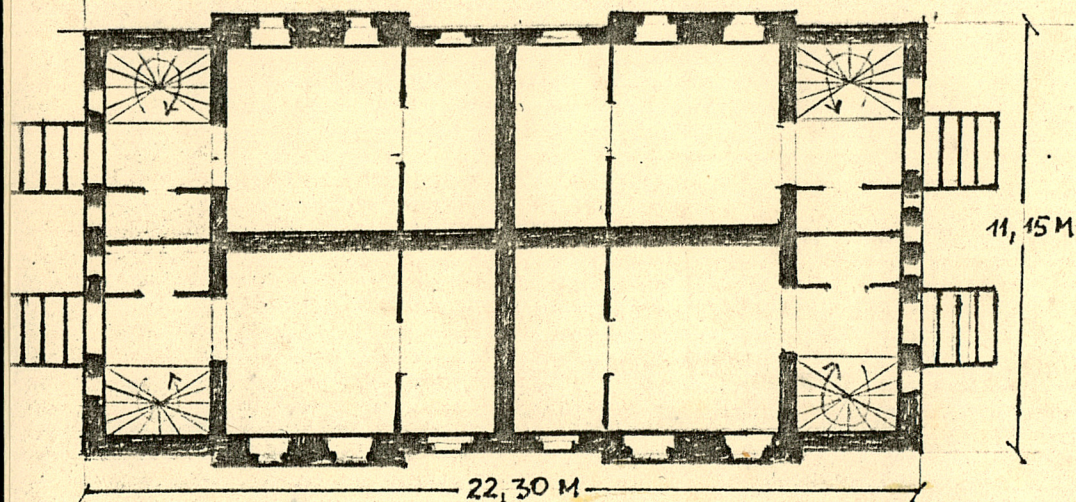
1908-1910

3. Miejscowość

WIELICZKA

11. Zdjęcia, plan sytuacyjny, rzuty

1:200



1. Rzut poziomy, 1:200.

2. Widok ogólny.

Wkładka 1:

3-5. Widoki ogólne.

6. Inwentaryzacja archiwalna, po 1908.

Wkładka 2:

7. Detal: okienka strychowe w szczycie.

8. Detal: medalion stiukowy z numerem.

9. Detal: profilowane zakończenia krokwi.



4. Adres Górnicza/Łokietka, Górnicza  
Boczna, Łokietka/Głowackiego,  
Głowackiego/Obr. Stalingradu  
nr hipoteczny

5. Przynależność administracyjna

województwo krakowskie

gmina Wieliczka pow. WIELICZKA

6. Poprzednie nazwy miejscowości

7. Przynależność administracyjna  
przed 1. VI. 1975 r.

województwo krakowskie

powiat krakowski

8. Właściciel i jego adres  
grunt: Gmina w/m  
domy: wł. prywatni /patrz poz.  
24/

9. Użytkownik i jego adres  
patrz poz. 24.

10. Rejestr zabytków

Nr data

autor zdjęć mgr Bogusław Krasnowolski  
data wykonania VII.1990 r.  
miejsce przechowywania negatywów



12. Autorzy, historia obiektu, określenia stylu.

15 domów czterorodzinnych zbudowanych /wraz z 7 dwurodzinnymi i zabudową gospodarczą/ w ramach kolonii górniczej "Niwa" /patrz osobna karta/ w latach 1908-1910 wg powtarzalnych projektów /zrealizowanych też w kolonii górniczej Gorzków koło Bochni/. Domy secesyjne. Wtórnie przekształcane wewnątrz /m.in. wprowadzenie sanitariatów, likwidacja pierwotnych pieców murowanych na rzecz kaflowych/ i zewnętrznych /częściowe przkształcenia otworów, dobudowy m.in. "wiatrołapów" i werand, częściowa likwidacja detalu/.

13. Opis (sytuacja, materiał i konstrukcja, rzut, bryła, elewacje, dach wnętrze wyposażenie, instalacje)

Dom wolnostojący w ogrodzie. Murowany z cegły i częściowo kamienia /w partii cokołowej/, poza cokołem tynkowany, kryty dachówką ceramiczną. Parterowy, podpiwniczony w całości. Na rzucie wydłużonego prostokąta o stosunku boków 2 : 1, dwutraktowy, o układzie wnętrza sześciosiowym /sześciopasmowym/, symetrycznym, obejmującym cztery mieszkania /po trzy osie - pasma w jednym trakcie/. Każde mieszkanie dostępne przez oddzielne wejście w ścianie szczytowej, poprzedzone stopniami; układ pomieszczeń amfiladowy, kolejno od wejścia tworzą je: przedpokój obejmujący też kręcone schody do piwnicy i na strych usytuowane w narożniku domu, obszerna kuchnia, węższy o połowę pokój. Rzut piwnic analogiczny; komory nakryte stropami odcinkowymi na dźwigarach. Elewacje symetryczne. Dłuższe /frontowa i tylna/ o dyspozycji ośmioosiowej, wyznaczonej przez okna /i okienka piwniczne/, tworzące rytm 1 - 2 - 2 - 2 - 1: osie skrajne wyznaczają ślepe wnęki okienne /odpowiadające przedpokojom/, kolejne pary osi rozwiązane w formie płaskich ryzalitów /odpowiadających kuchniom/, dwuosiowa część środkowa odpowiada pokojom. Elewacje boczne /szczytowe/ dwuosiowe; osie wyznaczone przez wejścia, które poprzedzone są schodkami. Po bokach wejść małe, wąskie okienka oświetlające przedpokoje i schody. W szczycie dwie pary wąskich okienek strychowych.

Bryła zwieńczona wysokim dachem naczółkowym z odrębnymi dachami naczółkowymi nad ryzalitami /o obniżonej kalenicy/: konstrukcja więźby wsparta na 4 stolcach, okapy wysunięte na końcówkach krokwi. Na kalenicy głównego dachu 4 symetrycznie rozmieszczone, dekoracyjne, ceglane kominy: 2 skrajne usytuowane prostopadle, 2 środkowe zgodnie z kierunkiem kalenicy.

Częściowo zachowane detale:

- kamienna okładzina strefy cokołowej /piwnicznej/: w niej nad okienkami o segmentowych łukach nadproży po trzy klince mastyki "dzikiej";
- okna parteru z prostymi, ceglanymi parapetami; nad oknami /i otworami wejściowymi/ proste, płaskie nadproża;
- pomiędzy oknami parteru proste, pojedyncze, kwadratowe płytki ceramiczne;
- w szczytach obu ryzalitów stiukowe medaliony z numerem domu /w ramach dawnej numeracji osiedla/ na tle trzech stylizowanych kwiatów związanych wstęgą;
- stolarka: okienna dwuskrzydłowa, sześciokwaterowa; drzwiowa płycinowa;
- 4 dekoracyjne kominy ceglane z kapami;
- profilowane zakończenia krokwi wspierające okapy dachowe;
- blaszane sterczyny zamykające kalenice.



14. Kubatura 1.989 m <sup>3</sup>	15. Powierzchnia użytkowa 248 m <sup>2</sup>	16. Przeznaczenie pierwotne mieszkalne dla 4 rodzin	17. Użytkowanie obecne mieszkalne dla 4 rodzin
18. Prace budowlane i konserwatorskie, ich przebieg i dokumentacja  -		19. Stan zachowania (fundamenty, ściany zewnętrzne, ściany wewnętrzne, sklepienia, stropy konstrukcje dachowe, pokrycie dachu, wyposażenie i instalacje) Stan ogólny średni. Częściowe zawilgocenie ścian spowodowane niedostateczną izolacją.	
20. Najpilniejsze postulaty konserwatorskie Pełna ochrona bryły, rzutu, elewacji, detalu, ceramicznego pokrycia dachowego, charakteru otoczenia /ogród/ - z możliwością adaptacji polegającej na łączeniu sąsiednich mieszkań /z wykluczeniem przekształceń rzutu/. Likwidacja wtórnych przekształceń, zwłaszcza w zakresie bryły i elewacji. Uzupełnienie ubytków detalu /wg powtarzalnych wzorów/. Poprawienie izolacji. Bieżące remonty pod nadzorem konserwatorskim. Uporządkowanie osiedla wg szczegółowego projektu konserwatorskiego /patrz karta: kolonia górnicza "Niwa"/.			



21. Akta archiwalne (rodzaj akt, numer i miejsce przechowywania)

- Inwentaryzacja pomiarowa 1:500, po 1908; Muzeum Żup Krakowskich w Wieliczce, sygn. 2379.

23. Źródła ikonograficzne i fotografie (rodzaj, miejsce przechowywania, sygnatury)

- Patrz poz. 21.
- Reprodukja inwentaryzacji j.w., negatyw PKZ Kraków, nr 32084/A.

22. Bibliografia

- Z. Beiersdorf, B. Krasnowolski, Wieliczka, studium historyczno - urbanistyczne, mps, PKZ Kraków 1983.
- Z. Beiersdorf, B. Krasnowolski, Bochnia, studium historyczno - urbanistyczne, mps, PKZ Kraków 1983-1984.

24. Uwagi różne Adresy i właściciele poszczególnych domów:

Głowackiego 2/Obr.Stalingradu 5: [REDACTED]  
[REDACTED]. Głowackiego 4/Obr.Stalingradu 7: [REDACTED]  
[REDACTED]. Głowackiego 6/Obr.Stalingradu 9: [REDACTED]  
[REDACTED]. Głowackiego 8/Obr.Stalingradu 11: [REDACTED]  
[REDACTED]. Górnicza 8/Łokietka 1: [REDACTED]

25. Wypełnij - C i ą g dalszy + patrz załącznik nr 1.

mgr Bogusław Krasnowolski

Imię i nazwisko

data 26. VII. 1990 r.

Imię i nazwisko

data

27. Załączniki

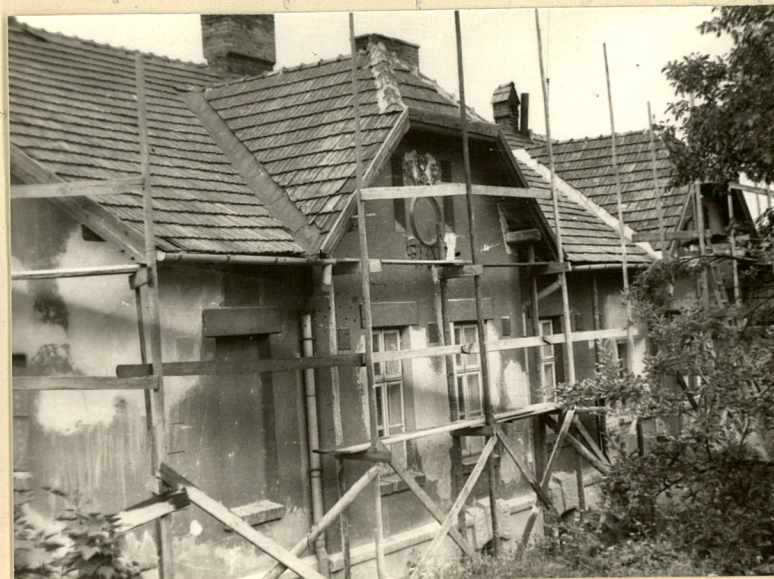
Wkładka do karty - załączniki 1, 2.



1. Miejscowość	2. Obiekt (nazwa jak w karcie)	3. Zawartość wkładki (nazwa obiektu lub materiału uzupełniającego)
WIELICZKA	Dom typowy 4-rodzinny	Zdjęcia uzupełniające, c.d. adresów i właścicieli



3



4



5

Wkładkę założył: mgr Bogusław Krasnowolski, 26.VII.1990 r.  
(imię, nazwisko, data)

Miejsce przechowywania negatywów: .....



24. Uwagi różne: adresy i właściciele poszczególnych domów, ciąg dalszy:

Górnicza 10/ Łokietka 3:

Górnicza 12/ Łokietka 5:

Górnicza Boczna 1/ Chopina 5:

Górnicza Boczna 3/ Łokietka 6:

Łokietka 2/ Głowackiego 3:

Łokietka 4/ Głowackiego 5:

Łokietka 6/ Głowackiego 7:

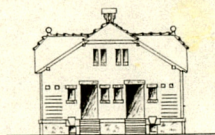
Łokietka 8/ Głowackiego 9:

Łokietka 10/ Głowackiego 11:

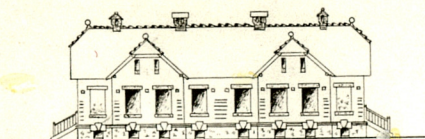
Łokietka 12/ Głowackiego 13:

KOLONIA ROBOTNICZA "NIWA"  
BUDYNEK MIESZKALNY DLA 4 RODZIN

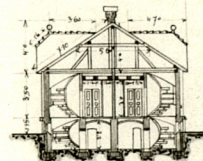
WIDOK B



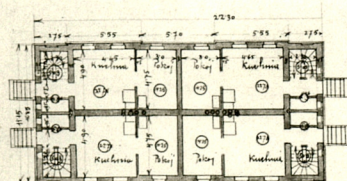
WIDOK A



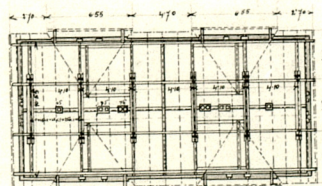
PRZKROJ AB



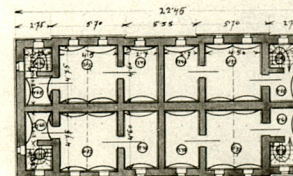
PARTER



WIĄZANIE DACHU



PIWNICE





1. Miejscowość

WIELICZKA

2. Obiekt (nazwa jak w karcie)

DOM TYPOWY CZTEROPODZIEMNY  
W KOLONII GÓRNICZEJ "NIWA"

3. Zawartość wkładki (nazwa obiektu lub materiału uzupełniającego)

zdjęcia uzupełniające



7



8



9

Wkładkę założył: mgr Bogusław Krasnowolski, 26.VII.1990r.  
(imię, nazwisko, data)

Miejsce przechowywania negatywów: .....