

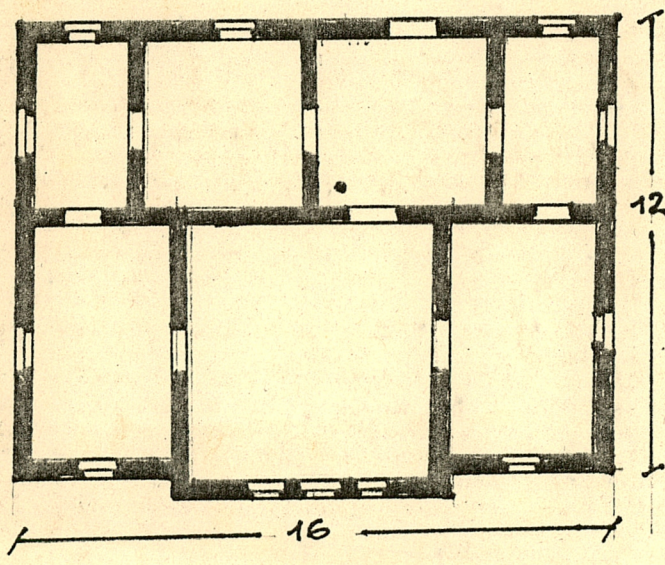
1. Obiekt 130811  
DOM Z BUDYNKIEM GOSPODARCZYM /NIETYPOWY/  
W KOLONII GÓRNICZEJ "NIWA"

2. Czas powstania  
ok. 1875,  
ok. 1908-1910

3. Miejscowość  
WIELICZKA

11. Zdjęcia, plan sytuacyjny, rzuty

1:200



1. Rzut poziomy, 1:200.
2. Dom, fasada, widok ogólny od pn.
3. Budynek gospodarczy, widok ogólny od pd. - wsch.



4. Adres  
ul. Chopina 7  
nr hipoteczny .....

5. Przynależność administracyjna  
województwo krakowskie

gmina Wieliczka pow. Wieliczka

6. Poprzednie nazwy miejscowości

7. Przynależność administracyjna  
przed 1. VI. 1975 r.

województwo krakowskie

powiat krakowski

8. Właściciel i jego adres

9. Użytkownik i jego adres

jak wyżej

10. Rejestr zabytków

Nr ..... data .....



12. Autorzy, historia obiektu, określenia stylu.

Działka wydzielona w obrębie dawnej "Niwy Chlebowej Skalskiego" /zaznaczonej na planie Marcina Germana z r. 1638/, zarejestrowana na planach Wieliczki od końca w. XVIII z zabudową mieszkalną /w miejscu dziś. domu/ i gospodarczą /zlokalizowaną odmiennie/. Obecny dom zlokalizowany w miejscu pierwotnego /zaznaczonego m.in na planie Hrdiny, 1818/; zbudowany lub gruntownie przebudowany z wykorzystaniem poprzedniego ok.r. 1875 wg projektu nieokreślonego budowniczego salinarnego, będącego też zapewne autorem domów salinarnych w Parku błog. Kingi; o skromnych cechach historyzmu. W latach 1908 - 1910 działka włączona do utworzonej wówczas górniczej kolonii "Niwa" /patrz odrębna karta/; jednocześnie zlikwidowana dawna zabudowa gospodarcza i zbudowany obecny budynek gospodarczy, nawiązujący do podobnych budynków gospodarczych w obrębie kolonii.

13. Opis (sytuacja, materiał i konstrukcja, rzut, bryła, elewacje, dach wnętrze wyposażenie, instalacje)

Działka o kształcie zbliżonym do prostokąta, orientowana ku północy; od frontu /od strony ul. Chopina/ "kalenicowo" usytuowany dom, otoczony ogrodem, od tyłu /przy ul. Górniczej Bocznej/ analogicznie usytuowany budynek gospodarczy, pomiędzy domem a budynkiem gospodarczym podwórze. Dom murowany z cegły i z kamienia /piwnice i fundamenty/, tynkowany, kryty dachówką ceramiczną. Parterowy, podpiwniczony w całości. Na rzucie prostokąta, o dwutraktowym, symetrycznym układzie wnętrza: trakt frontowy o dyspozycji trójosiowej /z szerokim, płaskim ryzalitem pośrodku/, trakt tylny pięcioosiowy; wejście z tyłu. Elewacje rozwiązane symetrycznie, o skromnym, historyzującym detalu. Fasada pięcioosiowa z trójosiowym ryzalitem środkowym, zwieńczonym przez niski, trójkątny szczyt, flankowanym przez parę pilastrów o zredukowanych kapitałach, z pionowymi płycinami w trzonach. Okna w ryzalicie flankowane i dzielone lizenami wspartymi na cokołach i parapecie, podtrzymującymi zredukowane belkowanie i trójkątny, oprofilowany szczyt, wpisany w szczyt ryzalitu. Pozostałe obramienia okienne profilowane, z parapetami i gzymsami. Dach dwustadowy o więźbie stolcowej, na kalenicy para kominów. Nad ryzalitem odrębny dach dwuspadowy o analogicznej wysokości i konstrukcji jak dach główny. Budynek gospodarczy murowany, tynkowany, kryty dachówką ceramiczną. Na rzucie prostokąta, parterowy z zagospodarowanym strychem. Wewnętrzne podziały ściankami drewnianymi. W elewacjach dłuższych profilowane gzymsy podokapowe. Dach dwuspadowy wsparty na więźbie krokwiowej; profilowane końcówki krokwi wspierają okapy dachu.



14. Kubatura  1.150 m <sup>3</sup> + 200 m <sup>3</sup>	15. Powierzchnia użytkowa  192 m <sup>2</sup> + 50 m <sup>2</sup>	16. Przeznaczenie pierwotne  mieszkalne + gospodarcze	17. Użytkowanie obecne  mieszkalne + gospodarcze
18. Prace budowlane i konserwatorskie, ich przebieg i dokumentacja  -		19. Stan zachowania (fundamenty, ściany zewnętrzne, ściany wewnętrzne, sklepienia, stropy, konstrukcje dachowe, pokrycie dachu, wyposażenie i instalacje)  Stan ogólny dobry.	
20. Najpilniejsze postulaty konserwatorskie  Pełna ochrona brył i gabarytów obu budynków oraz krytych ceramicznie dachów. W domu mieszkalnym ochrona kompozycji elewacji ze szczególnym uwzględnieniem fasady. Przywrócić pierwotne formy stolarki okiennej /dwuskrzydłowej, sześciokwaterowa/. Zaprojektować ogrodzenie - w ramach porządkowania kolonii górniczej "Niwa".			



21. Akta archiwalne (rodzaj akt, numer i miejsce przechowywania)

22. Bibliografia

Z. Beiersdorf, B. Krasnowolski, Wieliczka, studium historyczno - urbanistyczne, mps, PKZ Kraków 1983.

23. Źródła ikonograficzne i fotografie (rodzaj, miejsce przechowywania, sygnatury)

24. Uwagi różne

Patrz karta: kolonia górnicza "Niwa"

25. Wypełnił

mgr Bogusław Krasnowolski

imię i nazwisko

data 7. VIII. 1990 r.

26. Sprawdził

imię i nazwisko

data

27. Załączniki