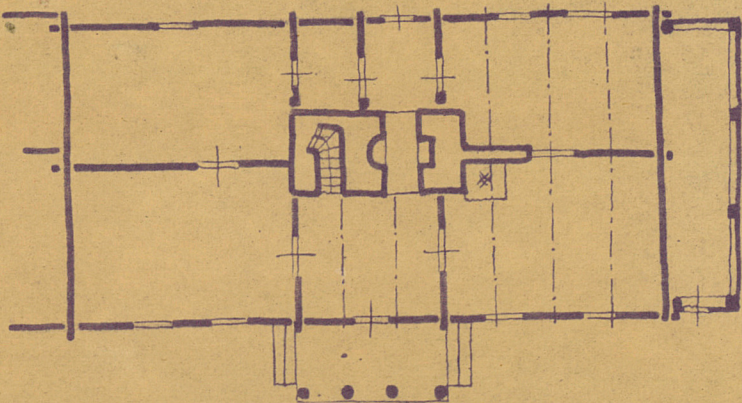


1. Obiekt zabytkowy DOM ul. BATOREGO 5A			2. Miejscowość WIELICZKA 11956					
3. Wiek		4. Styl bud. ludowe	5. Kubatura m³ 400		6. Powierzchnia w m² a) zabytkowa: - b) użytkowa: 130			
7. Materiał budowlany		przed zniszczeniem	po odbudowie	20. Przynależność administracyjna a) województwo KRAKOWSKIE b) powiat WIELICZKA KRAKOWY c) gmina WIELICZKA				
a) ściany		drewno		21. Stacja		Nazwa stacji	Odległość od stacji w km	
b) sklepienia				a) kolejowa		WIELICZKA RYNEK	4/10	
c) stropy		drewno		b) autobusowa		WIELICZKA	4/10	
d) więzania dachu		drewno		22. Właściciel i jego adres				
e) krycie dachu		papier		23. Użytkownik i jego adres				
8. Wyposażenie architektoniczne			15. Przeznaczenie pierwotne budynku mieszkalny			24. Inwestor i jego adres		
			16. Użytkowanie w latach ubiegłych f.v.			25. Rejestr zabytku Nr		
			17. Użytkowanie obecne f.v.			rok..... miejsce przechowywania		
			18. Nadaje się do użycia na f.v.			26. Nazwa księgi hipotecznej		27. Nr hipoteczny
9. Autorzy i data budowy i przebudowy bud. 1820 z fundacji Jana Wiercińskiego			19. Data, rodzaj i stopień zniszczeń i odbudowy					
			Data	O P I S	Zniszczenia % a)	Odbudowa % b)		
			VIII. 1939 r.					
			XI. 1939 r.					
			XII. 1945 r.					
			IX. 1955	stan średni		20	28. Akta	
			1965	w stanie pierwotnym zmodernizacja		40	29. Fotografie	
10. Udostępnienie dostępny						30. Inwentaryzacja pomiarowa		

31. Szkic sytuacyjny, plan schematyczny, uwagi opisowe, fotografia



WIELICZKA
BATOREGO 5a



32. Przebieg prac konserwatorskich

Rok	Wyszczególnienie prac	Koszt tys. zł

33. Koszty w tys. zł	Przewidywane	Rzeczywiste

34. Inspekcje

35. Uwagi różne

36. Wypełnił dnia 10/59
J. Bogdanowski
Korchi F.

37. Sprawdził dnia
S. Pićcałowski