

1. Obiekt zabytkowy

BASZTA

2. Miejscowość

miasto
WIELICZKA

3. Wiek

XIV

4. Styl

gotycki

5. Kubatura m³

960

6. Powierzchnia w m²

a) zabytkowa: 130
 b) użytkowa: ~

20. Przynależność administracyjna

a) województwo: KRAKOWSKIE
 b) powiat: KRAKOW
 c) gmina: WIELICZKA

7. Materiał budowlany

Przed zniszczeniem

Po odbudowie

11. Ilość budynków

1

14. Grunty należące do zabytku:

ha

a) ściany

kamień

12. Ilość kondygnacji

2

a) ogrody stylowe

-

b) sklepienia

-

13. Użytkowanie wnętrza według ilości:

b) sady i grunty uprawne

-

c) stropy

drewno

a) izb mieszkalnych

-

c) lasy

-

d) więzania dachu

drewno

b) innych pomieszczeń

2

d) wody

-

e) krycie dachu

dachówka

c) piwnic

1

e) inne

-

21. Stacja

Nazwa stacji

Odległość od stacji w km

a) kolejowa

WIELICZKA

~1m

b) autobusowa

WIELICZKA

~1m

22. Właściciel i jego adres

J. W. Zupa
 Sołna
 Wieliczka

23. Użytkownik i jego adres

J. W.

24. Inwestor i jego adres

8. Wyposażenie architektoniczne

portał kamienicy barokowa
 my i lukatym
 v. XIV(?).

15. Przeznaczenie pierwotne budynku

harta obrotowa

16. Użytkowanie w latach ubiegłych

obiekty turystyczne

17. Użytkowanie obecne

J. W.

18. Nadaje się do użycia na

J. W.

9. Autorzy i data budowy i przebudowy

Zbud. v. XIV przebudowana
 2 poł. v. XIX. odrestaurowana
 1937 z usunięciem przesłabek
 v. XIX.

19. Data, rodzaj i stopień zniszczeń i odbudowy

Data	O P I S	Zniszczenia %	Odbudowa %
VIII.1939 r.			
XI.1939 r.			
XII.1945 r.			
IX.1959	stan dobry		
1965	J. W.		

25. Rejestr zabytku Nr

579

rok

15.03.1988

miejsce przechowywania

26. Nazwa księgi hipotecznej

27. Nr hipoteczny

28. Akta

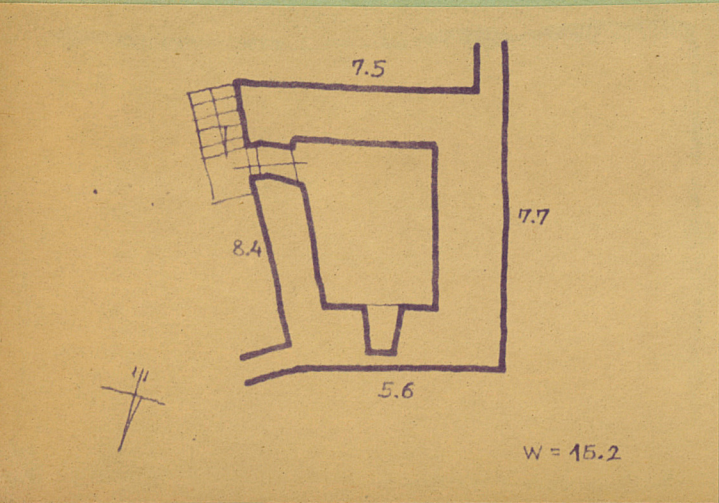
29. Fotografie

30. Inwentaryzacja pomiarowa

10. Udostępnienie

dośćepna

31. Szkic sytuacyjny, plan schematyczny, uwagi opisowe, fotografia



32. Przebieg prac konserwatorskich

Rok	Wyszczególnienie prac	K o s z t tys. zł

33. Koszty w tys. zł	Przewidywane	Rzeczywiste

34. Inspekcje

35. Uwagi różne

36. Wypełnił dnia 10.09
Józefowski
Konecha F.

37. Sprawdził dnia
Spisiewicz