

1. Obiekt zabytkowy

PRZEDSZKOLE, pierwotnie budynek gospodarczy ZAMKU

2. Miejscowość

WIELICZKA

3. Wiek

XVII/XX

4. Styl

barokowy

5. Kubatura m<sup>3</sup>

3080

6. Powierzchnia w m<sup>2</sup>

a) zabytkowa:

b) użytkowa: 880

7. Materiał budowlany

Przed zniszczeniem

Po odbudowie

11. Ilość budynków

1

14. Grunty należące do zabytku:

ha

a) ściany

cegl

b) sklepienia

cegl

c) stropy

drewno

d) więzania dachu

drewno

e) krycie dachu

dobórka

12. Ilość kondygnacji

2

13. Użytkowanie wnętrza według ilości:

a) izb mieszkalnych

10

b) innych pomieszczeń

20

c) piwnic

-

a) ogrody stylowe

1

b) sady i grunty uprawne

-

c) lasy

-

d) wody

-

e) inne

-

20. Przynależność administracyjna

a) województwo

MAŁOPOLSKIE

b) powiat

WIELICZKA

c) gmina

WIELICZKA

21. Stacja

Nazwa stacji

Odległość od stacji w km

a) kolejowa

WIELICZKA

4 km

b) autobusowa

WIELICZKA

4 km

22. Właściciel i jego adres

Żupa Solna Wielicka

23. Użytkownik i jego adres

Przedsiębiorstwo Miejskie Wielicka

24. Inwestor i jego adres

8. Wyposażenie architektoniczne

zamknięte arkadowanie w kamienich okiennych

15. Przeznaczenie pierwotne budynku

gospodarcze

16. Użytkowanie w latach ubiegłych

magazyn

17. Użytkowanie obecne

przedsiębiorstwo miejskie

18. Nadaje się do użycia na

f.v.

9. Autorzy i data budowy i przebudowy

Zbudowany rokami v. XVII.

Nadbudowany v. XIX.

Główny remont i adaptacja po 1945.

19. Data, rodzaj i stopień zniszczeń i odbudowy

Data

O P I S

Zniszczenia %

Odbudowa %

VIII.1939 r.

XI.1939 r.

XII.1945 r.

IX.1959

stan b. dobry

1965

f.v.

10. Udostępnienie

dobry

25. Rejestr zabytku Nr

579

rok

15.03.1988

miejsce przechowywania

26. Nazwa księgi hipotecznej

27. Nr hipoteczny

28. Akta

29. Fotografie

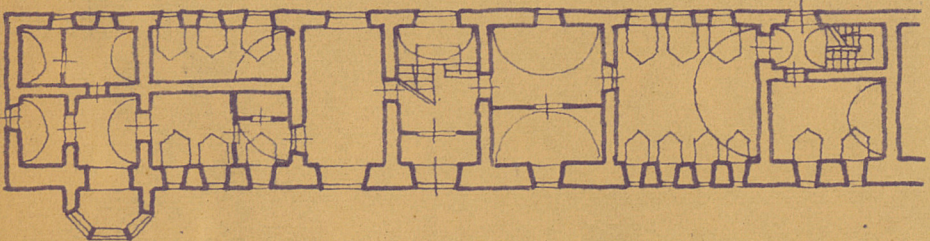
30. Inwentaryzacja pomiarowa



31. Szkic sytuacyjny, plan schematyczny, uwagi opisowe, fotografia



WIELICZKA  
1:400



D 48  
S 9  
W 3.5



32. Przebieg prac konserwatorskich

Rok	Wyszczególnienie prac	K o s z t tys. zł

33. Koszty w tys. zł	Przewidywane	Rzeczywiste

34. Inspekcje

35. Uwagi różne

36. Wypełnił dnia 10/53  
J. Bogdanowski

37. Sprawdził dnia  
S. Bielecki