

Nr 178

A B C D E F G H I J K L M N O P R S T U V W X Y Z MAŁOPOLSKIE

1. Obiekt zabytkowy

ZAMEK

2. Miejscowość

WIELICZKA

3. Wiek  
XIV - XVII - XVIII4. Styl  
gotyk5. Kubatura m<sup>3</sup>  
5.9406. Powierzchnia w m<sup>2</sup>  
a) zabytkowa: b) użytkowa: 1120

20. Przynależność administracyjna

a) województwo KRAKOWSKIE  
b) powiat KRAKOW WIELICZKA  
c) gmina WIELICZKA7. Materiał budowlany  
Przed zniszczeniem Po odbudowie11. Ilość budynków  
1

14. Grunty należące do zabytku: ha

a) ściany

kamień  
cegła12. Ilość kondygnacji  
2

a) ogrody stylowe

—

b) sklepienia

cegła

13. Użytkowanie wnętrza według ilości:

b) sady i grunty uprawne

—

c) stropy

drewno

a) izb mieszkalnych  
16

c) lasy

—

d) więzania dachu

drewno

b) innych pomieszczeń  
8

d) wody

—

e) krycie dachu

blacha

c) piwnic  
8

e) inne

—

8. Wyposażenie architektoniczne

portal gotycki ostrołukowy  
stropie płaskie, polich.  
v. XVI15. Przeznaczenie pierwotne budynku  
mieszkalny, obronny16. Użytkowanie w latach ubiegłych  
Ośrodek Edukacji17. Użytkowanie obecne  
f.v.18. Nadaje się do użycia na  
f.v.

9. Autorzy i data budowy i przebudowy

Zbudowany v. XIV, ukończony przebudowany v. XVII, XVIII, z XIX/XX

19. Data, rodzaj i stopień zniszczeń i odbudowy

Data

O P I S

Zniszczenia %

Odbudowa %

VIII.1939 r.

XI.1939 r.

XII.1945 r.

IX.1959

1965

zamielony

f.v.

20

20

25. Rejestr zabytku Nr

rok ..... miejsce przechowywania

26. Nazwa księgi hipotecznej

27. Nr hipoteczny

28. Akta

29. Fotografie

30. Inwentaryzacja pomiarowa

10. Udostępnienie

dostępny



Z Y X W V U T S R P O N M L K J I H G F E D C B A Nr

31. Szkic sytuacyjny, plan schematyczny, uwagi opisowe, fotografia



32. Przebieg prac konserwatorskich

Rok	Wyszczególnienie prac	K o s z t tys. zł

33. Koszty  
w tys. zł

Przewidywane

Rzeczywiste

34. Inspekcje


35. Uwagi różne

36. Wypełnił dnia *Bożdanowski*  
*Konecha F.*

37. Sprawdził dnia

*Bożdanowski*

WIELICZKA  
1:500

56.

42

W=9



1. Obiekt zabytkowy

RUINA ZAMKU

2. Miejscowość

miasto

WIELICZKA

3. Wiek  
XIV - XVII - XVIII

4. Styl  
gotycki + barok

5. Kubatura m³  
3.720

6. Powierzchnia w m²  
a) zabytkowa: b) użytkowa: 297

20. Przynależność administracyjna  
a) województwo KRAKOWSKIE  
b) powiat KRAKOW WIELICZKA  
c) gmina WIELICZKA

7. Materiał budowlany

Przed zniszczeniem Po odbudowie

11. Ilość budynków 1

14. Grunty należące do zabytku: ha

a) ściany

kamień i cegła

12. Ilość kondygnacji 2

a) ogrody stylowe

b) sklepienia

cegła

13. Użytkowanie wnętrza według ilości:

b) sady i grunty uprawne

c) stropy

—

a) izb mieszkalnych

c) lasy

d) więzania dachu

—

b) innych pomieszczeń

d) wody

e) krycie dachu

—

c) piwnic

e) inne

21. Stacja Nazwa stacji Odległość od stacji w km

a) kolejowa WIELICZKA 0,12

b) autobusowa WIELICZKA 0,12

22. Właściciel i jego adres

Żupa Solna Trilinka

8. Wyposażenie architektoniczne

obramienie okien barokowe  
FRAGMENTY WATKÓW I OTWORÓW  
GOTYCKICH

15. Przeznaczenie pierwotne budynku mieszkalny, obronny

16. Użytkowanie w latach ubiegłych ruina od 1945

17. Użytkowanie obecne j.v.

18. Nadaje się do użycia na twórcza ruina, obiekt Turyst.

23. Użytkownik i jego adres

mieszkańcy

24. Inwestor i jego adres

9. Autorzy i data budowy i przebudowy

Zbud. v. XIV, kilkakrotnie  
przebudowy v. XVII, XVIII i XIX.  
zniszczony 1945.

19. Data, rodzaj i stopień zniszczeń i odbudowy

Data	O P I S	Zniszczenia %	Odbudowa %
VIII.1939 r.			
XI.1939 r.			
XII.1945 r.			
IX.1959	zniszczony	80	
1965	j.v.	80	

25. Rejestr zabytku Nr 578  
rok 15.03.1988  
miejsce przechowywania

26. Nazwa księgi hipotecznej 27. Nr hipoteczny

28. Akta

29. Fotografie

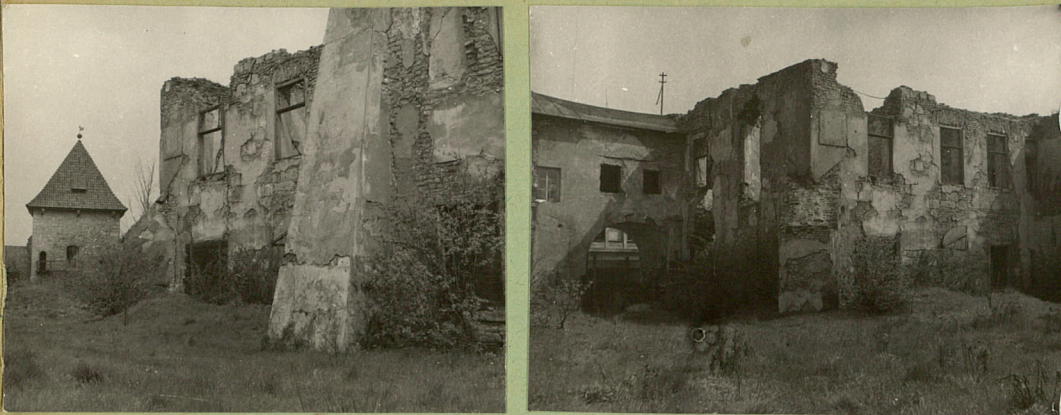
30. Inwentaryzacja pomiarowa

10. Udostępnienie

dotępny



31. Szkic sytuacyjny, plan schematyczny, uwagi opisowe, fotografia



32. Przebieg prac konserwatorskich

Rok	Wyszczególnienie prac	Koszt tys. zł

33. Koszty w tys. zł	Przewidywane	Rzeczywiste

34. Inspekcje

35. Uwagi różne

36. Wypełnił dnia *pragdanowski*  
*Konacha F.*

37. Sprawdził dnia *dpianowski*

WIELICZKA

