

Nr

173

A

B

C

D

E

F

G

H

I

J

K

L

M

N

O

P

R

S

T

U

V

W

X

Y

Z

1. Obiekt zabytkowy

DZWONNICA KOŚCIELNA

2. Miejscowość

WIELICZKA

murylo

3. Wiek

XVII

4. Styl

barokowa

5. Kubatura m³

512

6. Powierzchnia w m²

a) zabytkowa: 64 b) użytkowa:

7. Materiał budowlany

Przed zniszczeniem

Po odbudowie

11. Ilość budynków

1

14. Grunty należące do zabytku:

ha

12. Ilość kondygnacji

2

a) ogrody stylowe

-

13. Użytkowanie wnętrza według ilości:

b) sady i grunty uprawne

-

a) izb mieszkalnych

-

c) lasy

-

b) innych pomieszczeń

2

d) wody

-

c) piwnic

-

e) inne

-

20. Przynależność administracyjna

a) województwo KRAKOWSKIE

b) powiat KRAKOW WIELICZKA

c) gmina WIELICZKA

a) ściany

cegła

b) sklepienia

-

c) stropy

drewno

d) więzania dachu

drewno

e) krycie dachu

bitumcha

21. Stacja

Nazwa stacji

Odległość od stacji w km

a) kolejowa

WIELICZKA

4 km

b) autobusowa

WIELICZKA

4 km

22. Właściciel i jego adres

Parafia rym. kat. Wielicka

8. Wyposażenie architektoniczne

PODZIAŁY PIŁASTRZOWE

15. Przeznaczenie pierwotne budynku

drewniana kościelna

16. Użytkowanie w latach ubiegłych

j.v.

17. Użytkowanie obecne

j.v.

18. Nadaje się do użycia na

j.v.

23. Użytkownik i jego adres

j.v.

24. Inwestor i jego adres

9. Autorzy i data budowy i przebudowy

Zbudowana 1865
1685

19. Data, rodzaj i stopień zniszczeń i odbudowy

Data

O P I S

Zniszczenia %

Odbudowa %

VIII.1939 r.

XI.1939 r.

XII.1945 r.

IX.1959

1965

stan dobry

j.v.

25. Rejestr zabytku Nr 4-198

rok 31.10.1970

miejsce przechowywania

26. Nazwa księgi hipotecznej

27. Nr hipoteczny

28. Akta

29. Fotografie

30. Inwentaryzacja pomiarowa

10. Udostępnienie

dostępna

kolumna na planach

Z Y X W V U T S R P O N M L K J I H G F E D C B A Nr

31. Szkic sytuacyjny, plan schematyczny, uwagi opisowe, fotografia



32. Przebieg prac konserwatorskich

Rok	Wyszczególnienie prac	Koszt tys. zł

33. Koszty
w tys. zł

Przewidywane

Rzeczywiste

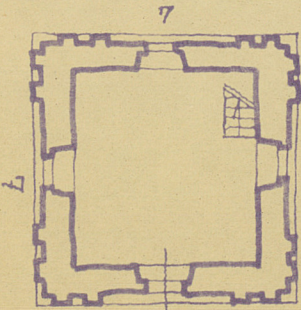
34. Inspekcje

35. Uwagi różne

36. Wypełnił dnia 1.0/59
Bożenowański
Konrad F.

37. Sprawdził dnia
Spisakowski

WIELICZKA



W = 14,0