

1. Obiekt zabytkowy

1300/2

SPICHLERZ DWORSKI

2. Miejscowość

gm. WIELICZKA

RACIBORSKO 11922

3. Wiek

XVIII / XIX

4. Styl

barokowy

5. Kubatura m³

270

6. Powierzchnia w m²

a) zabytkowa:

b) użytkowa: 90

7. Materiał budowlany

Przed zniszczeniem

Po odbudowie

11. Ilość budynków

1

12. Ilość kondygnacji

1

13. Użytkowanie wnętrza według ilości:

a) izb mieszkalnych

b) innych pomieszczeń

c) piwnic

14. Grunty należące do zabytku:

ha

a) ogrody stylowe

b) sady i grunty uprawne

c) lasy

d) wody

e) inne

20. Przynależność administracyjna

a) województwo

b) powiat

c) gmina

21. Stacja

Nazwa stacji

Odległość od stacji w km

a) kolejowa

WIELICZKA

10

b) autobusowa

WIELICZKA

10

22. Właściciel i jego adres

Shard Paristia

23. Użytkownik i jego adres

Szkoła Polna

24. Inwestor i jego adres

25. Rejestr zabytku Nr

A-512

rok

11.06.85

miejsce przechowywania

26. Nazwa księgi hipotecznej

27. Nr hipoteczny

28. Akta

29. Fotografie

30. Inwentaryzacja pomiarowa

8. Wyposażenie architektoniczne

15. Przeznaczenie pierwotne budynku

spichlerz dworski

16. Użytkowanie w latach ubiegłych

f.v.

17. Użytkowanie obecne

f.v.

18. Nadaje się do użycia na

f.v.

9. Autorzy i data budowy i przebudowy

Zbudowany r. XVIII/XIX, do-
budowa dachów brak.

19. Data, rodzaj i stopień zniszczeń i odbudowy

Data

O P I S

Zniszczenia %

Odbu-
dowa %

VIII.1939 r.

XI.1939 r.

XII.1945 r.

IX.1959

stan dobry

1965

f.v.

10. Udostępnienie

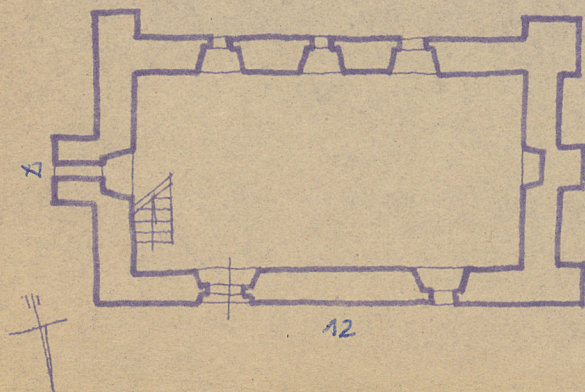
dobry

31. Szkic sytuacyjny, plan schematyczny, uwagi opisowe, fotografia



RACIBORSKO

W:3



32. Przebieg prac konserwatorskich

Rok	Wyszczególnienie prac	Koszt tys. zł

33. Koszty
w tys. zł

Przewidywane

Rzeczywiste

34. Inspekcje

35. Uwagi różne

36. Wypełnił dnia 10/59
Bogdanowski
Kornicki F.

37. Sprawdził dnia
Sperliński