

1. Obiekt zabytkowy

T. ZW. "A R S E N A Ł"

2. Miejscowość

gm. TRZEBINIA
M E O S Z O W A

3. Wiek

XIX

4. Styl

neogotycki

5. Kubatura m³

700

6. Powierzchnia w m²

a) zabytkowa: b) użytkowa: 130

7. Materiał budowlany

Przed zniszczeniem

Po odbudowie

11. Ilość budynków

1

14. Grunty należące do zabytku:

ha

a) ściany

cegła
kamień

12. Ilość kondygnacji

2

a) ogrody stylowe

-

b) sklepienia

-

13. Użytkowanie wnętrza według ilości:

b) sady i grunty uprawne

-

c) stropy

drewno

a) izb mieszkalnych

5

c) lasy

-

d) wiązania dachu

drewno

b) innych pomieszczeń

5

d) wody

-

e) krycie dachu

dachówka

c) piwnic

-

e) inne

-

20. Przynależność administracyjna

a) województwo

KRAKOWSKIE

b) powiat

CHRZANOWSKI

c) gmina

w miejscu

21. Stacja

Nazwa stacji

Odległość od stacji w km

a) kolejowa

Dulowa 1,5

1,5

b) autobusowa

w miejscu

22. Właściciel i jego adres

Skarb państwa

8. Wyposażenie architektoniczne

W narożach występy przechodzące w cylindryczne sterczy my. W wnękach fasady 2 antykizujące rzeźby. Szczyt neogotycki z blendami i pseudostrzelnicami.

15. Przeznaczenie pierwotne budynku

mieszkalny /kordegarda/

16. Użytkowanie w latach ubiegłych

j.w.

17. Użytkowanie obecne

j.w.

18. Nadaje się do użycia na

j.w.

23. Użytkownik i jego adres

Technikum Rachunkowości Rolniczej w/m

24. Inwestor i jego adres

j.w.

9. Autorzy i data budowy i przebudowy

Zbudowany ok. 1859 staraniem Juliusza Florkiewicza.

19. Data, rodzaj i stopień zniszczeń i odbudowy

Data	O P I S	Zniszczenia %	Odbudowa %
VIII.1939 r.			
XI.1939 r.			
XII.1945 r.			
1967	stan dość dobry	5	

25. Rejestr zabytku Nr

A45

rok

15.XI.68

miejsce przechowywania

26. Nazwa księgi hipotecznej

27. Nr hipoteczny

28. Akta

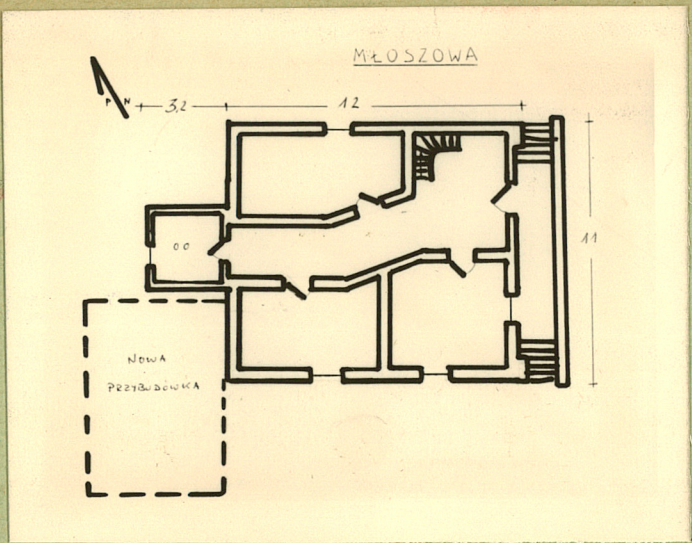
29. Fotografie

30. Inwentaryzacja pomiarowa

10. Udostępnienie

Dostępna.

31. Szkic sytuacyjny, plan schematyczny, uwagi opisowe, fotografia



32. Przebieg prac konserwatorskich

Rok	Wyszczególnienie prac	K o s z t tys. zł

33. Koszty w tys. zł	Przewidywane	Rzeczywiste

34. Inspekcje

35. Uwagi różne

36. Wypełnił dnia XI.1967

[Signature]

37. Sprawdził dnia

