

Nr **II 42** A B C D E F G H I J K L M N O P R S T U V W X Y Z

1. Obiekt zabytkowy

DOM - UL. ŻYDOWSKA NR. 20

II

2. Miejscowość

TARNÓW

miasto

3. Wiek

XVI  
XX

4. Styl

BEZ CECH STYL.

5. Kubatura m³

1260

6. Powierzchnia w m²

a) zabytkowa: -

b) użytkowa: 770

7. Materiał budowlany

Przed zniszczeniem

Po odbudowie

11. Ilość budynków

1

14. Grunty należące do zabytku:

ha

a) ściany

CEGLA

b) sklepienia

CEGLA

c) stropy

OGNIOTRW.

d) więzania dachu

DREWNO

e) krycie dachu

DACHÓWKA

12. Ilość kondygnacji

2 1/2

13. Użytkowanie wnętrza według ilości:

a) izb mieszkalnych

-

b) innych pomieszczeń

-

c) piwnic

1

a) ogrody stylowe

-

b) sady i grunty uprawne

-

c) lasy

-

d) wody

-

e) inne

20. Przynależność administracyjna

a) województwo

KRAKÓWSKIE

b) powiat

M. TARNÓW

c) gmina

-

21. Stacja

Nazwa stacji

Odległość od stacji w km

a) kolejowa

W MIEJSOU

b) autobusowa

W MIEJSOU

22. Właściciel i jego adres

SKARB PAŃSTWA

23. Użytkownik i jego adres

MIEJĘTK P.T.T.K.

24. Inwestor i jego adres

8. Wyposażenie architektoniczne

SKLEPIENIA KOLEBKOWE Z LUNETAMI

15. Przeznaczenie pierwotne budynku

DOM MIESZK-

16. Użytkowanie w latach ubiegłych

UŻYTK. SCHRONISKO

17. Użytkowanie obecne

już SCHRONISKO

18. Nadaje się do użycia na

SCHRONISKO

9. Autorzy i data budowy i przebudowy

XVI w

ZMIANY W XIX w

ODBUDOWA W L. 1959-1962

I REKONSTRUKCJA

WOJ. WONS. ZABYTKÓW

19. Data, rodzaj i stopień zniszczeń i odbudowy

Data	O P I S	Zniszczenia %	Odbudowa %
VIII.1939 r.			
XI.1939 r.			
XII.1945 r.			
X.1959	BUD W ODBUDOWIE	-	
V.1966	SILNIE DOBRY		

25. Rejestr zabytku Nr

UZN. MIASTA

578/840

rok

miejsce przechowywania

26. Nazwa księgi hipotecznej

27. Nr hipoteczny

28. Akta

29. Fotografie

ARCH. WOJ. WONS. ZAB.

30. Inwentaryzacja pomiarowa

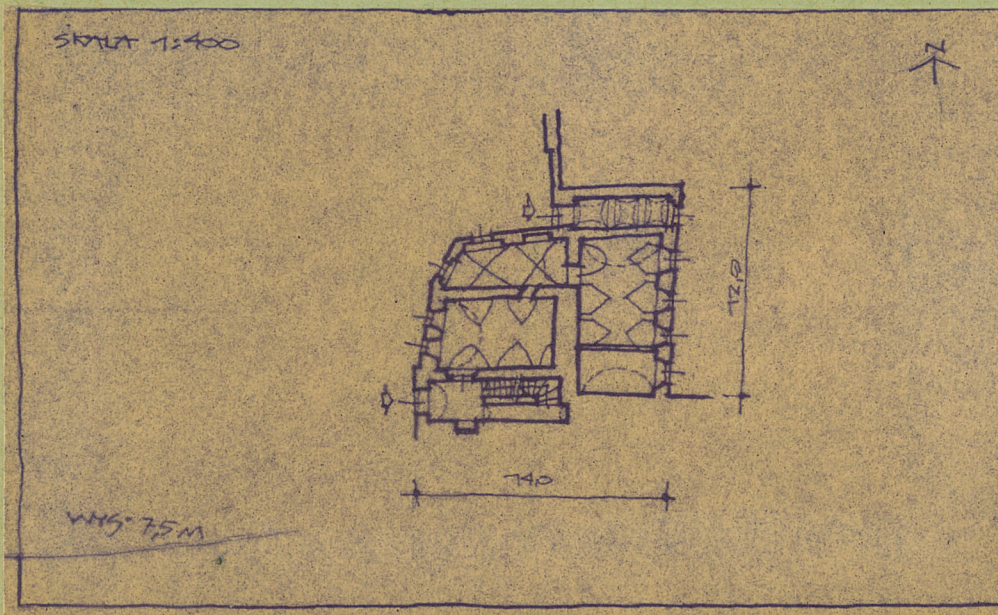
ARCH. WOJ. WONS. ZAB.



31. Szkic sytuacyjny, plan schematyczny, uwagi opisowe, fotografia



→  
1966



## 32. Przebieg prac konserwatorskich

[illegible][illegible]

1960