

Nr

I

A

B

C

D

E

F

G

H

I

J

K

L

M

N

O

P

R

S

T

U

V

W

X

Y

Z

1. Obiekt zabytkowy

158211

KOŚCIOŁ FIL. DAWNA CERKIEW FIL. gr. kat. p.w. św. KOSMY I DAMIANA

2. Miejscowość

SKWIRTNE

3. Wiek

XVIII?

4. Styl

BUD.
DREWNIANE5. Kubatura m³

1.800

6. Powierzchnia w m²

204

a) zabytkowa:

b) użytkowa:

7. Materiał
budowlanyPrzed znisz-
czeniemPo
odbudowie

11. Ilość budynków

1

14. Grunty należące do zabytku:

ha

a) ściany

DREWNO

b) sklepienia

DREWNO

c) stropy

DREWNO

d) wiązania
dachu

DREWNO

e) krycie dachu

CONT
BLACHA

12. Ilość kondygnacji

1

13. Użytkowanie wnętrza
według ilości:

a) izb mieszkalnych

—

b) innych pomieszczeń

3

c) piwnic

—

a) ogrody stylowe

b) sady i grunty uprawne

c) lasy

d) wody

e) inne

8. Wyposażenie architektoniczne

POZORNE KOPUŁY. DACHY ZWIE-
CZONE SŁĘPymi LATARNIAMI,
WIEŻA Z IZBICĄ I HEŁMEM
BAMUSYMI.

15. Przeznaczenie pierwotne budynku

CERKIEW

16. Użytkowanie w latach ubiegłych

KOŚCIOŁ

17. Użytkowanie obecne

j.w.

18. Nadaje się do użycia na

j.w.

9. Autorzy i data budowy i przebudowy

WZNIOSIONA BYĆ MOŻE W. XVIII (wg tradycji
1837), ODBUDOWANA 1900;

19. Data, rodzaj i stopień zniszczeń i odbudowy

Data

O P I S

Znisz-
czenia
%Odbu-
dowa
%

VIII.1939 r.

XI.1939 r.

XII.1945 r.

- 1964

Zaniedbana

15%

10. Udostępnienie

OSTĘPNE

20. Przynależność administracyjna

a) województwo

RZESZÓW

b) powiat

GORLICE

c) gmina

USCIE GORLICKIE

21. Stacja

Nazwa stacji

Odległość
od stacji
w km

a) kolejowa

GORLICE

20

b) autobusowa

USCIE GORLICKIE

6

22. Właściciel i jego adres

PARAFIA RZYM. KAT. W USCIE GORLIC-
KIM.

23. Użytkownik i jego adres

JAK WYŻEJ

24. Inwestor i jego adres

25. Rejestr zabytku Nr

rok miejsce przechowywania

26. Nazwa księgi hipotecznej

27. Nr hipo-
teczny

28. Akta

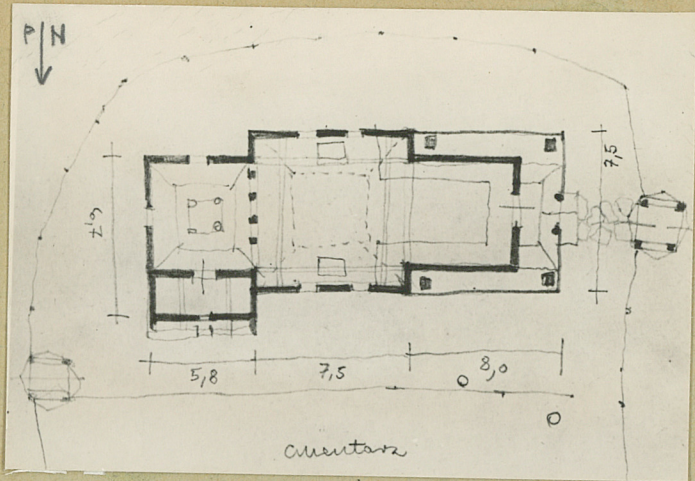
29. Fotografie

T. CHRZANOWSKI

30. Inwentaryzacja pomiarowa

BRK

31. Szkic sytuacyjny, plan schematyczny, uwagi opisowe, fotografia



32. Przebieg prac konserwatorskich

Rok	Wyszczególnienie prac	K o s z t tys. zł

33. Koszty
w tys. zł

Przewidgwane

Rzeczywiste

34. Inspekcje

35. Uwagi różne

36. Wypełnił dnia XI.1964
mgr. Ryszard Brynowski
Tadeusz CHRZANOWSKI

37. Sprawdził dnia