

Nr

I

A

B

C

D

E

F

G

H

I

J

K

L

M

N

O

P

R

S

T

U

V

W

X

Y

Z

1. Obiekt zabytkowy

KOŚCIÓŁ FIL. DAWNA CERKIEW FIL. p.w. PARASKEWII

2. Miejscowość

KWIATON

3. Wiek XVIII \*

4. Styl BUD.  
DREWNIANE5. Kubatura m<sup>3</sup> 1.6006. Powierzchnia w m<sup>2</sup> 173  
a) zabytkowa: b) użytkowa:7. Materiał  
budowlanyPrzed znisz-  
czeniemPo  
odbudowie

11. Ilość budynków 1

14. Grunty należące do zabytku: ha

a) ściany

DREWNO

b) sklepienia

DREWNO

c) stropy

DREWNO

d) wiązania  
dachu

DREWNO

e) krycie dachu

GONT  
BLACHA

12. Ilość kondygnacji 1

a) ogrody stylowe

13. Użytkowanie wnętrza  
według ilości:

b) sady i grunty uprawne

a) izb mieszkalnych —

c) lasy

b) innych pomieszczeń 3

d) wody

c) piwnic —

e) inne

8. Wyposażenie architektoniczne

POZORNE KOPUŁY. DACHY ŁA-  
MANE ZAKOŃCZONE BANASTYMI  
HELMAMI. ANALOGICZNE ZWIEN-  
CZENIE WIEŻY Z JZBICĄ.  
OZDOBNY KRZYŻE ŻELIWNIE.

15. Przeznaczenie pierwotne budynku CERKIEW gr.-kat.

16. Użytkowanie w latach ubiegłych KOŚCIÓŁ

17. Użytkowanie obecne j.w.

18. Nadaje się do użycia na j.w.

9. Autorzy i data budowy i przebudowy

ODNAWIANA 1811, 1904;

19. Data, rodzaj i stopień zniszczeń i odbudowy

Data

O P I S

Znisz-  
czenia  
% Odbu-  
dowa  
%

VIII.1939 r.

XI.1939 r.

XII.1945 r.

1964 STAN DOŚĆ DOBRY (naturalne zniszczenia drewna) 15%

20. Przynależność administracyjna

a) województwo RZESZÓW

b) powiat GORLICE

c) gmina Uście Gorlickie

21. Stacja

Nazwa stacji

Odległość  
od stacji  
w km

a) kolejowa

GORLICE

28

b) autobusowa

UŚCIE GORLICKIE

3

22. Właściciel i jego adres

PARAFIA RZYM.KAT. UŚCIE GORLICKIE

23. Użytkownik i jego adres

jak wyżej

24. Inwestor i jego adres

jak wyżej

25. Rejestr zabytku Nr

rok..... miejsce przechowywania

26. Nazwa księgi hipotecznej

27. Nr hipo-  
teczny

28. Akta

29. Fotografie T. CHYZANOWSKI

30. Inwentaryzacja pomiarowa

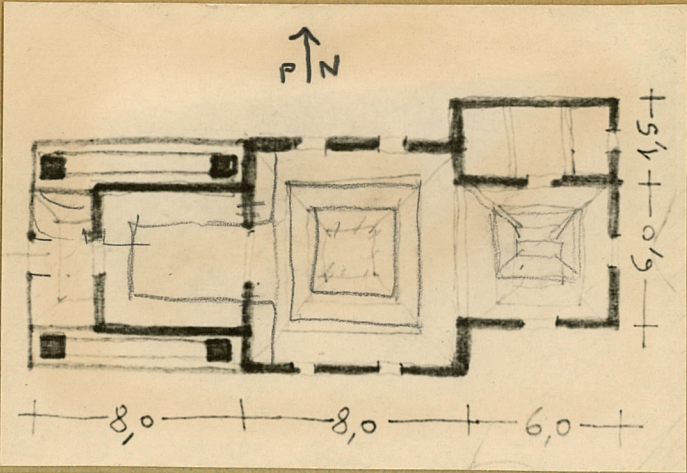
BRAK

10. Udostępnienie

DOSTĘPNE



31. Szkic sytuacyjny, plan schematyczny, uwagi opisowe, fotografia



32. Przebieg prac konserwatorskich

Rok	Wyszczególnienie prac	K o s z t tys. zł

33. Koszty w tys. zł	Przewidywane	Rzeczywiste

34. Inspekcje

35. Uwagi różne

36. Wypełnił dnia *xv. 1964*  
*mgr. Ryszard Brykowski*  
Tadeusz CHRZANOWSKI

37. Sprawdził dnia