

Nr

II

A

B

C

D

E

F

G

H

I

J

K

L

M

N

O

P

R

S

T

U

V

W

X

Y

Z

MAŁOPOLSKIE

Główny Urząd Geodezyjny

1. Obiekt zabytkowy

CERKIEW FIL. gr.-kat. p.w. św. ŁUKASZA

2. Miejscowość

NOWOSZA, DEKIE

KUNIKOWA

3. Wiek

XVIII/XX

4. Styl

BUD.

DREWNIANE

5. Kubatura m³

2.000

6. Powierzchnia w m²

212

a) zabytkowa:

b) użytkowa:

7. Materiał budowlany

Przed zniszczeniem

Po odbudowie

11. Ilość budynków

1

14. Grunty należące do zabytku:

ha

a) ściany

DREWNO

b) sklepienia

—

c) stropy

DREWNO

d) wiązania dachu

DREWNO

e) krycie dachu

BLACHA

12. Ilość kondygnacji

1

13. Użytkowanie wnętrza według ilości:

a) izb mieszkalnych

—

b) innych pomieszczeń

3

c) piwnic

—

a) ogrody stylowe

b) sady i grunty uprawne

c) lasy

d) wody

e) inne

8. Wyposażenie architektoniczne

DACHY CACHANE I WIEŻA Z  
IZBICĄ ZWIEŃCZONE HERMAMI  
BANIASTYMI. W KRUCHCIE FRAGMENTY  
IKONOSTASU W XVIII.  
CENNE URZĄDZENIE W XVII I XVIII

15. Przeznaczenie pierwotne budynku

CERKIEW

16. Użytkowanie w latach ubiegłych

j.w.

17. Użytkowanie obecne

j.w.

18. Nadaje się do użycia na

j.w.

19. Data, rodzaj i stopień zniszczeń i odbudowy

Data

O P I S

Zniszczenia  
%Odbudowa  
%

VIII.1939 r.

XI.1939 r.

XII.1945 r.

1964

STAN DOŚĆ DOBRZY

10%

10. Udostępnienie

DOSTĘPNE

20. Przynależność administracyjna

a) województwo

RZESZÓW

b) powiat

GORLICE

c) gmina

JESIE GORLICKIE

21. Stacja

Nazwa stacji

Odległość  
od stacji  
w km

a) kolejowa

GRYBÓW

24

b) autobusowa

ŁOSIE

5

22. Właściciel i jego adres

PARAFIA PRAWOSŁAWNA W HANICZOWEJ

23. Użytkownik i jego adres

jak wyżej

24. Inwestor i jego adres

25. Rejestr zabytku Nr

510

rok

miejsce przechowywania

26. Nazwa księgi hipotecznej

27. Nr hipoteczny

28. Akta

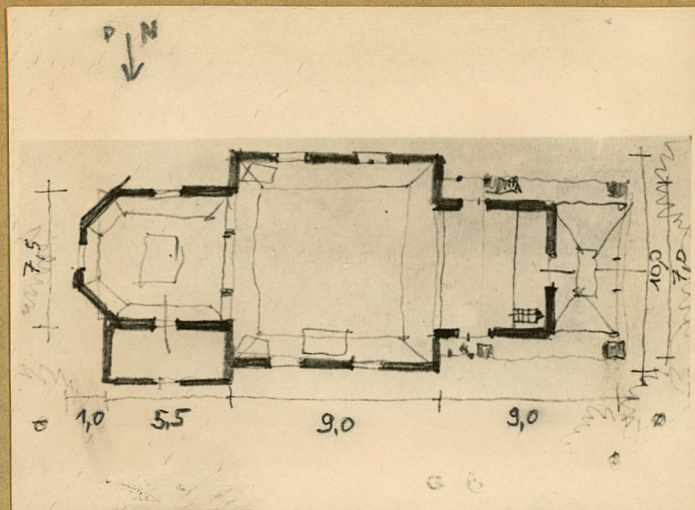
29. Fotografie

T. CHRZANOWSKI

30. Inwentaryzacja pomiarowa

BRAN

31. Szkic sytuacyjny, plan schematyczny, uwagi opisowe, fotografia



32. Przebieg prac konserwatorskich

Rok	Wyszczególnienie prac	K o s z t tys. zł

33. Koszty  
w tys. zł

Przewidywane

Rzeczywiste

34. Inspekcje

35. Uwagi różne

36. Wypełnił dnia x.1.1964  
mgr. Ryszard BrykowskiTadeusz CHRZANOWSKI

37. Sprawdził dnia

